



Legende

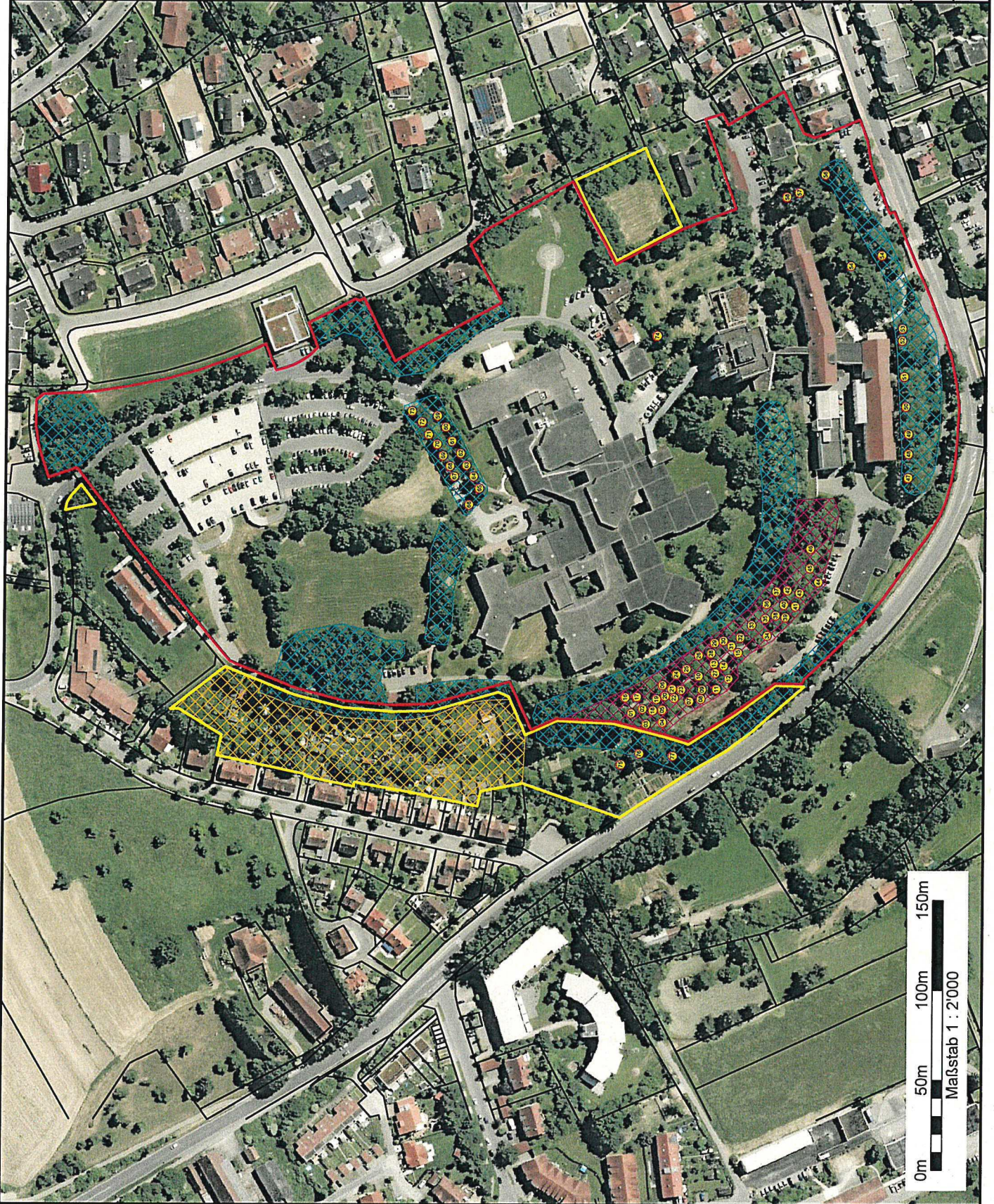
- Untersuchungsgebiet Landkreis BC
- Untersuchungsgebiet Stadt BC
- Erhaltenswerte zusammenhängende Gehölzbestände
- Erhaltenswerter Streuobstbestand (Vorkommen von Zauneidechsen)
- Schrebergärten (Vorkommen von Zauneidechsen)
- Erhaltenswerte Einzelbäume / Alleen / Baumreihen

Auftraggeber: Landratsamt Biberach
und Stadt Biberach

Vorhaben: Klinikareal in Biberach
Zukünftiges Baugelände
"Hirschberg"

Bestand: ökologisch hochwertige Strukturen

Datum: 09.11.2020
Verfasser: Dipl. Biol. Tanja Irg



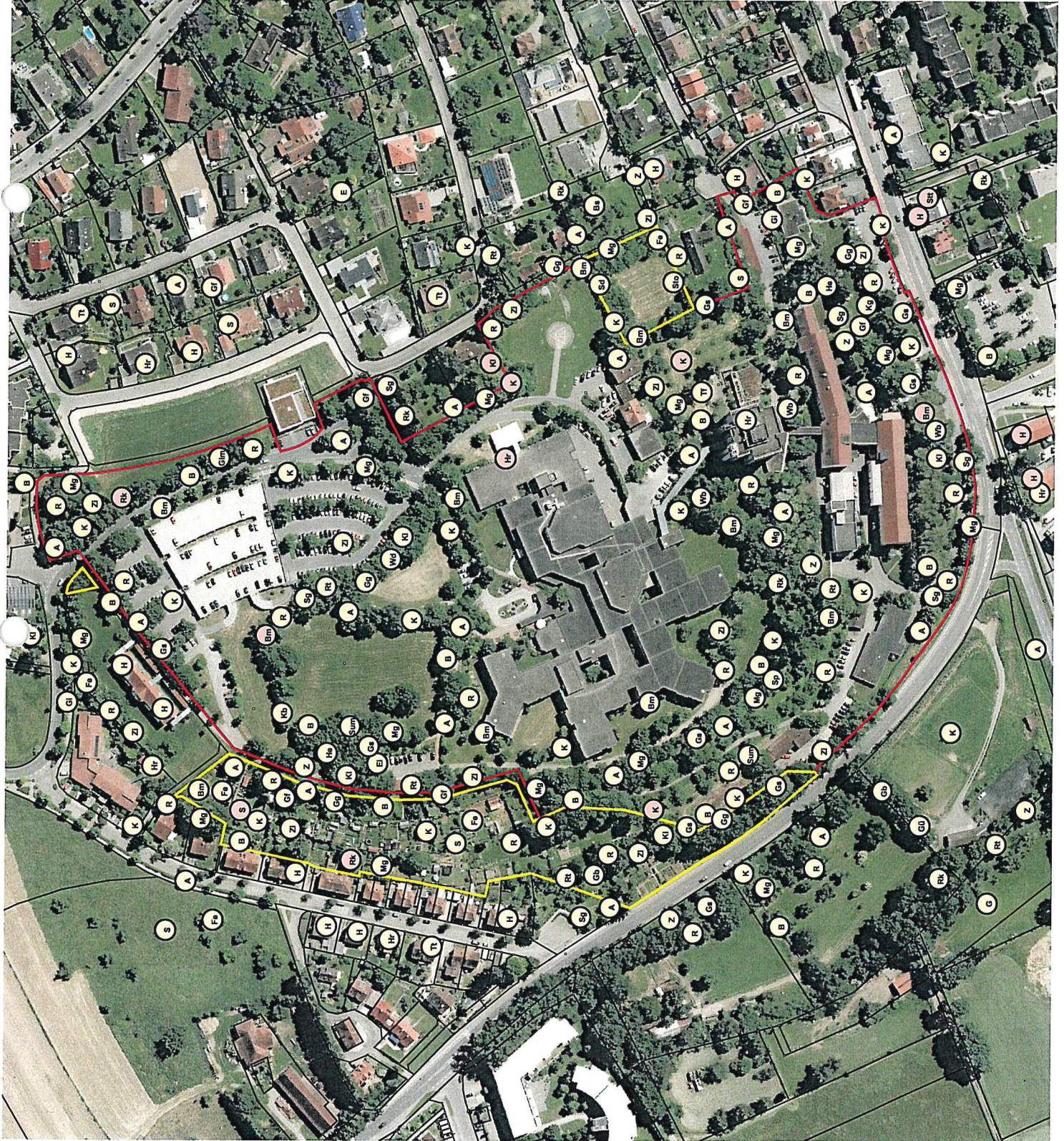


- Festgestellte Revierzentren
- Nestfunde

- A Amsel
- B Buchfink
- Bm Blaumeise
- Bs Buntspecht
- E Elster
- Ei Eichelhäher
- Fe Feldsperling
- G Goldammer
- Gb Gartenbaumläufer
- Gf Grünfink
- Gg Gartengrasmücke
- Gi Girfitz
- Gim Gimpel
- Gs Grauschmätzer
- Gü Grünspecht
- H Haussperling
- He Heckenbraunelle
- Hr Hausrotschwanz
- K Kohlmeise
- Kb Kerbelsäuer
- Kg Klappergrasmücke
- Kl Kleiber
- Mg Mönchsgrasmücke
- R Rokehlichen
- Rk Rabenkrähe
- Rt Ringeltaube
- S Star
- Sd Singdrossel
- Sg Sommergoldhähnchen
- Sp Sperber
- Sto Stockente
- Stt Straßentaube
- Sum Sumpfmöwe
- Tf Turmfalke
- Tt Türkentaube
- Wb Waldbaumläufer
- Wd Wacholderdrossel
- Z Zaunkönig
- Zi Zilpzalp

- Untersuchungsgebiet Landkreis
- Untersuchungsgebiet Stadt

Klinikareal in Biberach Zukünftiges Baugebiet "Hirschberg" Auftraggeber: Landratsamt Biberach und Stadt Biberach	
Vögel	M. 1:2.000
ALTHEIM, NOV. 2020 Grom	



JOSEF GROM
 Büro: Tel. 07141 1367-600