

Abstandsflächen 0,2H

Abstandsflächen 0,4H

Gewerbe Geschosshöhen:
EG 5m, OG 3m

Wohnen Geschosshöhen:
EG 3m, OG 3m

III = 2,2m
IV = 2,8m

II = 2,4m
III = 3,6m

BGF-Flächen ca. oberirdisch	NUTZUNG
Baukörper A ~ 2200m ²	WOHNEN für STUDENTEN
Baukörper B ~ 800m ²	-
Baukörper C ~ 700m ²	-
Baukörper D ~ 1300m ²	-
Baukörper E ~ 900m ²	WOHNUNGEN
Baukörper F ~ 500m ²	STADTHÄUSER
Baukörper G ~ 450m ²	-
Baukörper H ~ 600m ²	-
BGF ~ 7400m²	

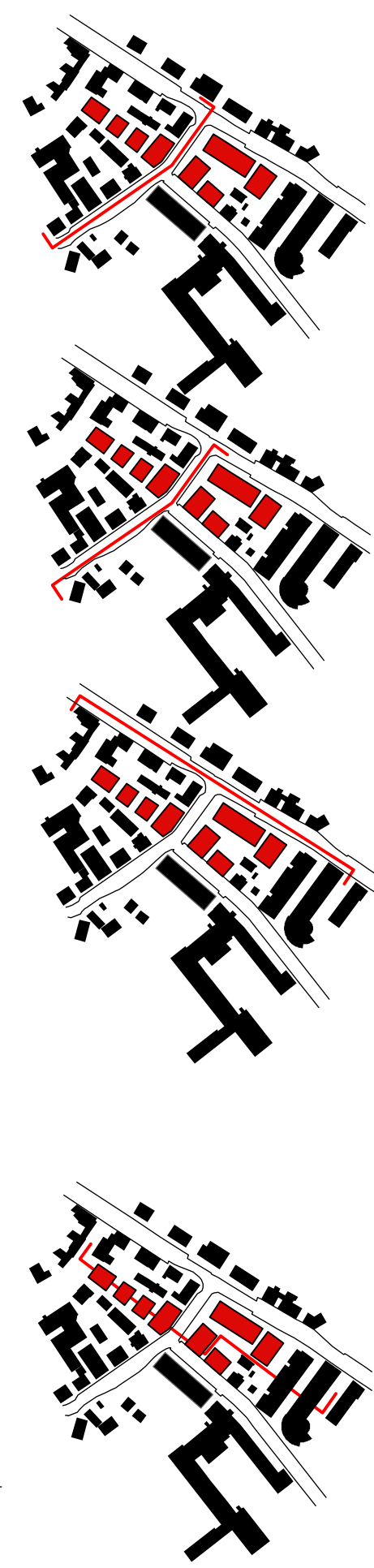
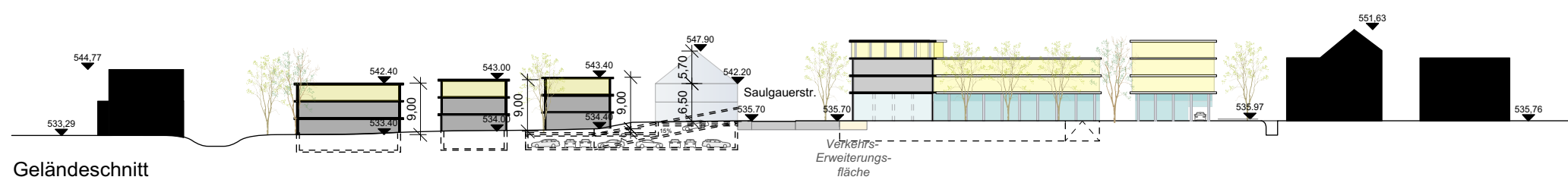
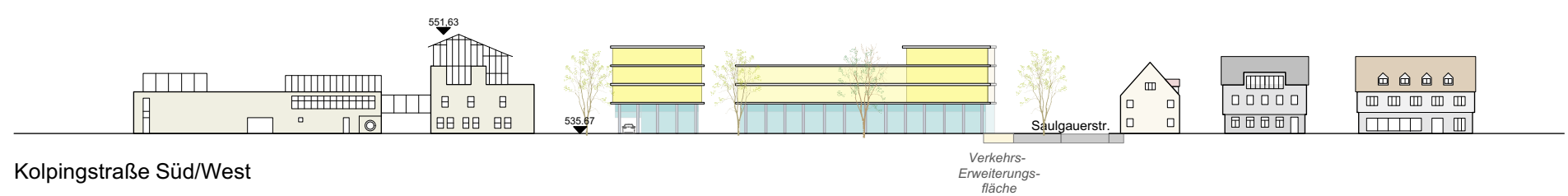
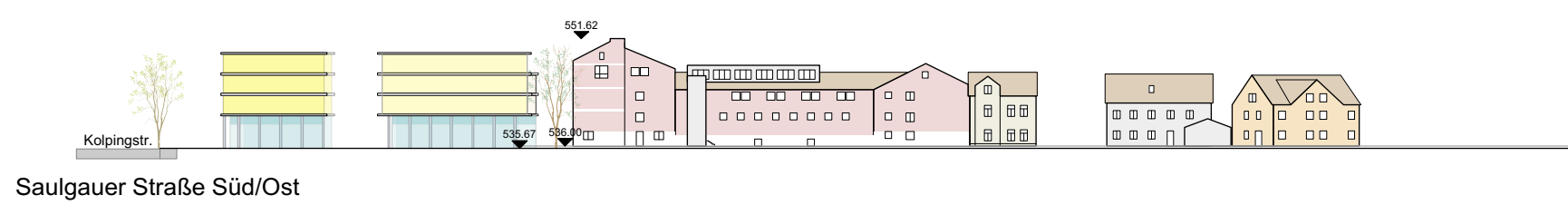
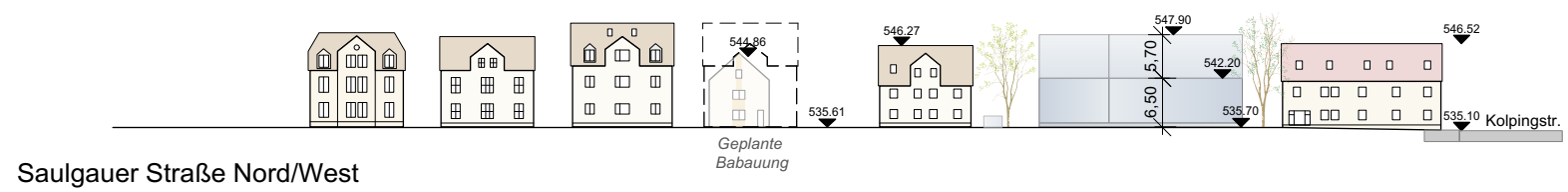
Süd ~ 5000m²

Nord ~ 2400m²

Vorentwurf III und IV



Lageplan
Biberach - Kolpingstraße
M 1:1000
16.10.2020



Straßenabwicklung / Schnitt

Biberach - Kolpingstraße

M 1:1000

08.10.2020

Vorentwurf IV_ [III + IV]

BÜSCHER ARCHITEKTEN · Müllerstrasse 46 · 80469 München · T 089 23239690 · F 089 232393929