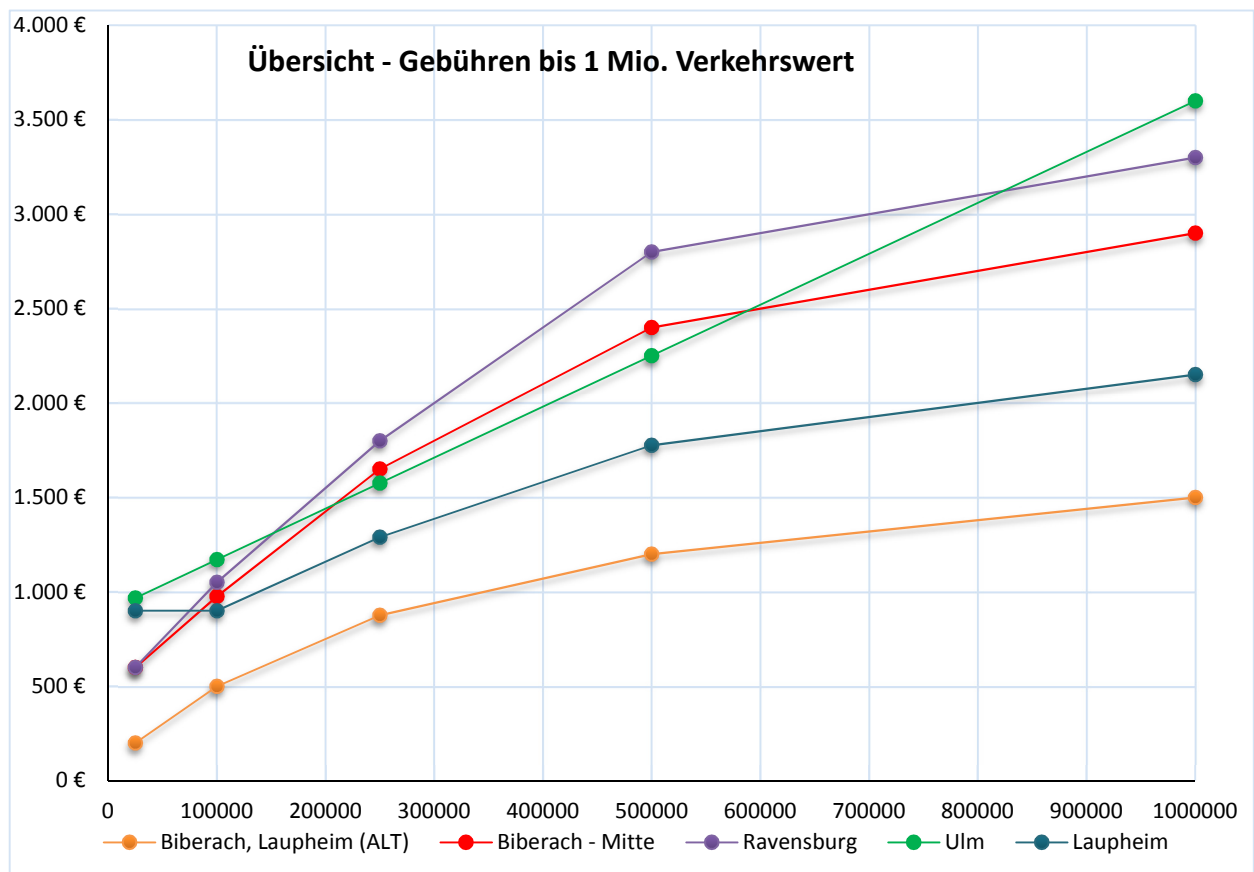


Gebührentabelle für GA Biberach - Mitte

25.000	600 €				600 €
100.000	600 €	zzgl.	0,5000	aus dem Betrag über 25.000 €	975 €
250.000	975 €	zzgl.	0,4500	aus dem Betrag über 100.000 €	1.650 €
500.000	1.650 €	zzgl.	0,3000	aus dem Betrag über 250.000 €	2.400 €
1.000.000	2.400 €	zzgl.	0,1000	aus dem Betrag über 500.000 €	2.900 €
5.000.000	2.900 €	zzgl.	0,0750	aus dem Betrag über 1.000.000 €	5.900 €
6.000.000	5.900 €	zzgl.	0,0500	aus dem Betrag über 5.000.000 €	6.400 €

Biberach - ALT

25000	200 €				200 €
100000	200 €	zzgl.	0,4000	aus dem Betrag über 25.000 €	500 €
250000	500 €	zzgl.	0,2500	aus dem Betrag über 100.000 €	875 €
500000	875 €	zzgl.	0,1300	aus dem Betrag über 250.000 €	1.200 €
1000000				aus dem Betrag über 500.000 €	1.500 €
5000000	1.200 €	zzgl.	0,0600	aus dem Betrag über 1.000.000 €	3.900 €
6000000	3.900 €	zzgl.	0,0400	aus dem Betrag über 5.000.000 €	4.300 €



Übersicht Gebühreneinnahmen nach der neuen GAA-Gebührenordnung

	Jahr	Gebühreneinnahmen BC bisher
	2017	31.301 €
	2018	24.314 €
	2019	25.427 €
Summe Gebühreneinnahmen 2017-2019		81.042 €
Durchschnittliche Gebühreneinnahmen der letzten 3 Jahre		<u>27.014 €</u>
Erhöhung der Gebühren um ca. 88% gegenüber der Satzung 1991		<u>50.786 €</u>
Gebühreneinnahmen Biberach aufgerundet		<u>51.000 €</u>
Gebühreneinnahmen aus VWR und Bad Schussenried/Ingoldingen geschätzt		<u>51.000 €</u>
Geschätzte Gebühreneinnahmen durch Verkehrswertgutachten		<u>102.000 €</u>
Geschätzte fiktive Einnahmen für stadinterne Verkehrswertgutachten		<u>7.000 €</u>
<u>Geschätzte Gebühreneinnahmen gesamt</u>		<u>109.000 €</u>
