



LAGEPLAN 1-200



**STÄDTEBAU**

Das zu bebauende Grundstück liegt im Baugebiet Hauderboschen in Biberach. Der Bebauungsplan gibt ein rechteckiges Baufeld von 15m x 37m vor. Der Entwurf organisiert alle Wohnungen in einem langgestreckten dreigeschossigen Baukörper. Durch die Anordnung der Treppenhäuser im Nord-Osten, wird die optimale Ausrichtung der Wohnungen ermöglicht.

Auf diese Weise können die Wohnungen in zwei Dreispännern zur Süd-Westseite orientiert werden. Die Parkplätze und barrierefreien Zugänge befinden sich auf der Nord-Ostseite.

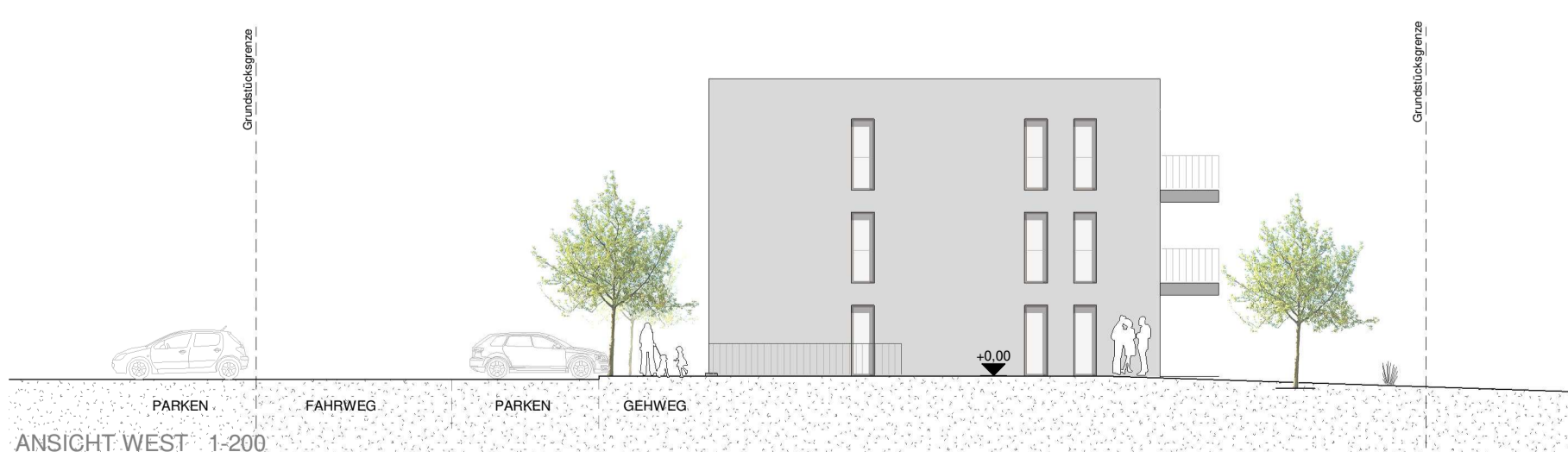
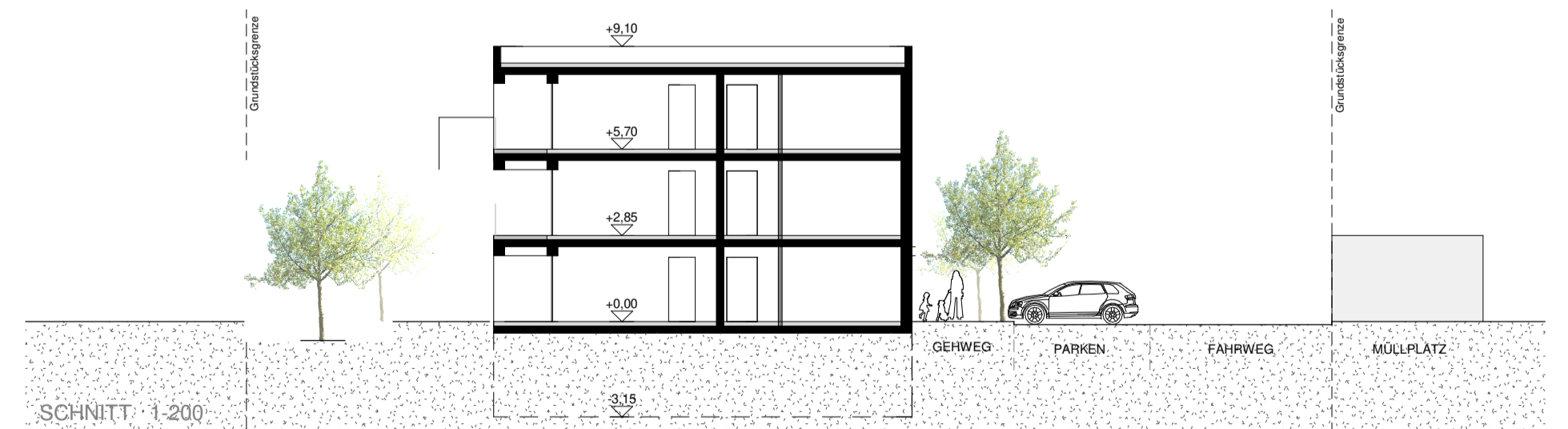
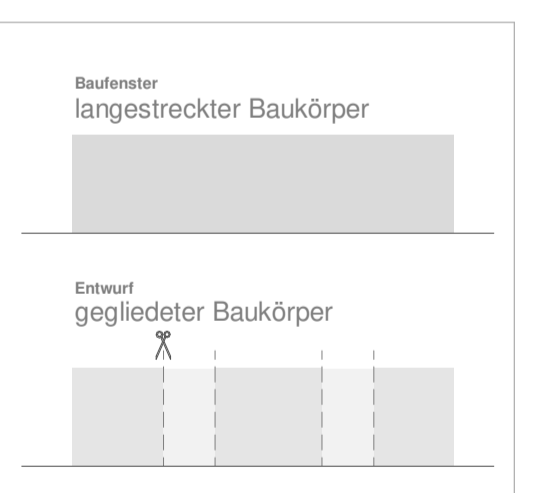
**LEITIDEE**

Durch das Aufteilen in kleintelligere Baukörper werden die langen Fassadenfluchten aufgebrochen und lassen die Großform zu einem harmonisch gegliederten Gebäude werden.

Vertikale Stahlbetonelemente fassen die Balkone auf der Süd-Westseite und die beiden Treppenhäuser auf der Nord-Ostseite und bilden ein gemeinsames, verbindendes Gestaltungselement. Die sorgfältig gewählten Proportionen der Fenster gliedern die Fassade, vermitteln im Innenraum Großzügigkeit und beleichten die Räume optimal.

Erreicht wird eine wohltuende, individuelle Gestaltung, die ganz selbstverständlich dem Ort und der Aufgabe dieses Gebäudes angemessen ist.

**BAUKÖRPERGLIEDERUNG**



ANSICHT WEST 1-200



ANSICHT SÜD 1-200