

Neubau Wohngebäude Hauderboschen

125634

Programm und Idee

In einem kompakten Baukörper sind 18 Wohnungen auf 3 Geschossen untergebracht. Das vorgegebene Baufenster wird in Längsrichtung mit 37m vollständig genutzt, die Gebäudetafel mit 14,50m leicht unterschritten. Dies ermöglicht einen etwas größeren Abstand zum notwendigen Parkplatz und eine etwas breitere Zugangssituation zu den beiden Hauseingängen.

Das ruhige Erscheinungsbild des Gebäudes entsteht durch die regelmäßige Anordnung der Öffnungen in der Außenwand, die sich auf ein Fenster- und ein Loggienformat beschränken. Diese Elemente rhythmisieren konsequent die Fassaden.

Durch sorgfältige Material- und Farbwahl gewinnt das einfache Gebäude Wertigkeit.

Zwei Treppenhäuser erschliessen jeweils 3 Wohnungen pro Geschoss. Die innenliegenden Treppenhäuser ermöglichen zentrale Zugänge zu den Wohnungen und somit wenig Flächen innerhalb der Wohnungen.

Alle Wohnungen sind nach zwei Himmelsrichtungen orientiert. Alle Wohnungen erhalten eine Loggia. Diese Loggien sind eingeschritten und erweitern als 'Zimmer im Freien' die Wohnbereiche. Ein Aufenthalt im Freien ist ungestört und wettergeschützt möglich.

Wohnungen

Die Grundrisse der 3 bis 5 Personenhaushalte folgen einem einfachen Prinzip: Der offene Koch- und Essbereich bildet als Wohnküche den zentralen Gemeinschaftsbereich.

Neutrale Räume dienen als Schlaf-, Wohn-, Kinderzimmer - je nach Nutzerstruktur.

Die Grundrisse der 1 und 2 Personenhaushalte haben einen offenen Wohnbereich mit Kochzeile und ein separates Schlafzimmer. Die Abstellräume in den Wohnungen sind als Einbauschränke vorgesehen. Im Untergeschoss sind für jede Wohnung 6 - 10 m² grosse Lageräume nachgewiesen.

Barrierefreiheit

Das Erdgeschoss ist barrierefrei erschlossen und die Wohnungen sind barrierearm realisierbar.

Beide Treppenhäuser sind für den späteren Einbau eines Aufzuges vorbereitet, sodass alle Wohnungen barrierefrei genutzt werden könnten.



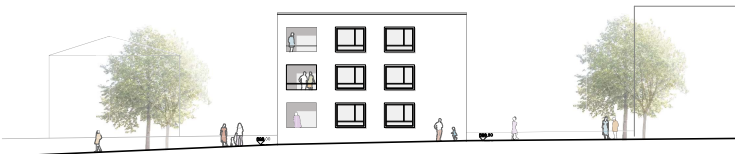
Perspektive Eingangsfassade



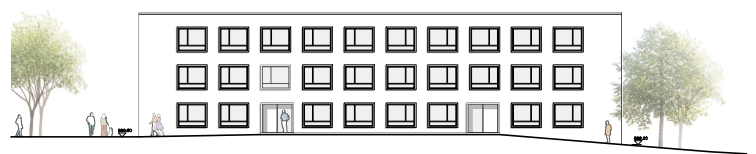
Grundriss EG M 1200



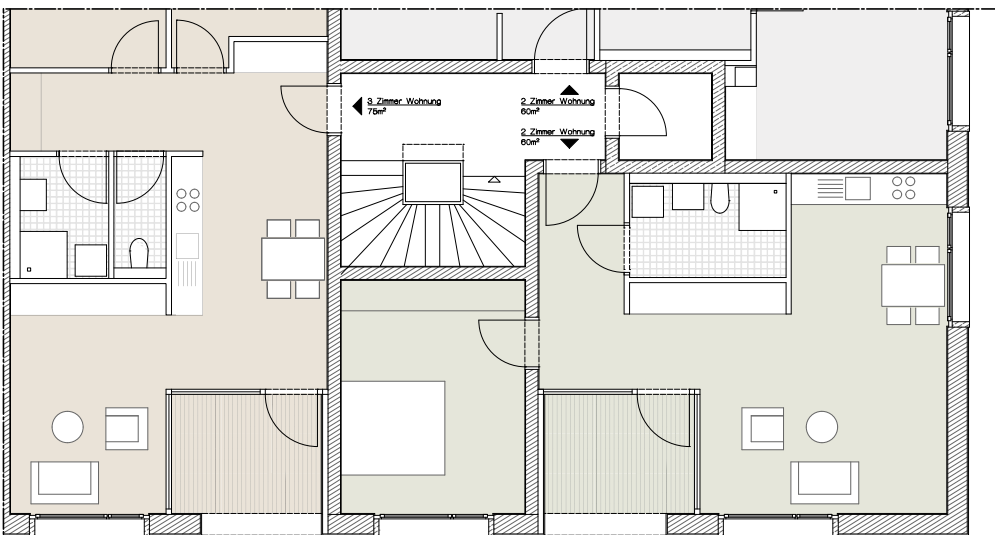
Grundriss 1+2.OG M 1200



Ansicht Nord M 1200

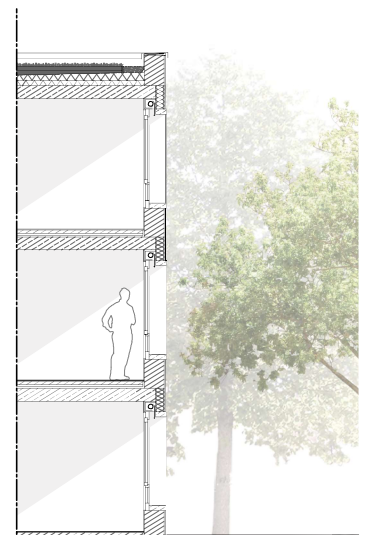


Ansicht Ost M 1200



Grundrissausschnitt M 150

Dachbau	mm
Begrüung externiv	100
Blumenabdeckung	20
Gefälleabdeckung	100
Dämmung	100
Dampfsperre	10
SB Decke	250
Fußbodenaufbau	mm
Fußbodenbelag	20
Estrich, FBT	60
Wärmedämmung	40
Trittschalldämmung	50
SB Decke	250
Kunststofffenster	mm
210/170 cm b/h	
Rolläden dunkel	
Brüstungshöhe über FF: 400	
Beton-Fertiggest-Fassade d 100mm	
Wandbau	mm
Außenputz	25
Dämmlage	275
Innenputz	15



Fassadenschnitt M 150

Wirtschaftlichkeit
Die Tragstruktur des streng kompakten Baukörpers ist mit ca. 6 m Spannweite einfach und wirtschaftlich.

Die Nasszellen sind innerhalb der Wohnungen optimiert, d.h. Bäder und Küchen legen immer an nur einem Strang.

Die Bauweise ist einfach und effektiv durch die konsequente Wiederholung der Elemente in allen Gewerken in Grundrissebenen, allen Geschossen und Ansichten. Weniger ist mehr.

Gewollte Kostenfaktoren sind die "Zimmer im Freien" und die extensive Begrünung des Daches.

Fassaden
Vorgeschlagen wird eine Lochfassade, die durch die regelmäßige Anordnung der gleich grossen Fensteröffnungen und Wandöffnungen einen eigenständigen Charakter erhalten soll.

Helle Fensterfaschen rahmen die Öffnungen in den dunkel gefärbten Putzoberflächen und prägen das Gesicht des Hauses.

Nebenräume
Die notwendigen Nebenräume für 36 Fahrräder sind im Untergeschoss untergebracht.

Im gemeinsam genutzten Fahrradraum können 30 Fahrräder stehen, 6 Fahrräder sind in Abstellräumen für die Wohnungen untergebracht.

Der Müllraum befindet sich im Untergeschoss. Der Zugang erfolgt über eine breite Aussentreppe mit Rampenstreifen für den Transport der Fahrräder und Mülltonnen.

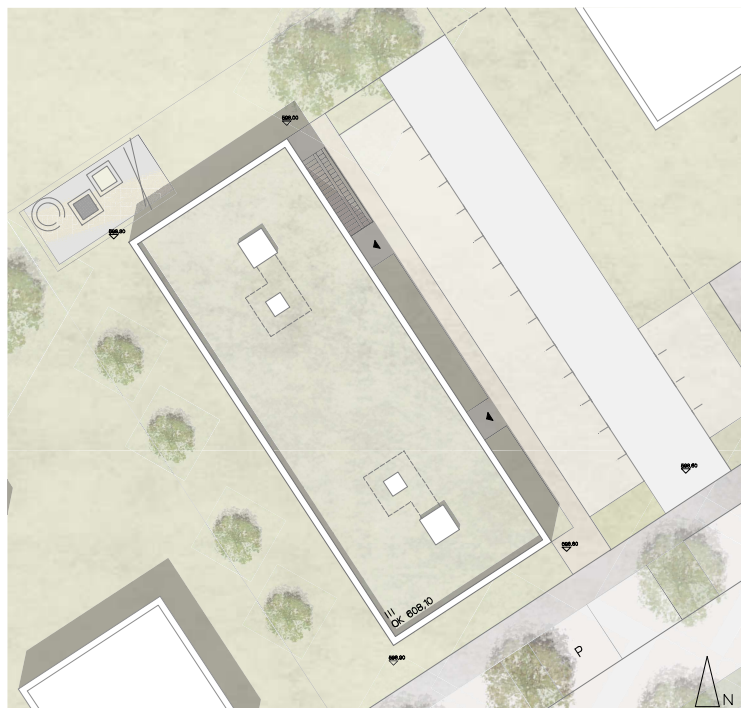
Im Erdgeschoss dient der vorbereitete Aufzugsschacht als Abstellplatz für Kinderwagen oder Gehhilfen.

Aussenanlagen, Stelplätze
Die Parkierung erfolgt auf dem hierfür vorgesehenen Teil des Grundstücks im Norden.

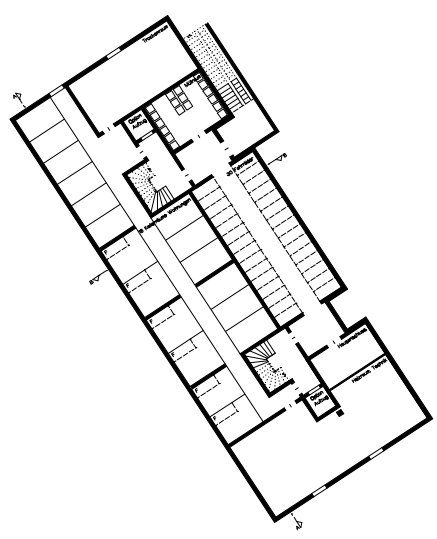
Die Grünflächen im Süden des Grundstücks sind gemeinschaftlich nutzbar und werden naturnah bepflanzt, z.B. mit einer Blumenwiese.



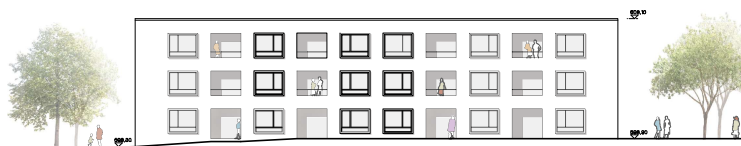
Perspektive Gartenfassade



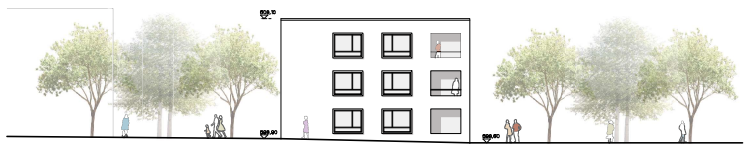
Dachaufsicht M 1200



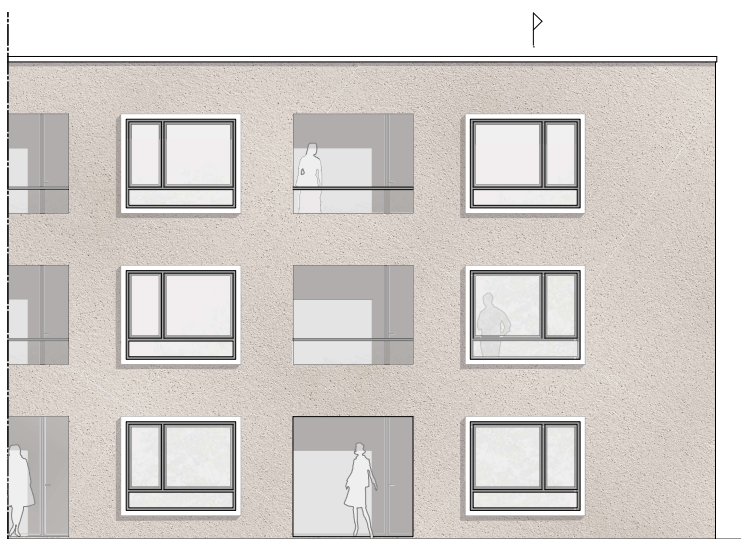
Grundriss UG M 1200



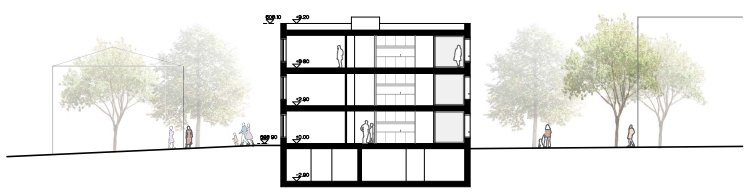
Ansicht West M 1200



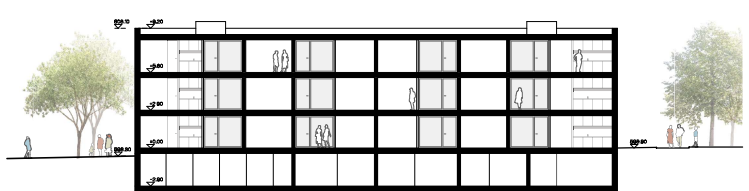
Ansicht Süd M 1200



Teilansicht M 150



Schnitt B-B M 1200



Schnitt A-A M 1200