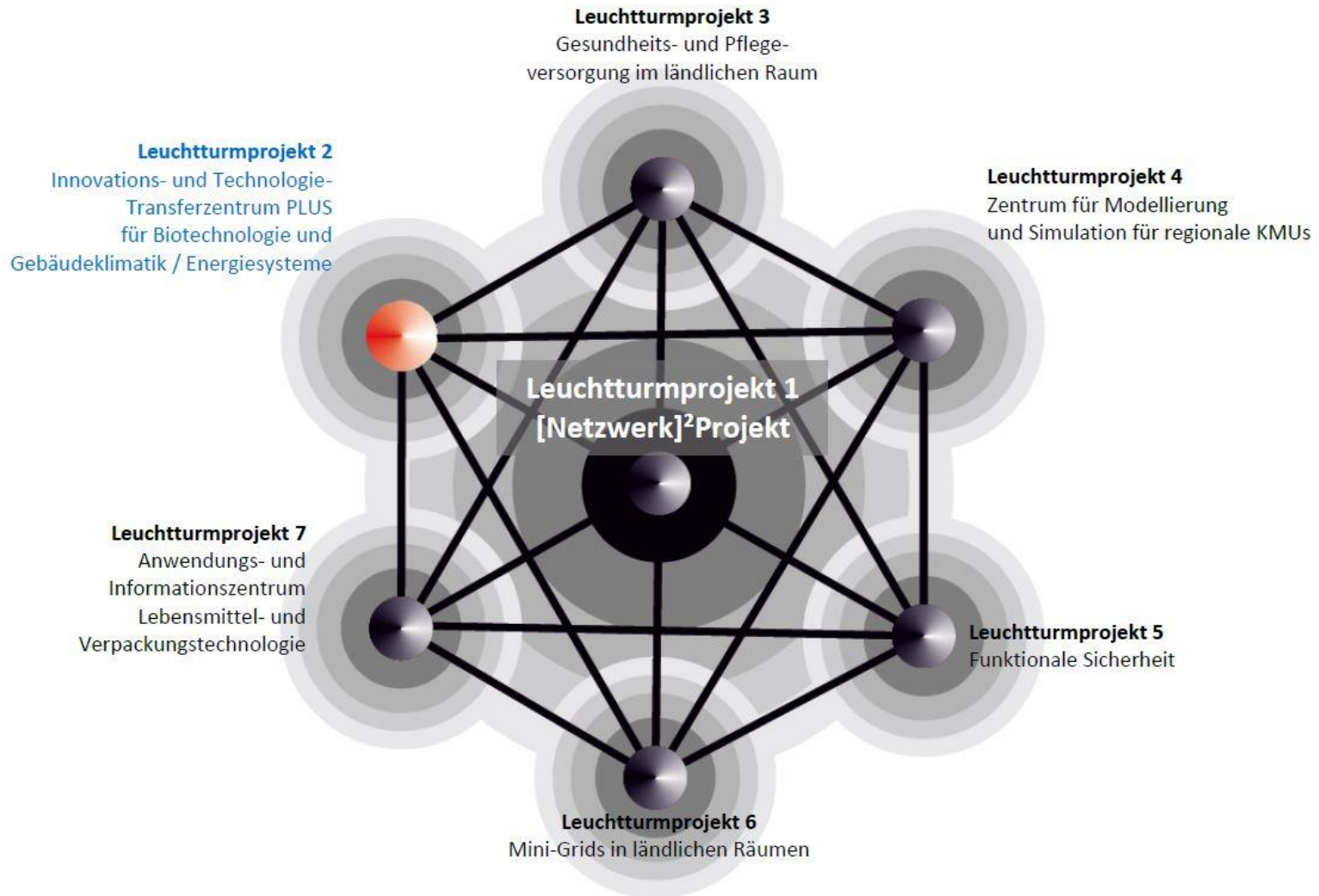




Innovations- und Technologietransferzentrum PLUS (ITZ Plus)

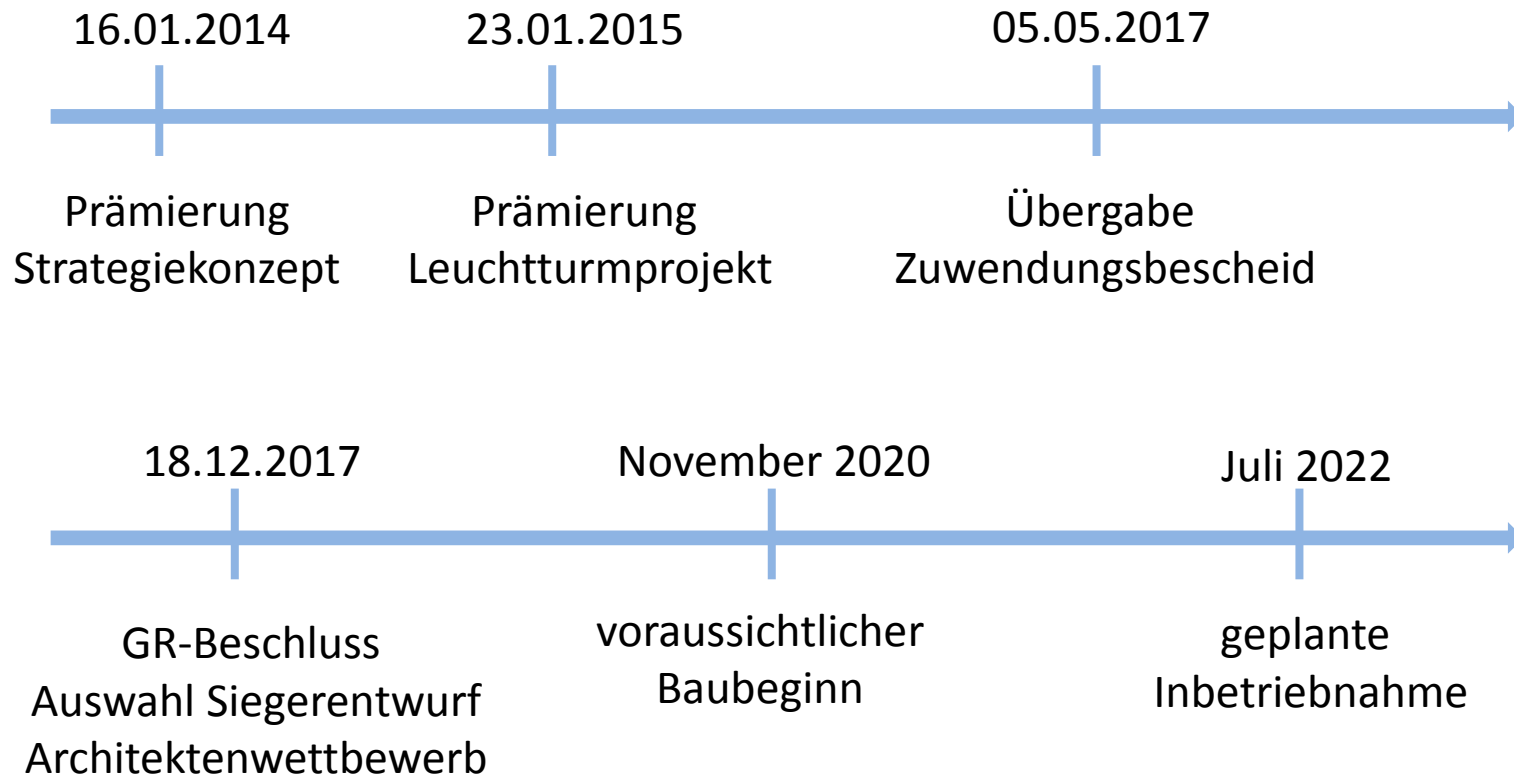


Wissenstransfer[Netzwerk]² im Schwabenbund



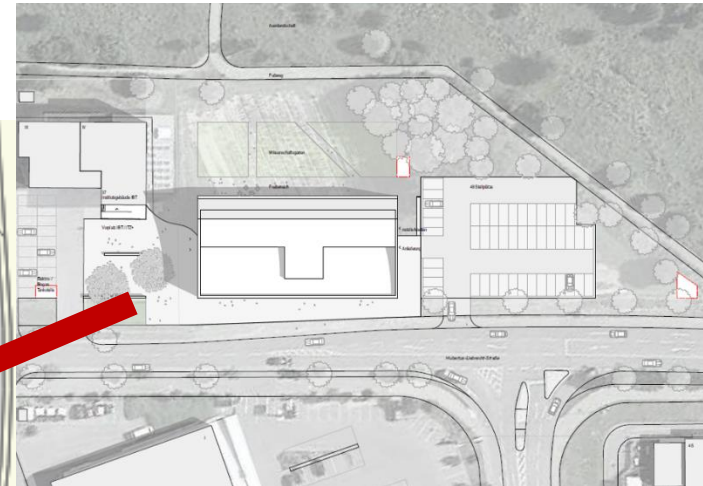
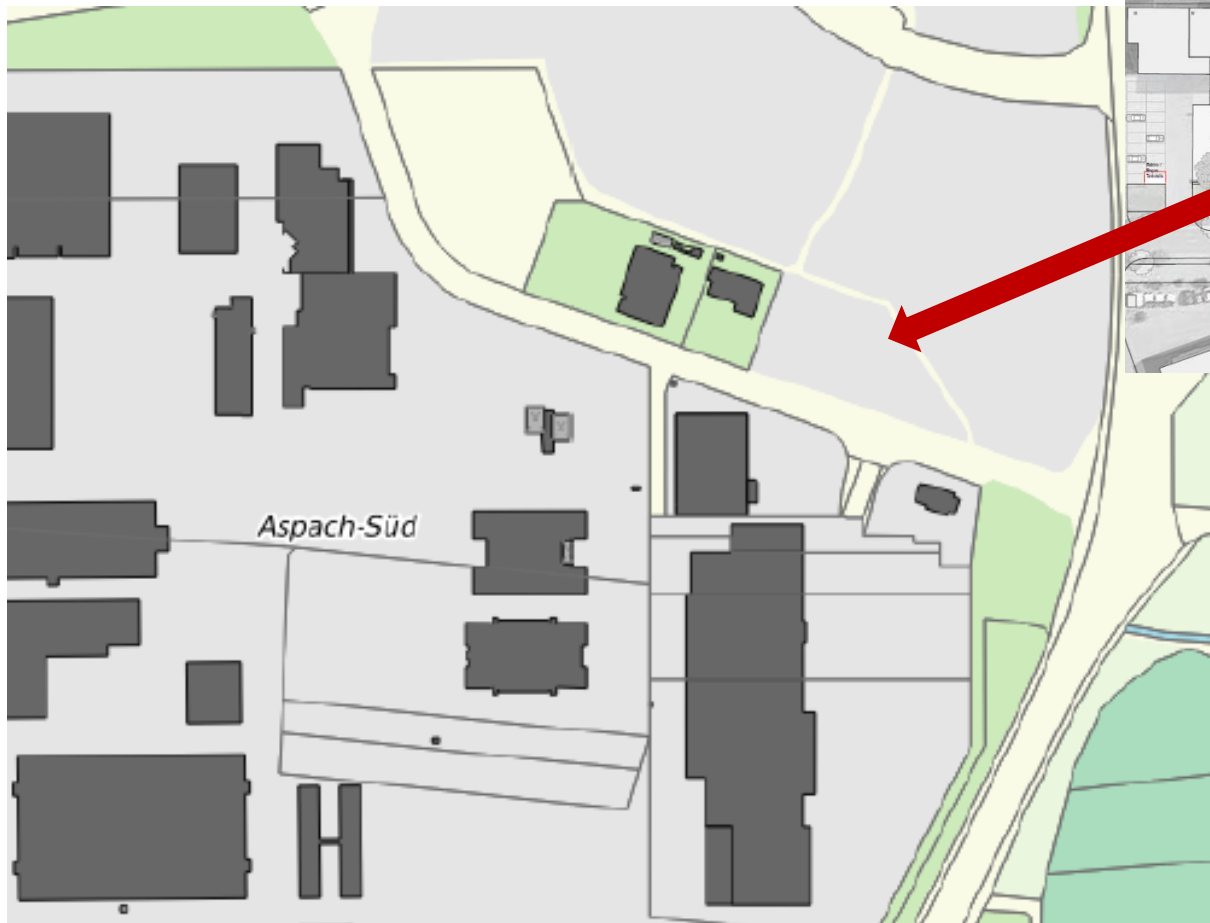


Ausgangssituation und Ausblick





Lage





Projekthalte

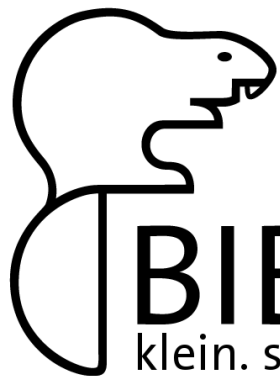
1. angewandte Forschungs- und Technologietransfer-Projekte der Hochschule Biberach mit KMUs in der Region sowie als hochschuleigene Drittmittelprojekte

2. Förderung von Existenz- und Ausgründungen in den Bereichen Biotechnologie und Energiesysteme/Gebäudeklimatik

Zielgruppen:

Absolventen und Mitarbeiter der Hochschule Biberach
Externe, z.B. Mitarbeiter regionaler Unternehmen

3. Bürgerbeteiligung in Reallaboren – das „PLUS“ –
Erprobungs- und Erfahrungsräume für
technologische Transformationsprozesse





Projektziele

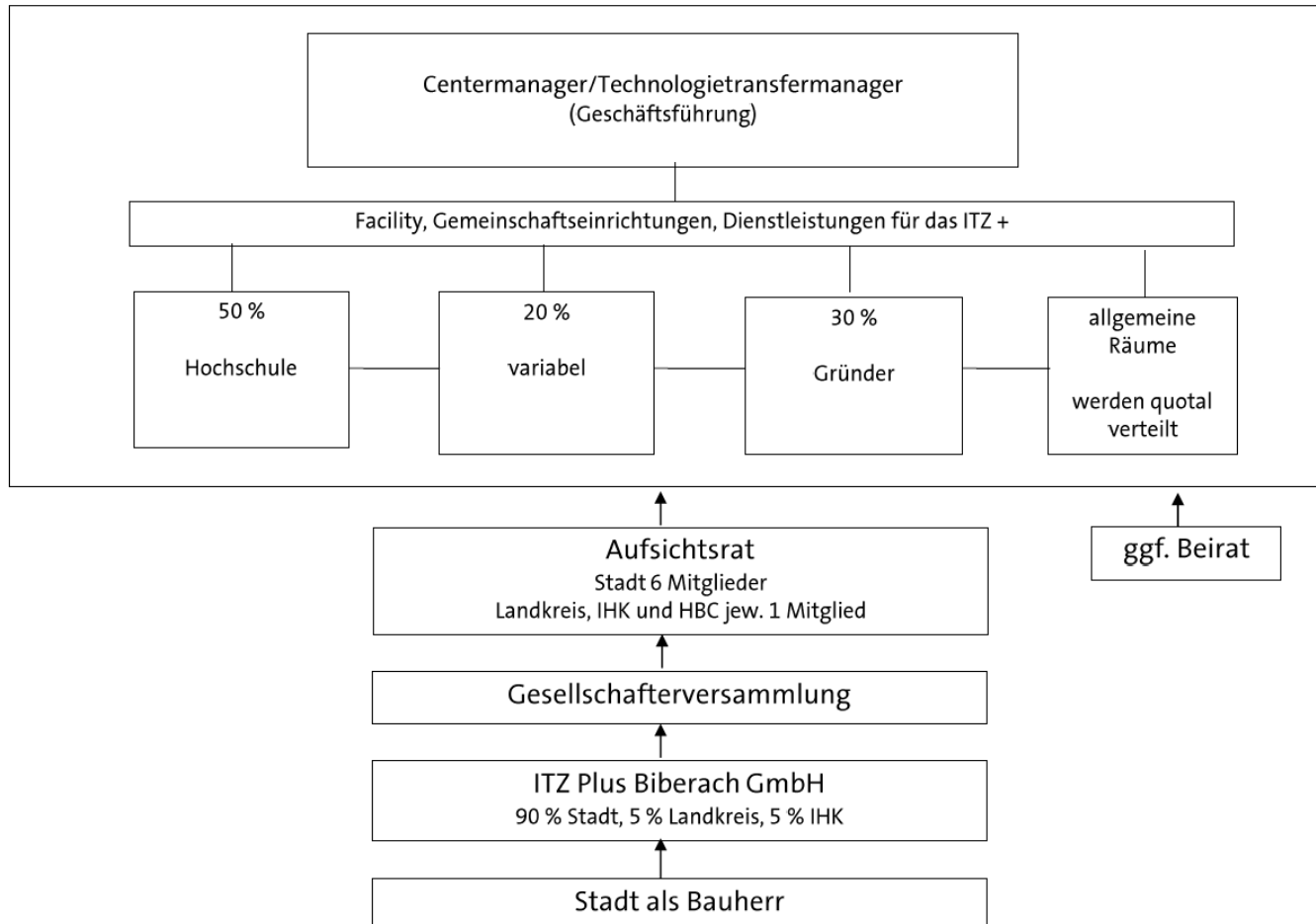
Innovationskultur weiter aufbauen und pflegen

gründungsfreundliches Klima schaffen

ITZ Plus als Keimzelle und Inkubator

Wissenstransfer in Wirtschaft und Wissenschaft

Struktur der ITZ Plus Biberach GmbH



Kosten und Finanzierung

- Baukosten: **14,5 Mio. €**
- Grundstückswert: 225.000 €
- Zuschuss (EFRE- + Landesmittel): 6,88 Mio. €
- Zuschuss Landkreis: 750.000 €
- Vorsteuerabzug: 1,16 Mio. €
- Eigenmittel: **5,7 Mio. €**
- Abmangel über 15 Jahre:
5,15 Mio. €

