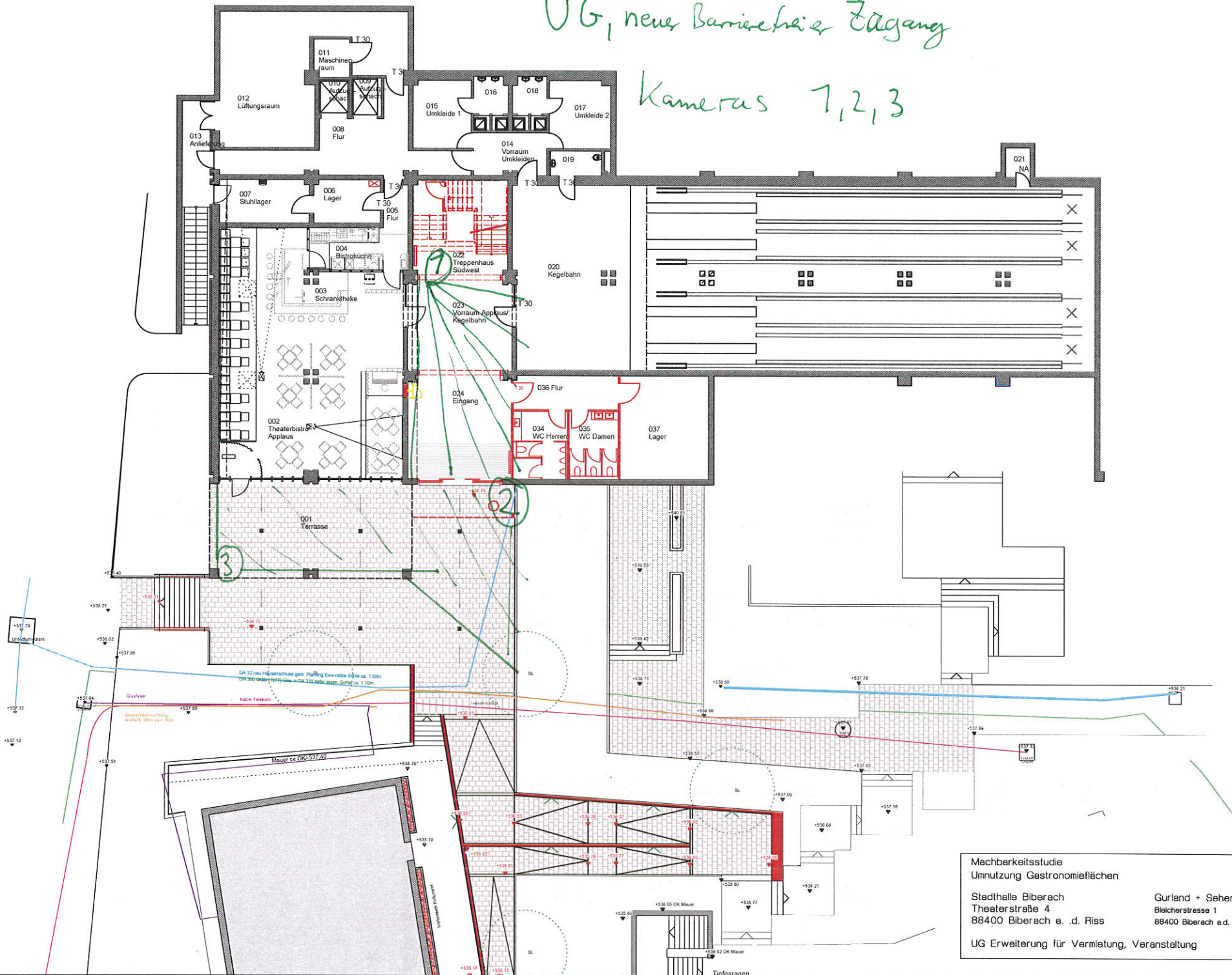


UG, neue Barrierefreie Zugang

Kameras 1,2,3



Mechbarkeitsstudie
Umnutzung Gastronomieflächen

SH

Stadhalle Biberach
Theaterstraße 4
88400 Biberach a. d. Riss

Gurland + Seher Architekten BDA
Bleicherstrasse 1
88400 Biberach a.d. Riss

T 07361 12683
F 07361 14608

UG Erweiterung für Vermietung, Veranstaltung

20.06.2018