

Gemeinde Maselheim	57,90 ha
---------------------------	-----------------

Wohnbauflächen	17,20 ha
-----------------------	-----------------

Maselheim		7,00 ha
Langes Gewand I	Neu	3,10 ha
Langes Gewand II	Neu	1,50 ha
Langes Gewand III	Neu	2,40 ha
Äpfingen		3,80 ha
Schießberg-Nord	Übernahme	1,40 ha
Hauchen II	Neu	2,40 ha
Laupertshausen		3,00 ha
Ellmannsweiler-Breite	Übernahme	1,00 ha
Ziegelweg	Vergrößerung	2,00 ha
Sulmingen		3,40 ha
Ackenbach II	Neu	2,30 ha
Melden	Neu	1,10 ha

Mischbauflächen	0,60 ha
------------------------	----------------

Sulmingen		0,60 ha
Tal	Reduktion	0,60 ha

Gewerbliche Bauflächen	6,00 ha
-------------------------------	----------------

Maselheim		6,00 ha
In der Misse - Nord	Übernahme	6,00 ha

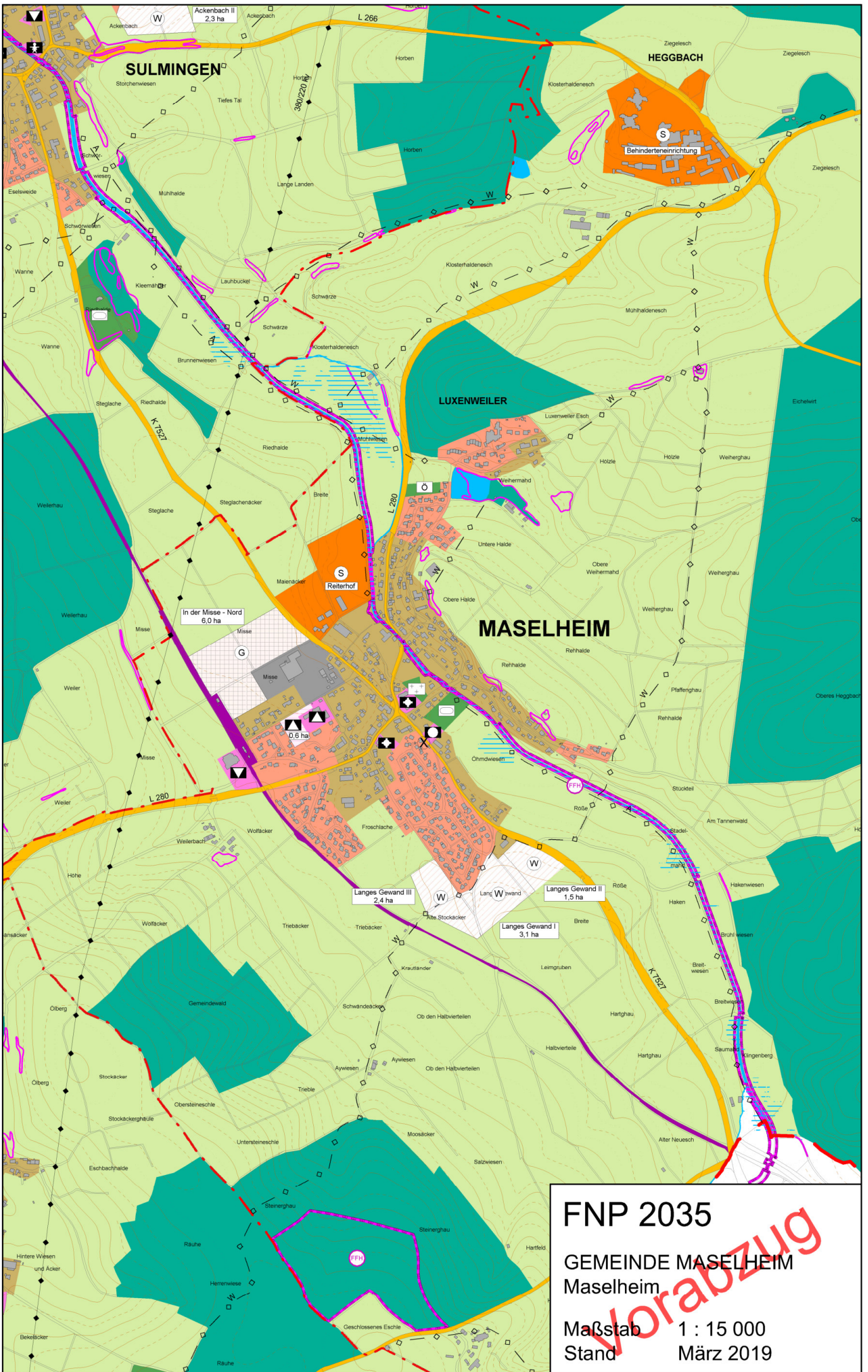
Sonderbauflächen	33,20 ha
-------------------------	-----------------

Äpfingen		33,20 ha
Moto-Park	Übernahme	28,90 ha
Solarpark	Übernahme	4,30 ha

Gemeinbedarfsflächen	0,90 ha
-----------------------------	----------------

Maselheim		0,60 ha
Schule Gartenstraße	Übernahme	0,60 ha
Sulmingen		0,30 ha
Kindertagesstätte Am Ackenbach	Übernahme	0,30 ha

Grünflächen	0,00 ha
--------------------	----------------

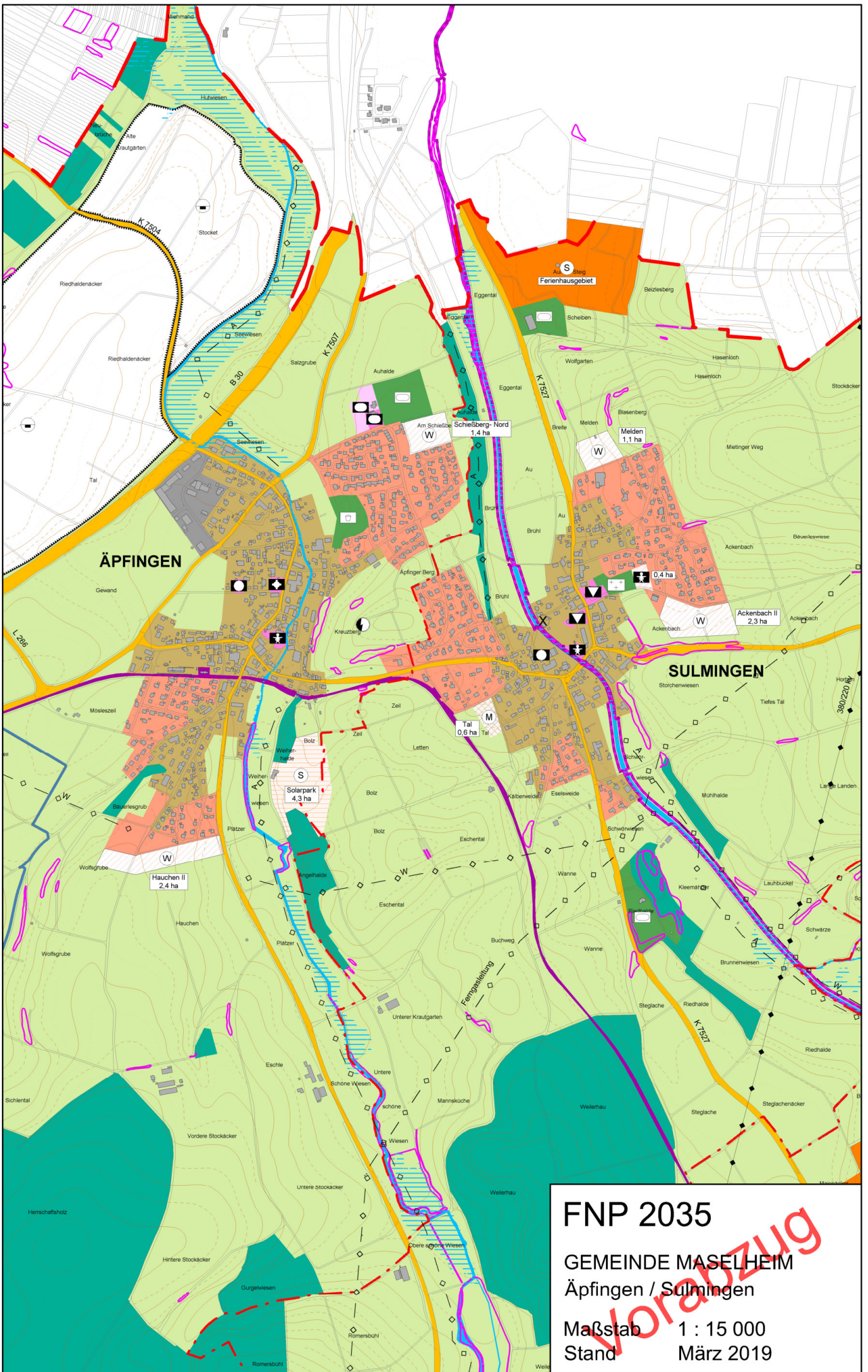


FNP 2035

GEMEINDE MASELHEIM
Maselheim

Maßstab 1 : 15 000
Stand März 2019

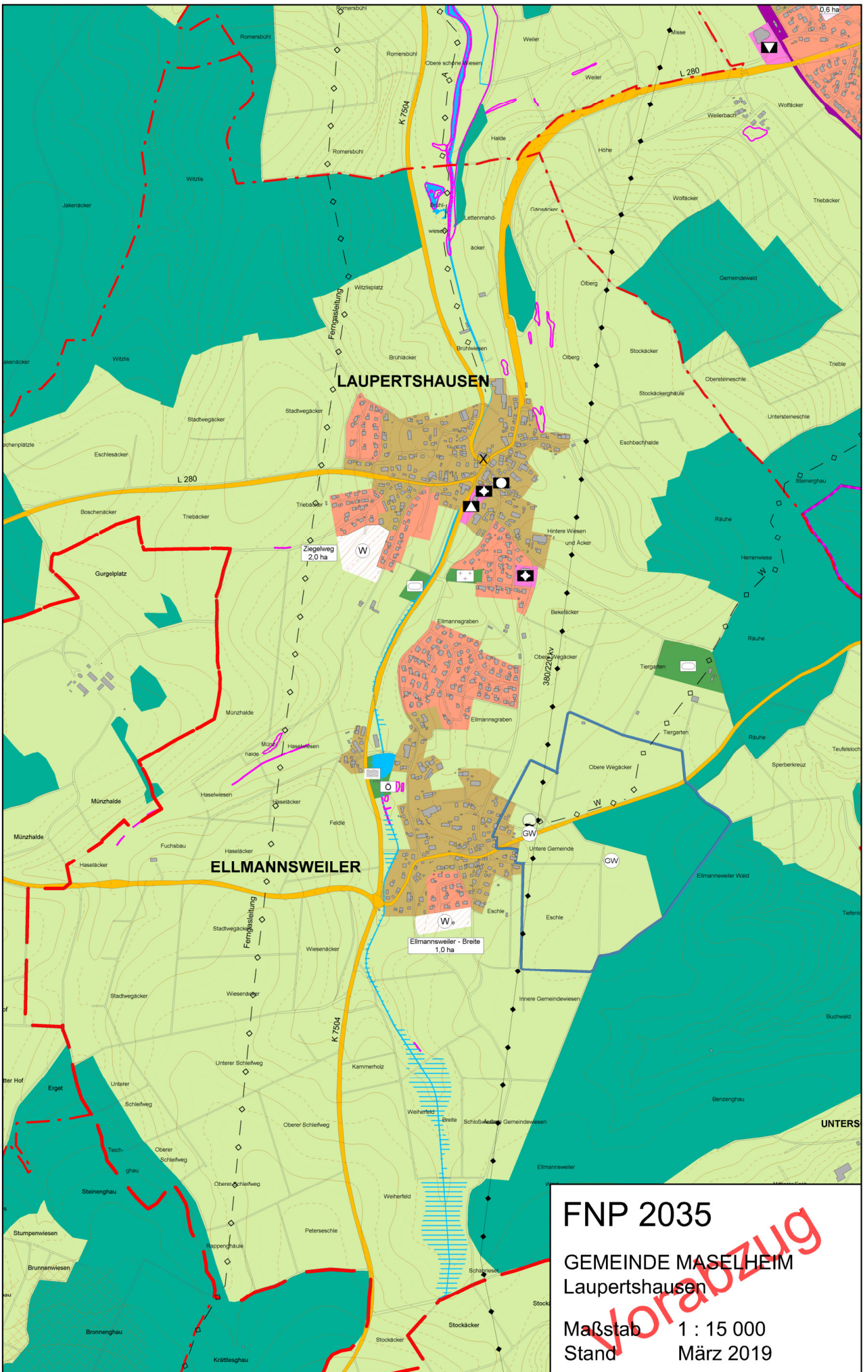
Vorabzug



FNP 2035

GEMEINDE MASELHEIM
 Äpfingen / Sulmingen

Maßstab 1 : 15 000
 Stand März 2019



FNP 2035

GEMEINDE MASELHEIM
Laupertshausen

Maßstab 1 : 15 000
Stand März 2019

Vorabzug