

Gemeinde Eberhardzell	26,40 ha
------------------------------	-----------------

Wohnbauflächen	15,40 ha
-----------------------	-----------------

Eberhardzell		8,50 ha
Adler	Übernahme	2,60 ha
Sonnenbühl	Neu	2,20 ha
Romersberg	Neu	2,90 ha
Erlenweg	Neu	0,40 ha
Amsel	Neu	0,40 ha
Füramoos		1,90 ha
Weiher	Übernahme	0,90 ha
Kohläcker	Neu	0,70 ha
Bruckäcker	Neu	0,30 ha
Mühlhausen		1,00 ha
St. Joachim	Neu	1,00 ha
Oberessendorf		4,00 ha
Lindenhof II	Neu	4,00 ha

Mischbauflächen	0,00 ha
------------------------	----------------

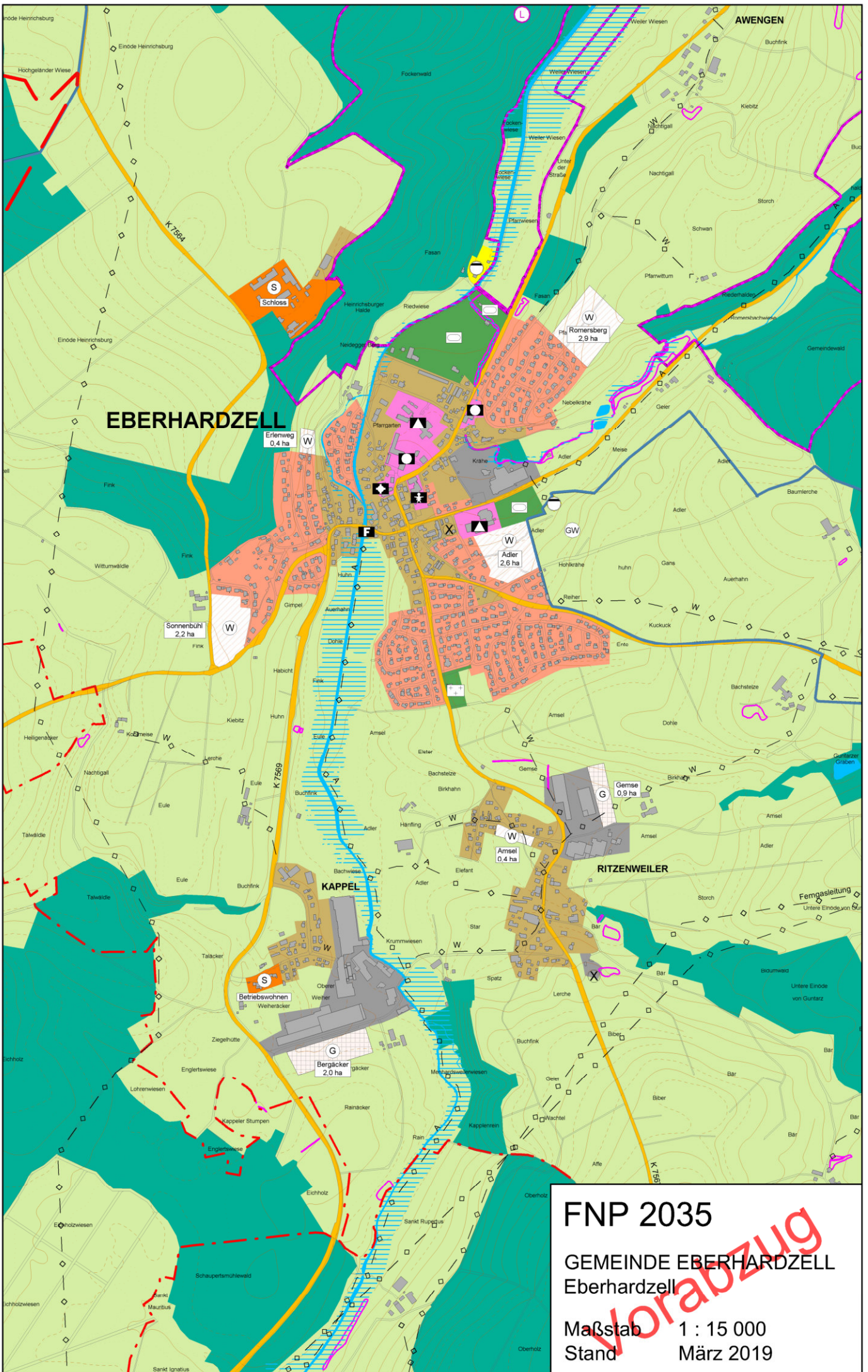
Gewerbliche Bauflächen	11,00 ha
-------------------------------	-----------------

Eberhardzell		2,90 ha
Bergäcker	Reduktion	2,00 ha
Gemse	Übernahme	0,90 ha
Füramoos		0,40 ha
Fälchenäcker	Neu	0,40 ha
Mühlhausen		2,40 ha
Schleifwiese	Übernahme	2,40 ha
Oberessendorf		5,30 ha
Klee	Reduktion	2,30 ha
Kalmus	Neu	3,00 ha

Sonderbauflächen	0,00 ha
-------------------------	----------------

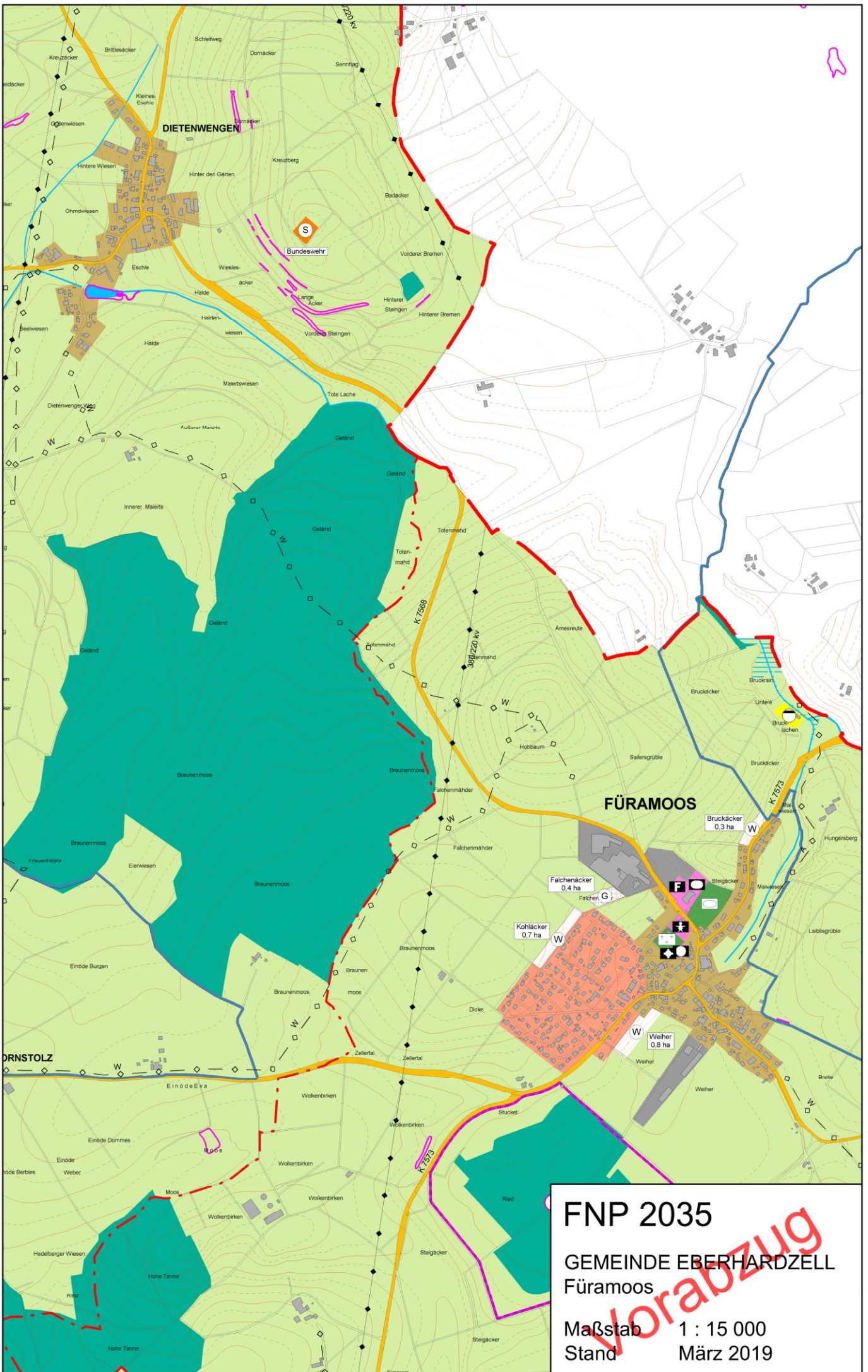
Gemeinbedarfsflächen	0,00 ha
-----------------------------	----------------

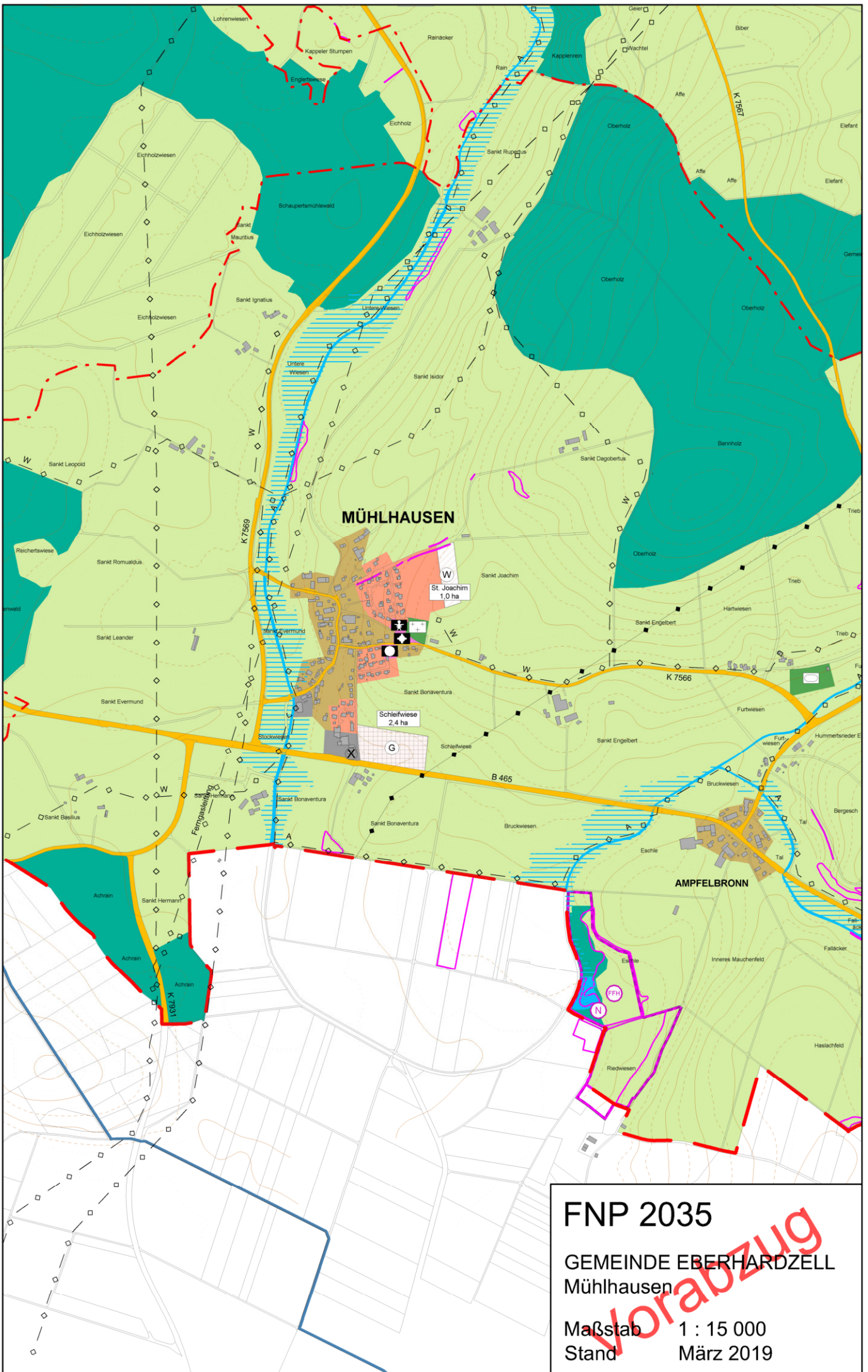
Grünflächen	0,00 ha
--------------------	----------------



FNP 2035
GEMEINDE EBERHARDZELL
Eberhardzell

Maßstab 1 : 15 000
 Stand März 2019



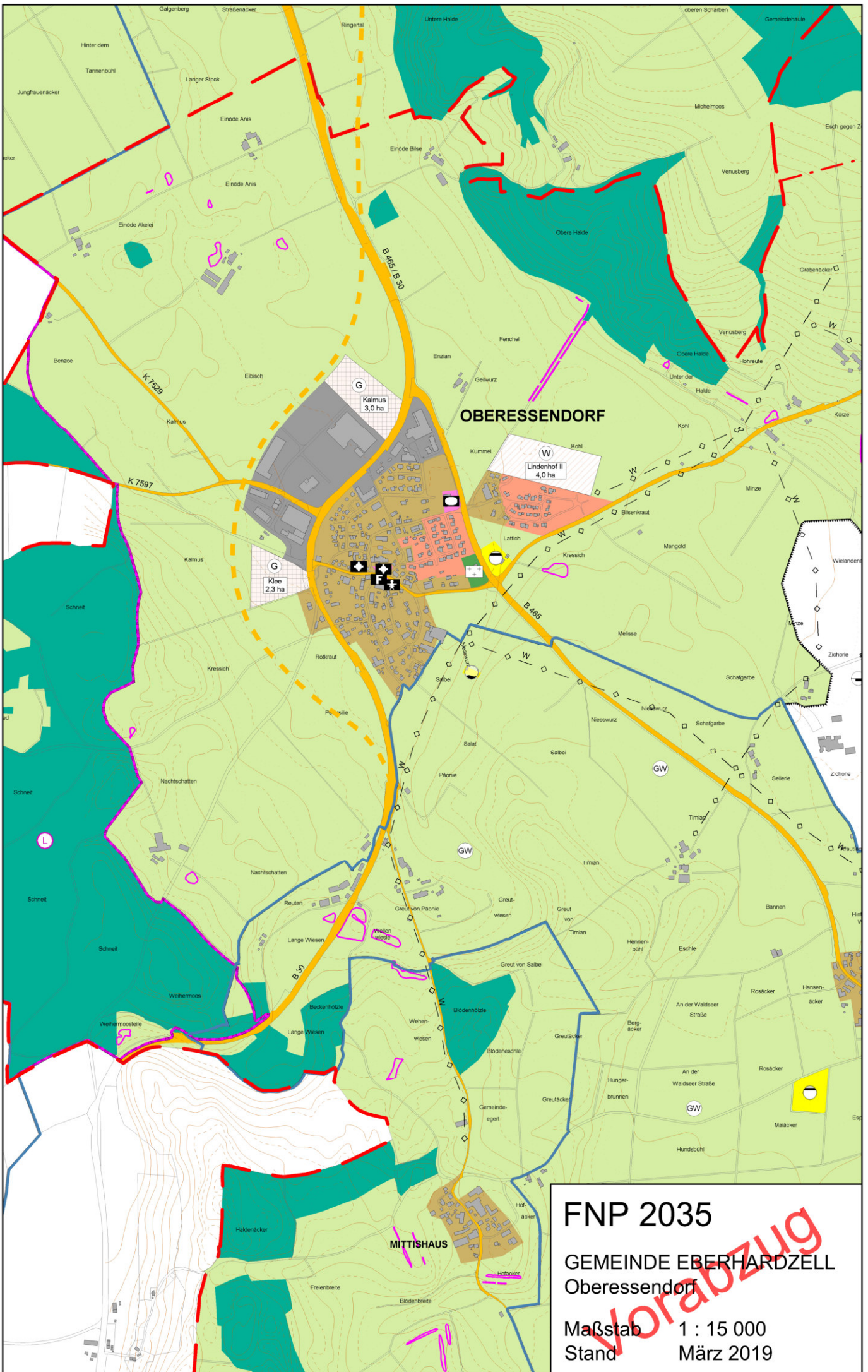


FNP 2035

GEMEINDE EBERHARDZELL
Mühlhausen

Maßstab 1 : 15 000
Stand März 2019

Vorabzug



FNP 2035

GEMEINDE EBERHARDZELL
Oberessendorf

Maßstab 1 : 15 000
Stand März 2019

Vorabzug