

<b>Gemeinde Attenweiler</b>	<b>15,60 ha</b>
-----------------------------	-----------------

<b>Wohnbauflächen</b>	<b>6,30 ha</b>
-----------------------	----------------

<b>Attenweiler</b>		<b>3,80 ha</b>
Am Weiher II	Vergrößerung	3,80 ha
<b>Rupertshofen</b>		<b>1,00 ha</b>
Ziegeläcker	Neu	0,70 ha
Aspenäcker	Neu	0,30 ha
<b>Oggelsbeuren</b>		<b>1,50 ha</b>
Häldele III	Neu	1,50 ha

<b>Mischbauflächen</b>	<b>0,60 ha</b>
------------------------	----------------

<b>Rupertshofen</b>		<b>0,60 ha</b>
Lachenäcker	Übernahme	0,60 ha

<b>Gewerbliche Bauflächen</b>	<b>5,70 ha</b>
-------------------------------	----------------

<b>Attenweiler</b>		<b>3,50 ha</b>
Mahdenäcker II	Vergrößerung	3,50 ha
<b>Oggelsbeuren</b>		<b>2,20 ha</b>
Mittelbühl	Übernahme	2,20 ha

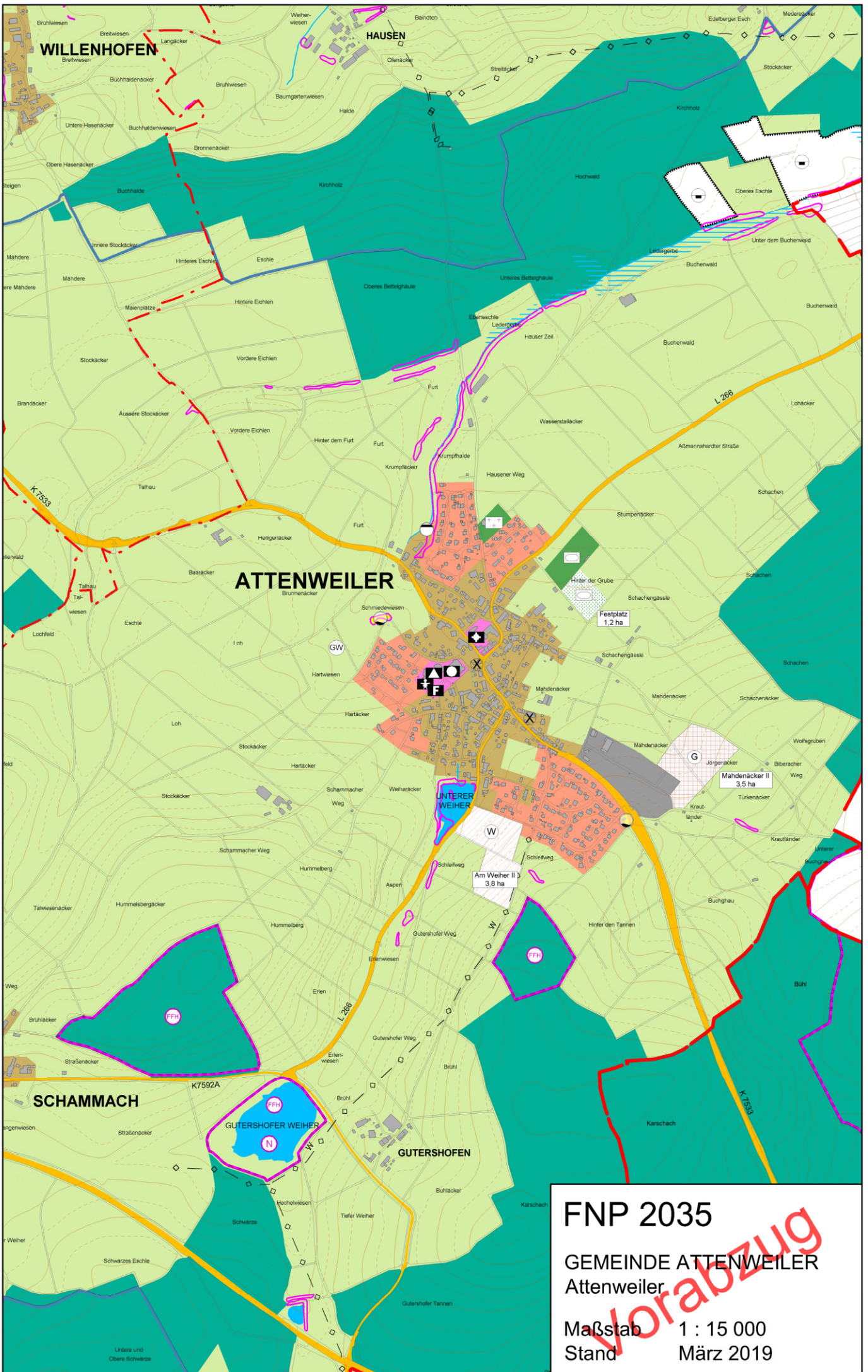
<b>Sonderbauflächen</b>	<b>1,80 ha</b>
-------------------------	----------------

<b>Oggelsbeuren</b>		<b>1,80 ha</b>
Piuspflege	Übernahme	1,80 ha

<b>Gemeinbedarfsflächen</b>	<b>0,00 ha</b>
-----------------------------	----------------

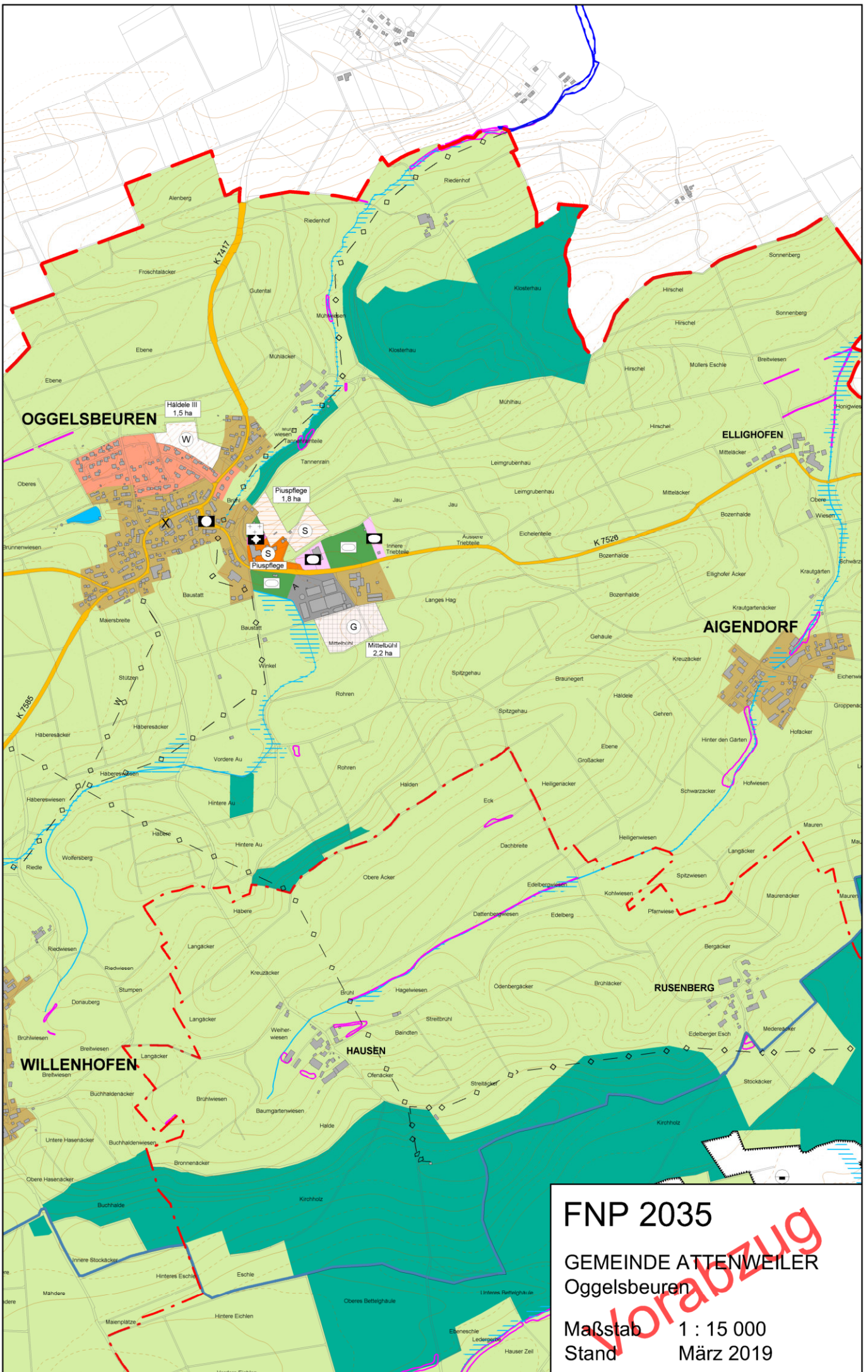
<b>Grünflächen</b>	<b>1,20 ha</b>
--------------------	----------------

<b>Attenweiler</b>		<b>1,20 ha</b>
Sportplatz Hinter der Grube	Übernahme	1,20 ha



**FNP 2035**  
**GEMEINDE ATTENWEILER**  
 Attenweiler  
 Maßstab 1 : 15 000  
 Stand März 2019





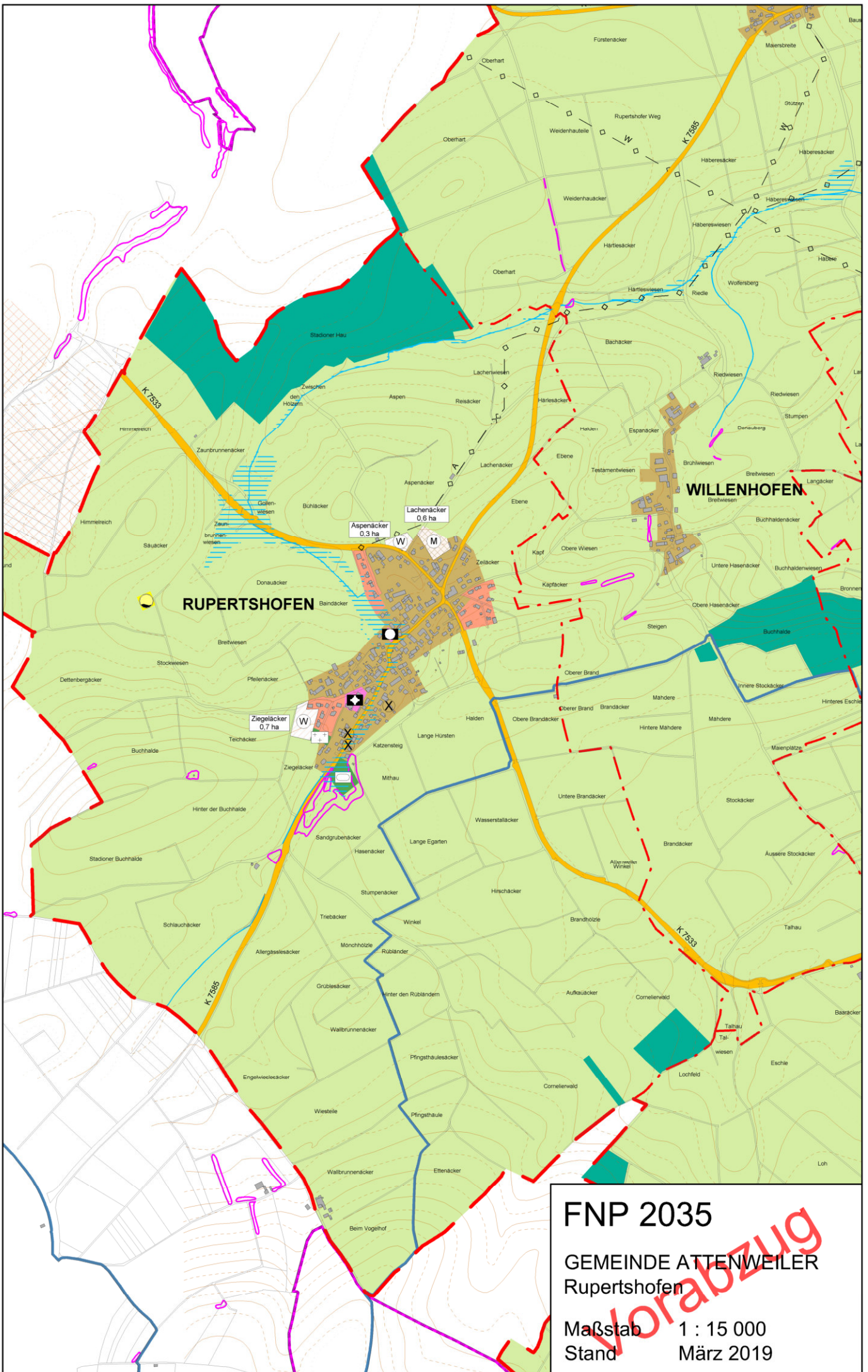
**FNP 2035**

**GEMEINDE ATTENWEILER**  
**Oggelsbeuren**

**Maßstab 1 : 15 000**  
**Stand März 2019**

**Vorabzug**





**RUPERTSHOFEN**

**WILLENHOFEN**

**FNP 2035**

**GEMEINDE ATTENWEILER  
Rupertshofen**

**Maßstab 1 : 15 000  
Stand März 2019**

**Vorabzug**