

Stadt Biberach	126,80 ha
-----------------------	------------------

Wohnbauflächen	78,60 ha
-----------------------	-----------------

Biberach - Kernstadt		40,50 ha
Talfeld B	Neuabgrenzung	12,60 ha
Talfeld C	Übernahme	3,30 ha
Winterhalde	Reduktion	11,90 ha
Altes Krankenhaus	Neu	10,90 ha
Taubenplätzle	Erweiterung	1,80 ha
Mettenberg		8,40 ha
Winkel II	Übernahme	5,80 ha
Mettenberger Äcker	Übernahme	2,60 ha
Ringschnait		5,00 ha
Gruppen II	Übernahme	2,20 ha
Krautgärten II	Neu	2,80 ha
Rißegg / Rindenmoos		19,20 ha
Kapellenäcker	Übernahme	8,30 ha
Breite III	Übernahme	8,70 ha
Fälchle	Erweiterung	2,20 ha
Stafflangen		5,50 ha
Wiesenbreite III	Übernahme	2,30 ha
Wieseler II	Neu	3,20 ha

Mischbauflächen	5,30 ha
------------------------	----------------

Biberach - Kernstadt		5,30 ha
Taubenplätzle	Erweiterung	3,70 ha
Talfeld C	Übernahme	1,60 ha

Gewerbliche Bauflächen	27,60 ha
-------------------------------	-----------------

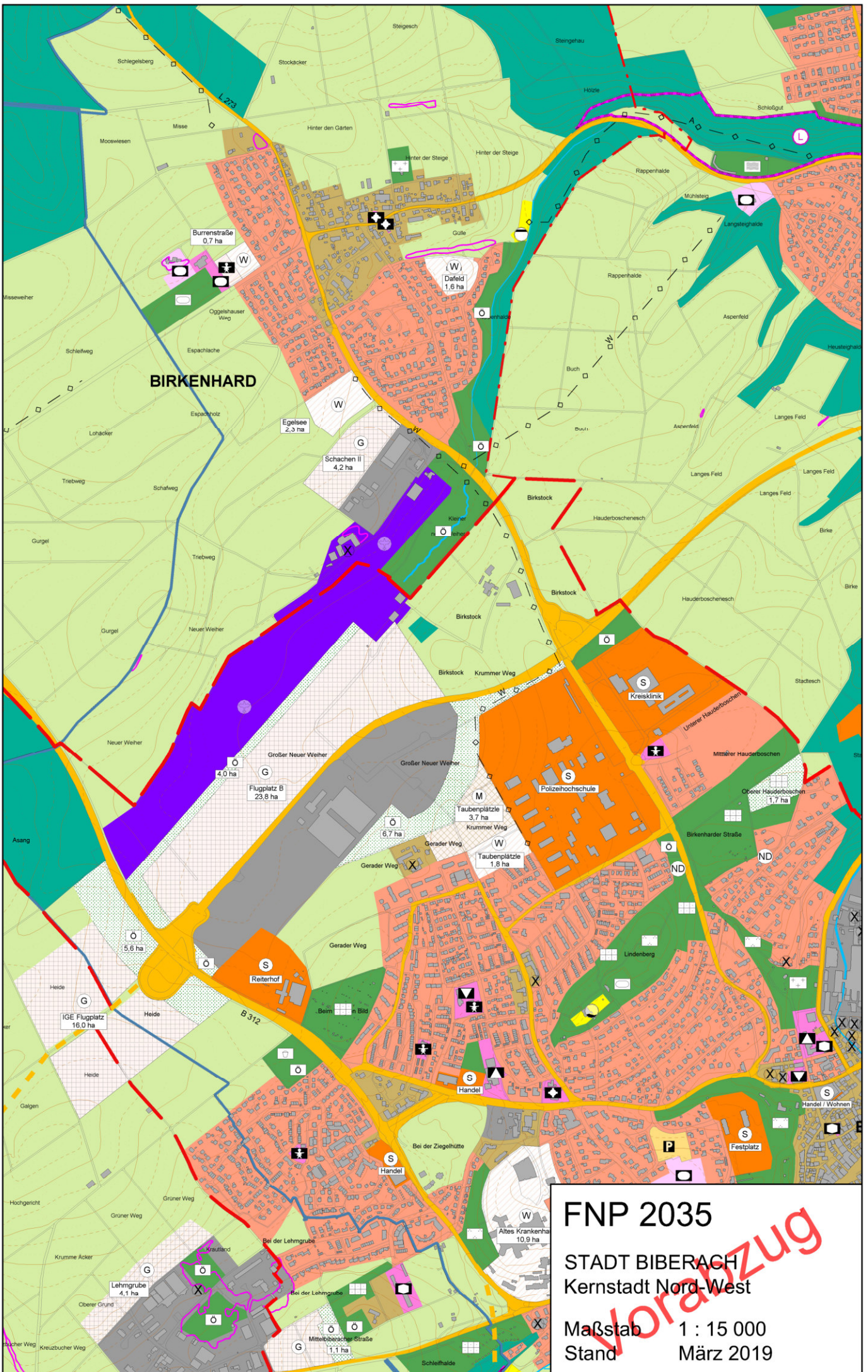
Biberach - Kernstadt		27,60 ha
Flugplatz B	Neuabgrenzung	23,80 ha
Mittelbiberacher Steige	Reduktion	2,60 ha
Aspach	Reduktion	1,20 ha

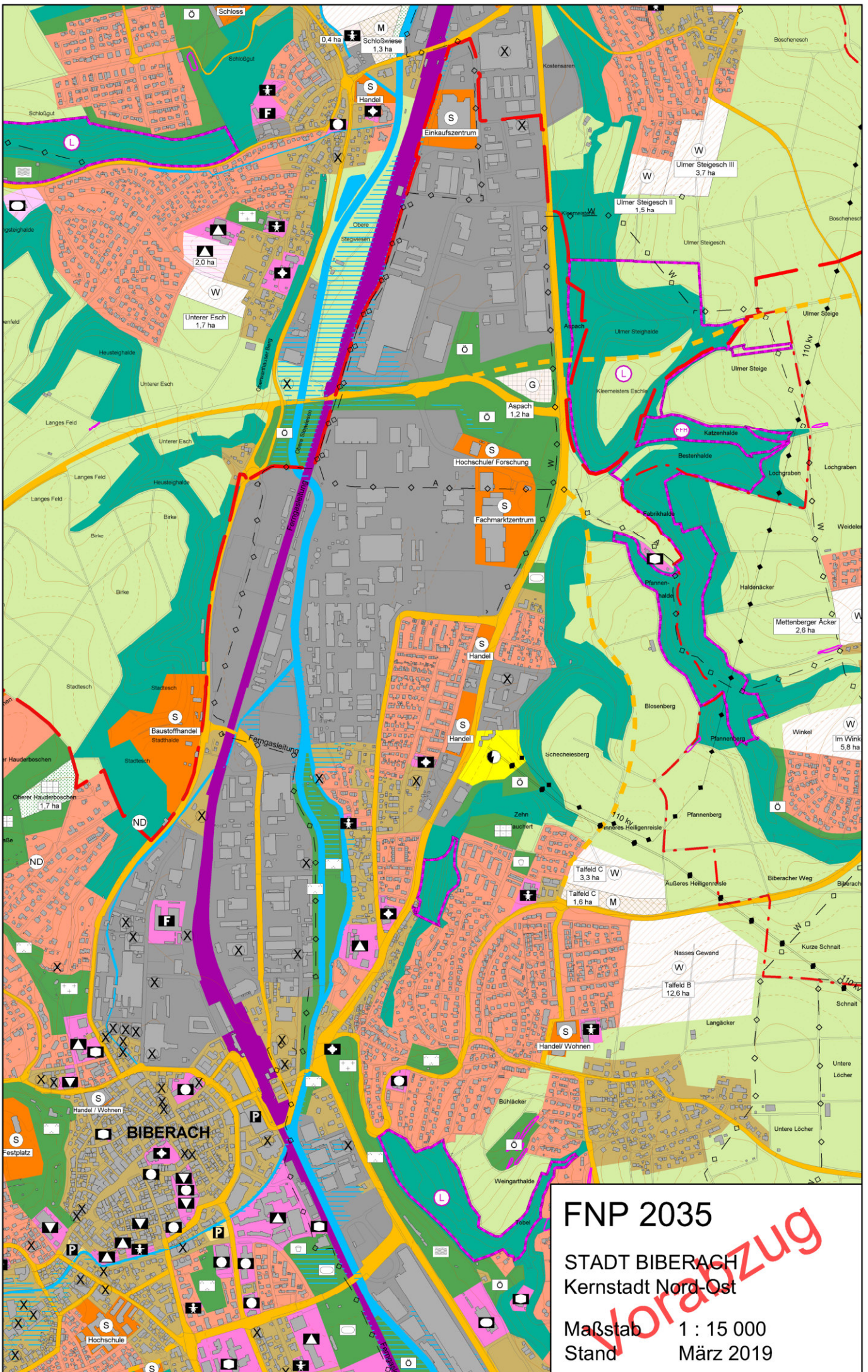
Sonderbauflächen	0,00 ha
-------------------------	----------------

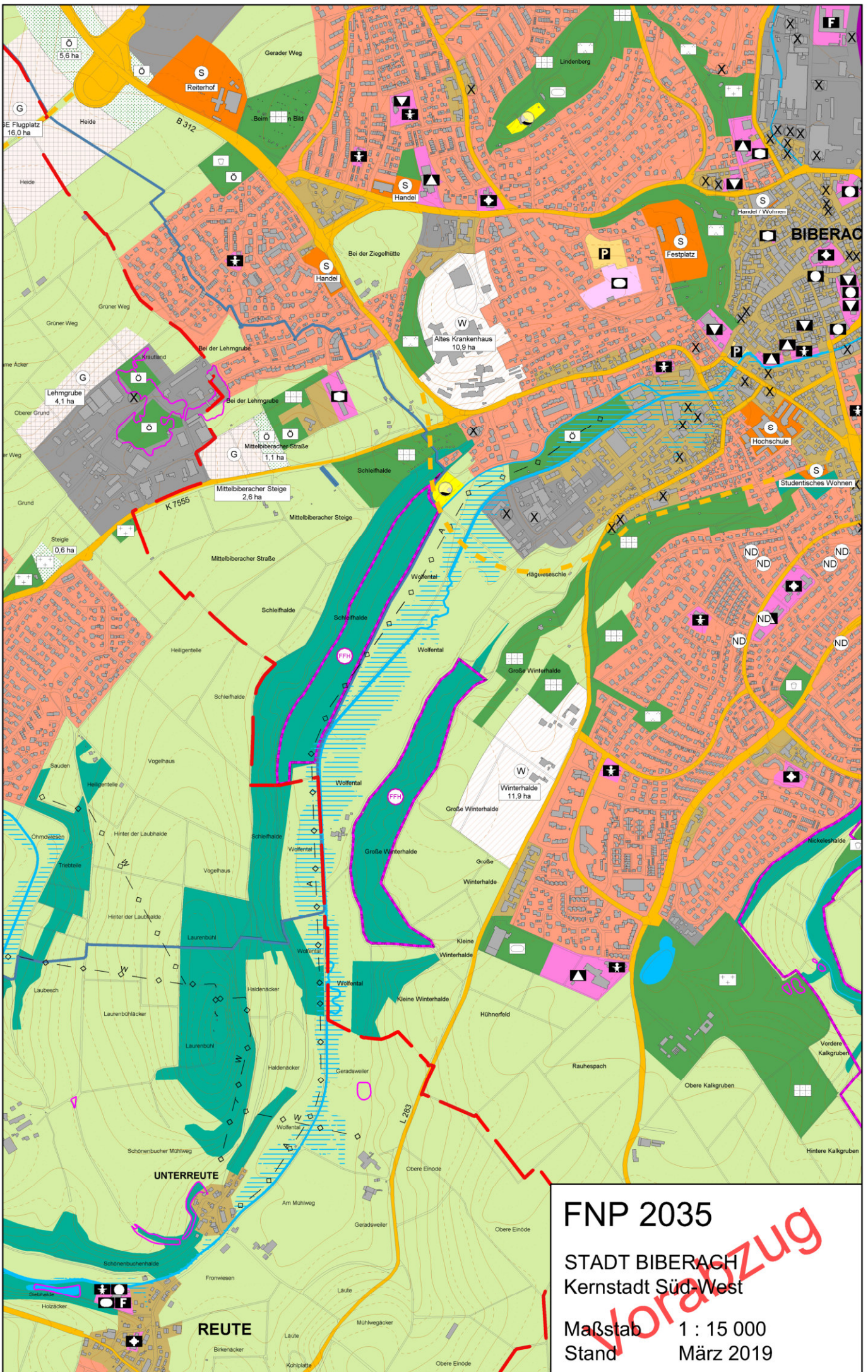
Gemeinbedarfsflächen	0,00 ha
-----------------------------	----------------

Grünflächen	15,30 ha
--------------------	-----------------

Biberach - Kernstadt		13,50 ha
Flugplatz A	Neuabgrenzung	6,70 ha
Flugplatz B	Neu	4,00 ha
Mittelbiberacher Steige	Neu	1,10 ha
Kleingartenanlage Hauderboschen	Übernahme	1,70 ha
Rißegg / Rindenmoos		1,80 ha
Breite III	Neu	1,80 ha





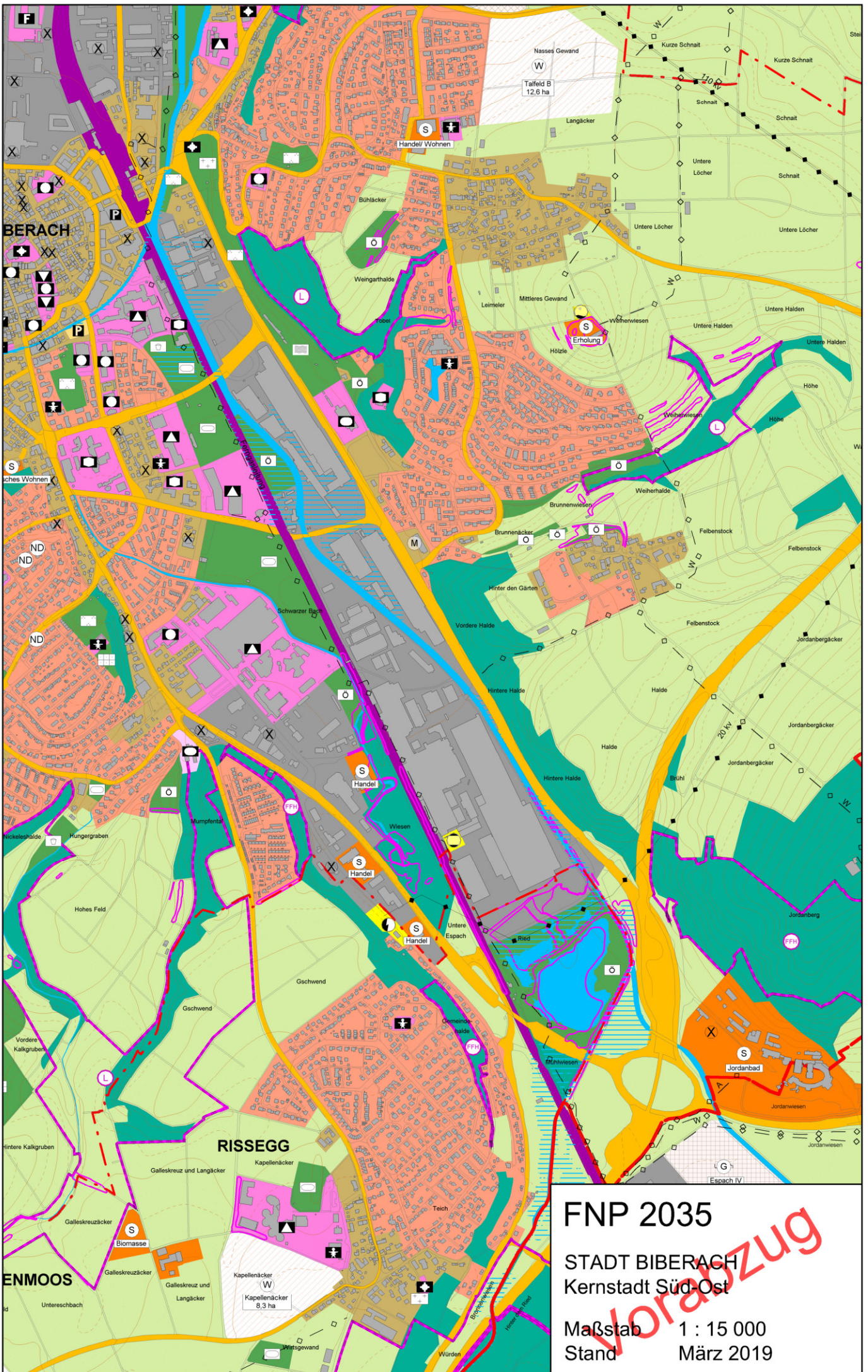


FNP 2035

STADT BIBERACH
Kernstadt Süd-West

Maßstab 1 : 15 000
Stand März 2019

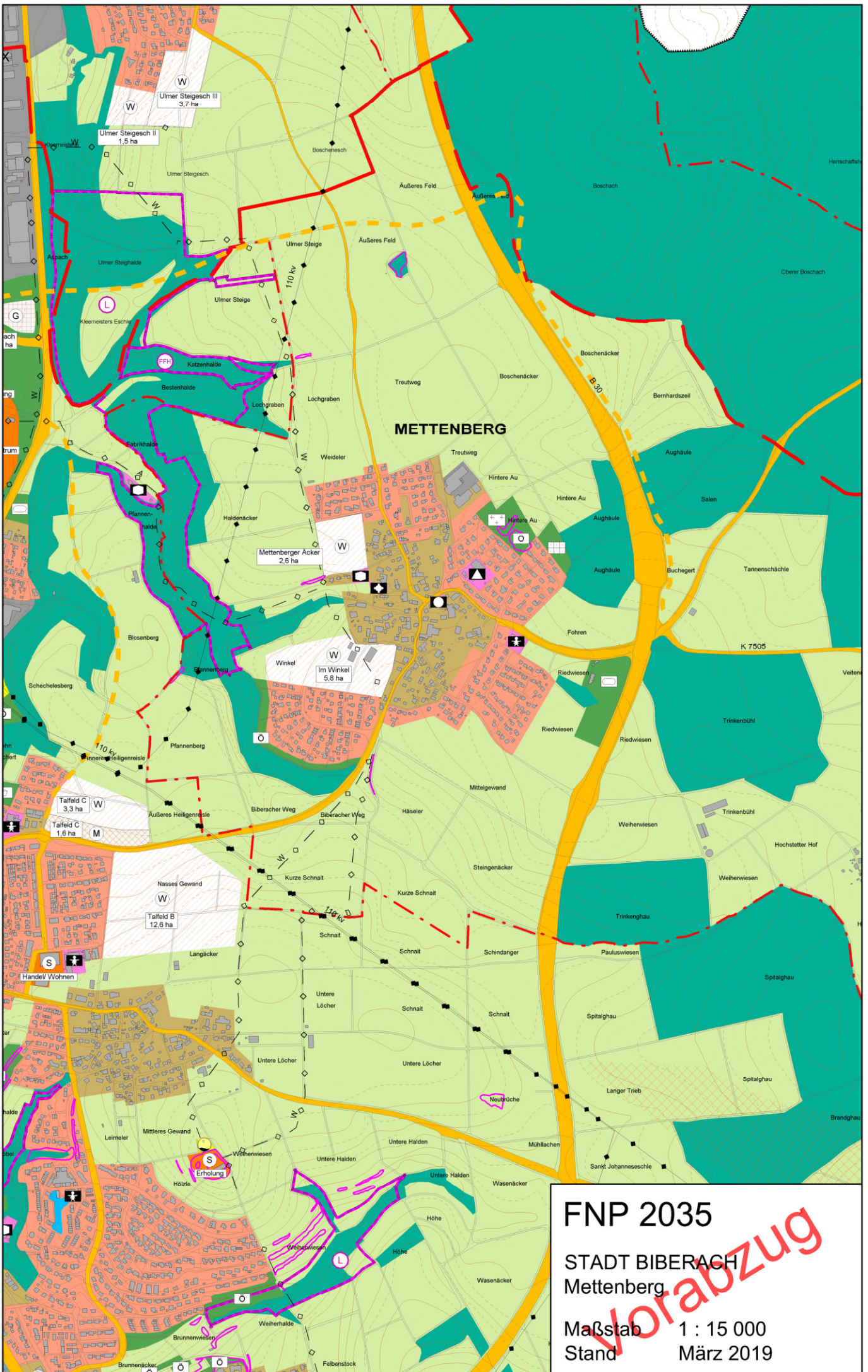
Vorabzug



FNP 2035

STADT BIBERACH
Kernstadt Süd-Ost

Maßstab 1 : 15 000
Stand März 2019

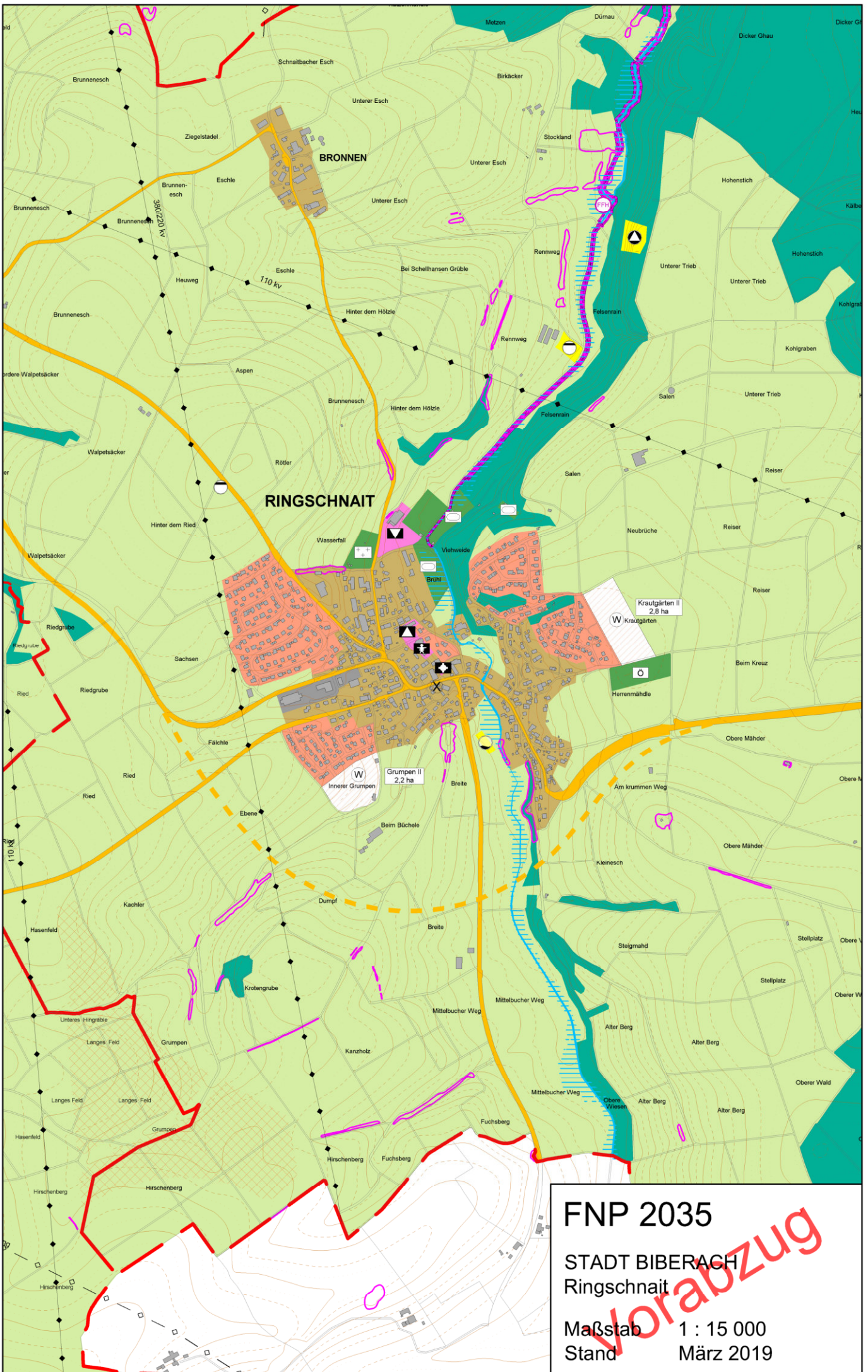


FNP 2035

STADT BIBERACH
Mettenberg

Maßstab 1 : 15 000
Stand März 2019

Vorabzug

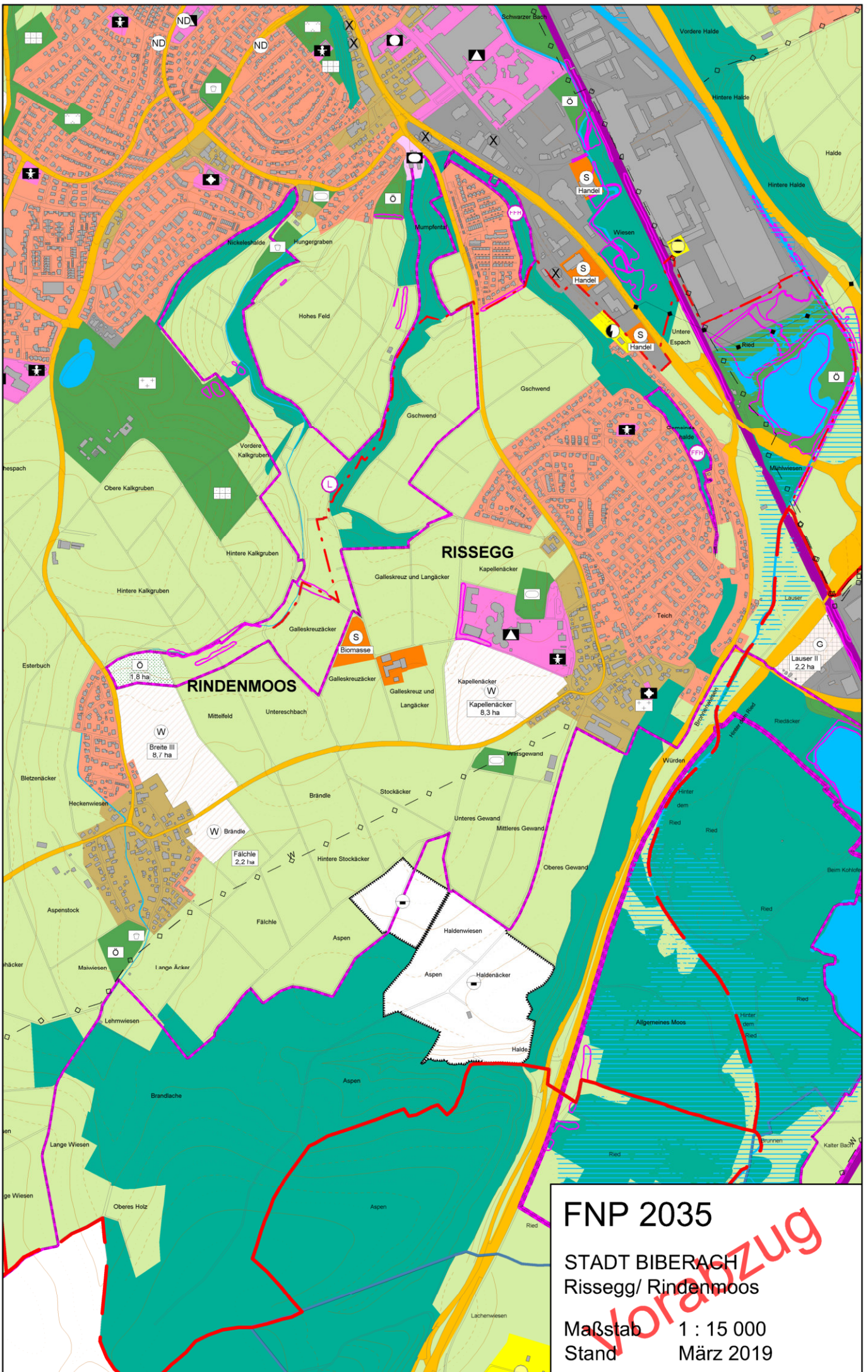


FNP 2035

STADT BIBERACH
Ringschnait

Maßstab 1 : 15 000
Stand März 2019

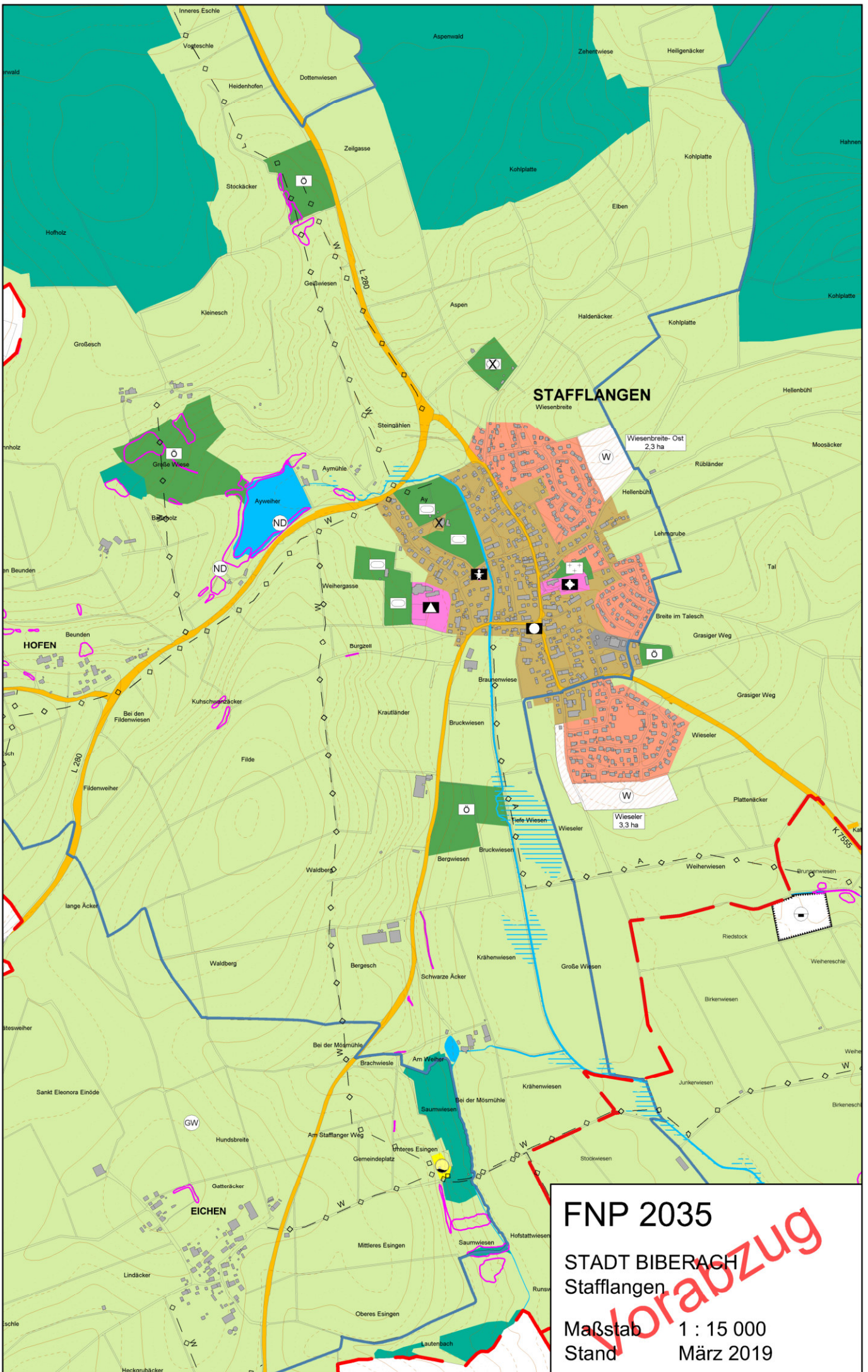
Vorabzug



FNP 2035

STADT BIBERACH
Rissegg/ Rindenmoos

Maßstab 1 : 15 000
Stand März 2019



FNP 2035

STADT BIBERACH
Stafflangen

Maßstab 1 : 15 000
Stand März 2019

Vorabzug