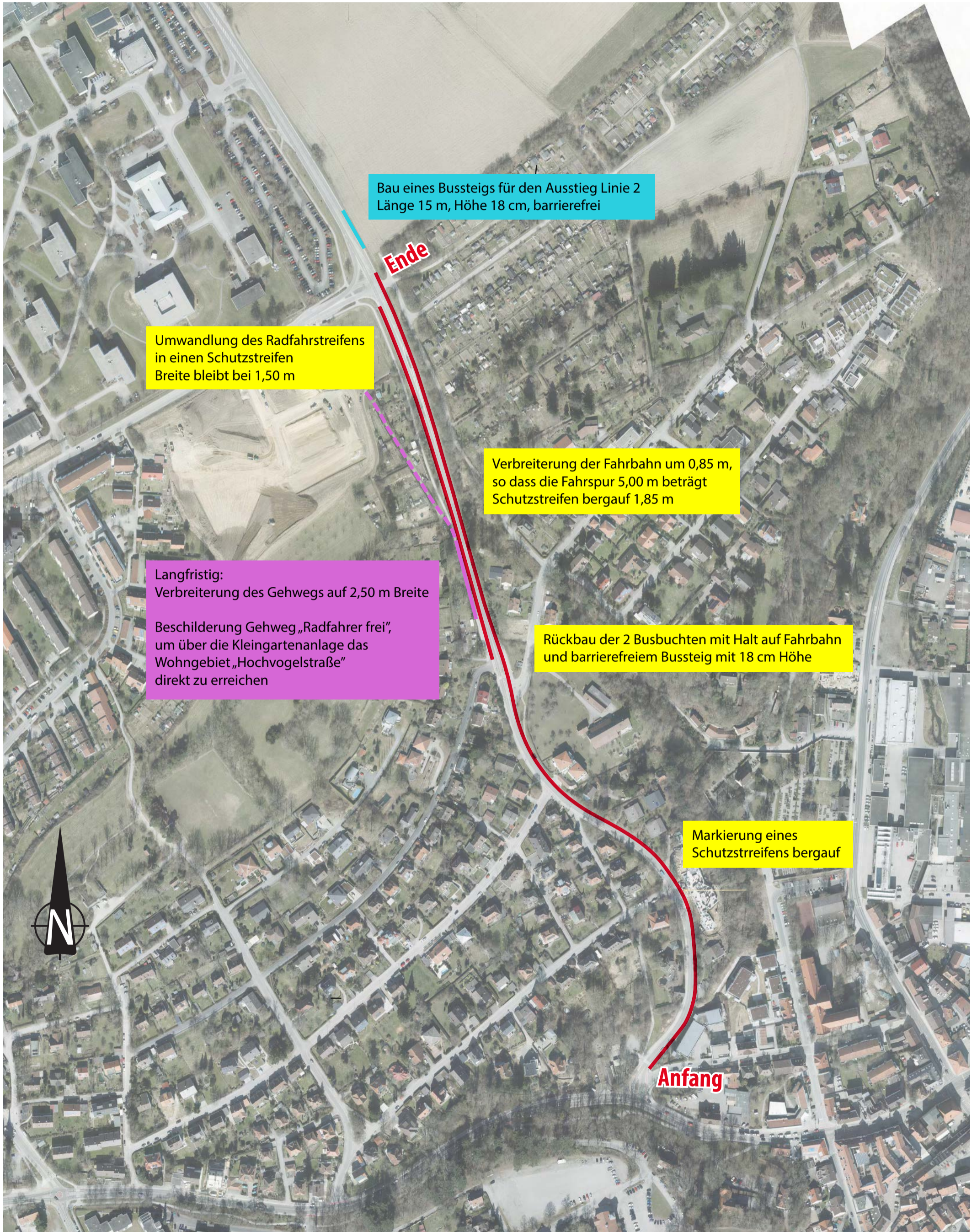


Schutzstreifen Birkenharder Straße



Bau eines Bussteigs für den Ausstieg Linie 2
Länge 15 m, Höhe 18 cm, barrierefrei

Ende

Umwandlung des Radfahrstreifens
in einen Schutzstreifen
Breite bleibt bei 1,50 m

Verbreiterung der Fahrbahn um 0,85 m,
so dass die Fahrspur 5,00 m beträgt
Schutzstreifen bergauf 1,85 m

Langfristig:
Verbreiterung des Gehwegs auf 2,50 m Breite
Beschilderung Gehweg „Radfahrer frei“,
um über die Kleingartenanlage das
Wohngebiet „Hochvogelstraße“
direkt zu erreichen

Rückbau der 2 Busbuchten mit Halt auf Fahrbahn
und barrierefreiem Bussteig mit 18 cm Höhe

Markierung eines
Schutzstreifens bergauf

Anfang

