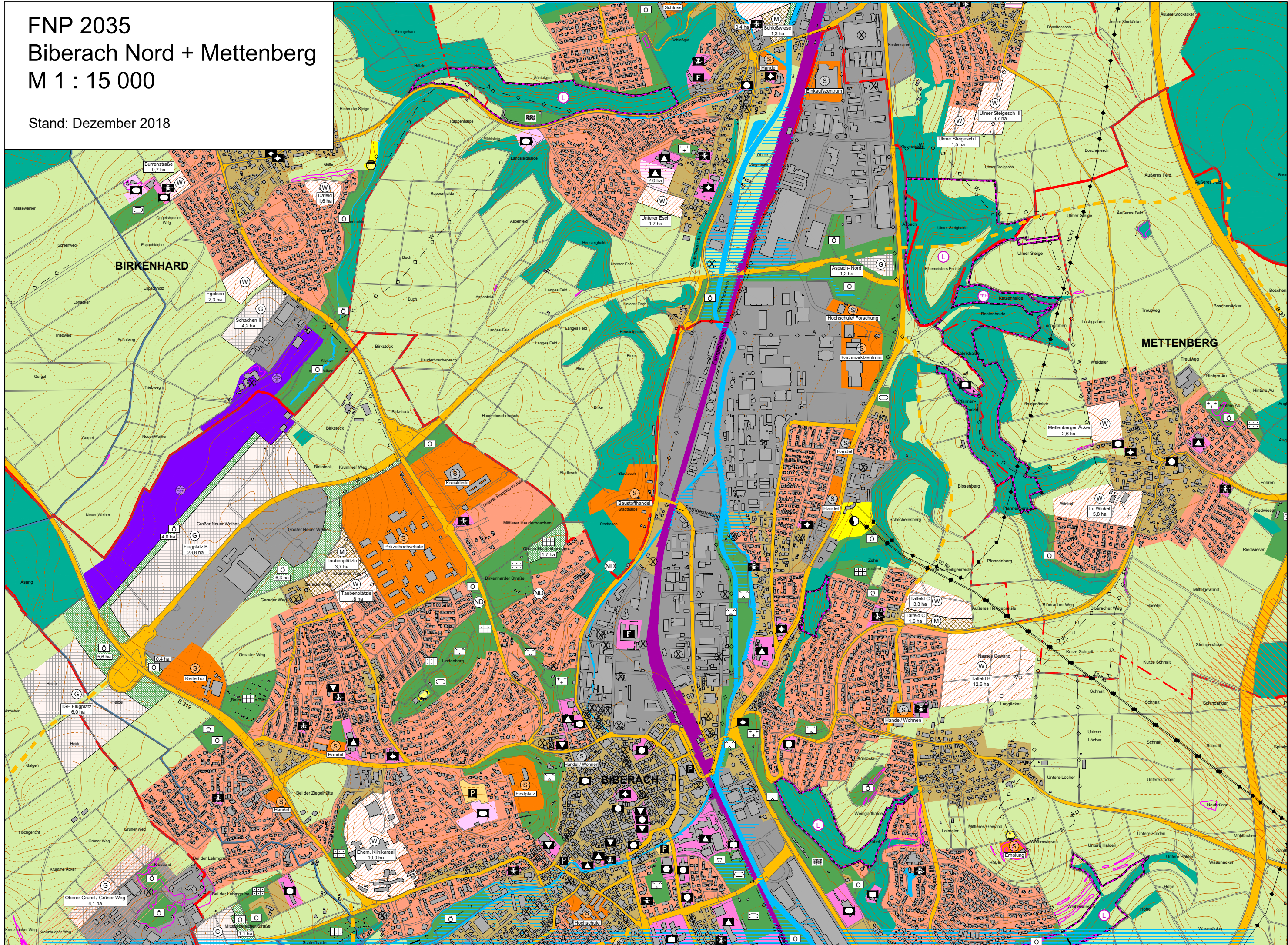
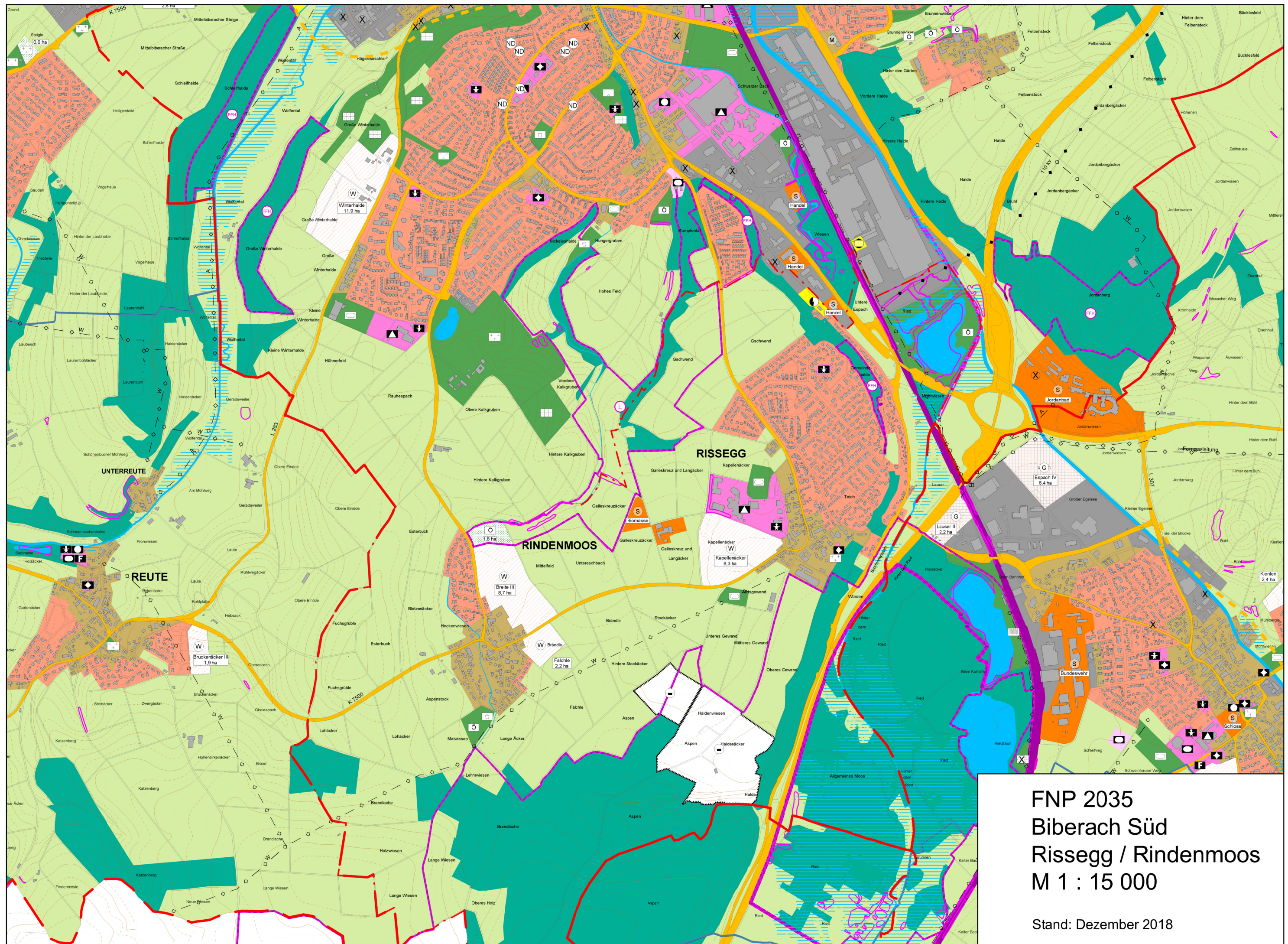


FNP 2035 Biberach Nord + Mettenberg M 1 : 15 000

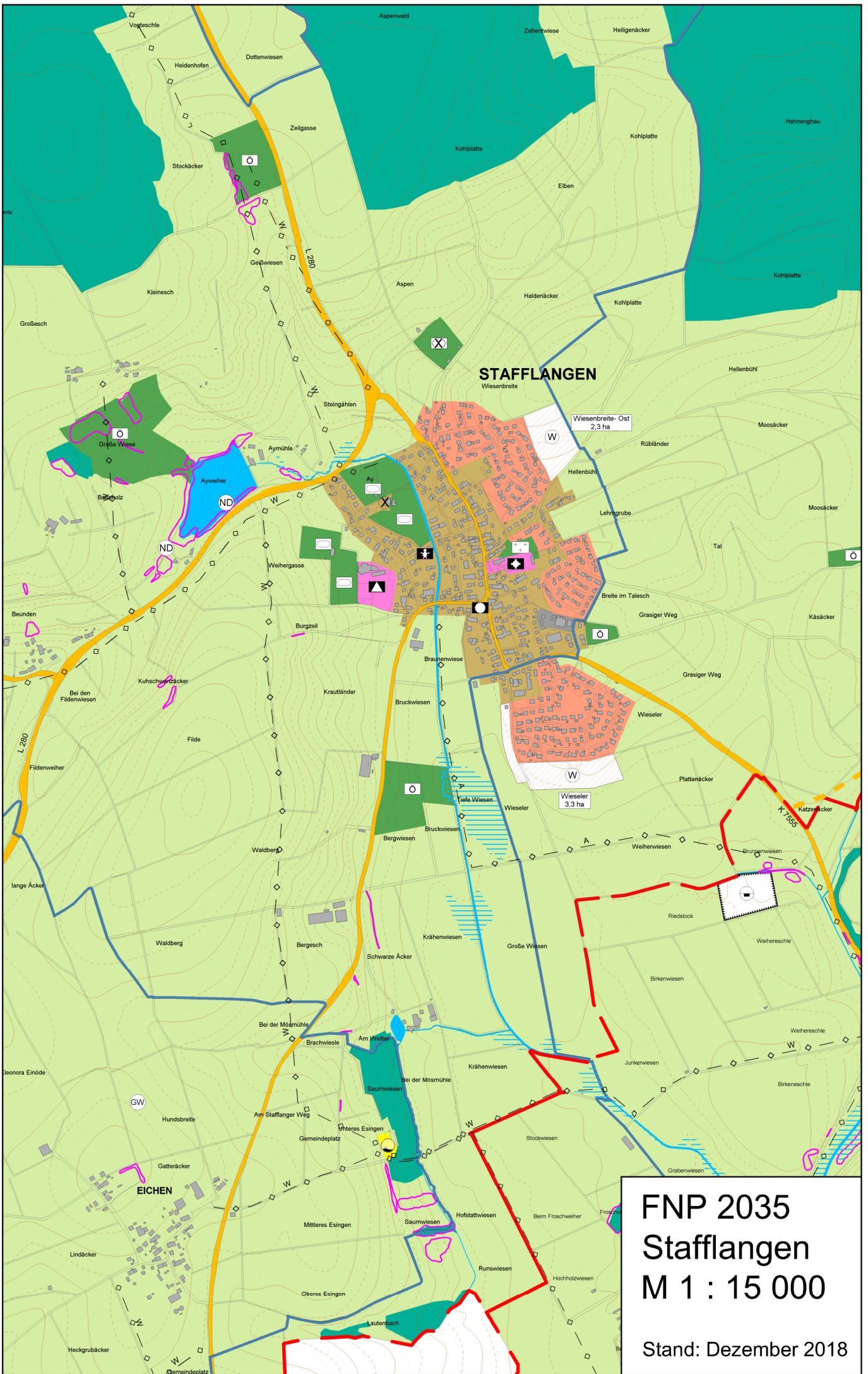
Stand: Dezember 2018



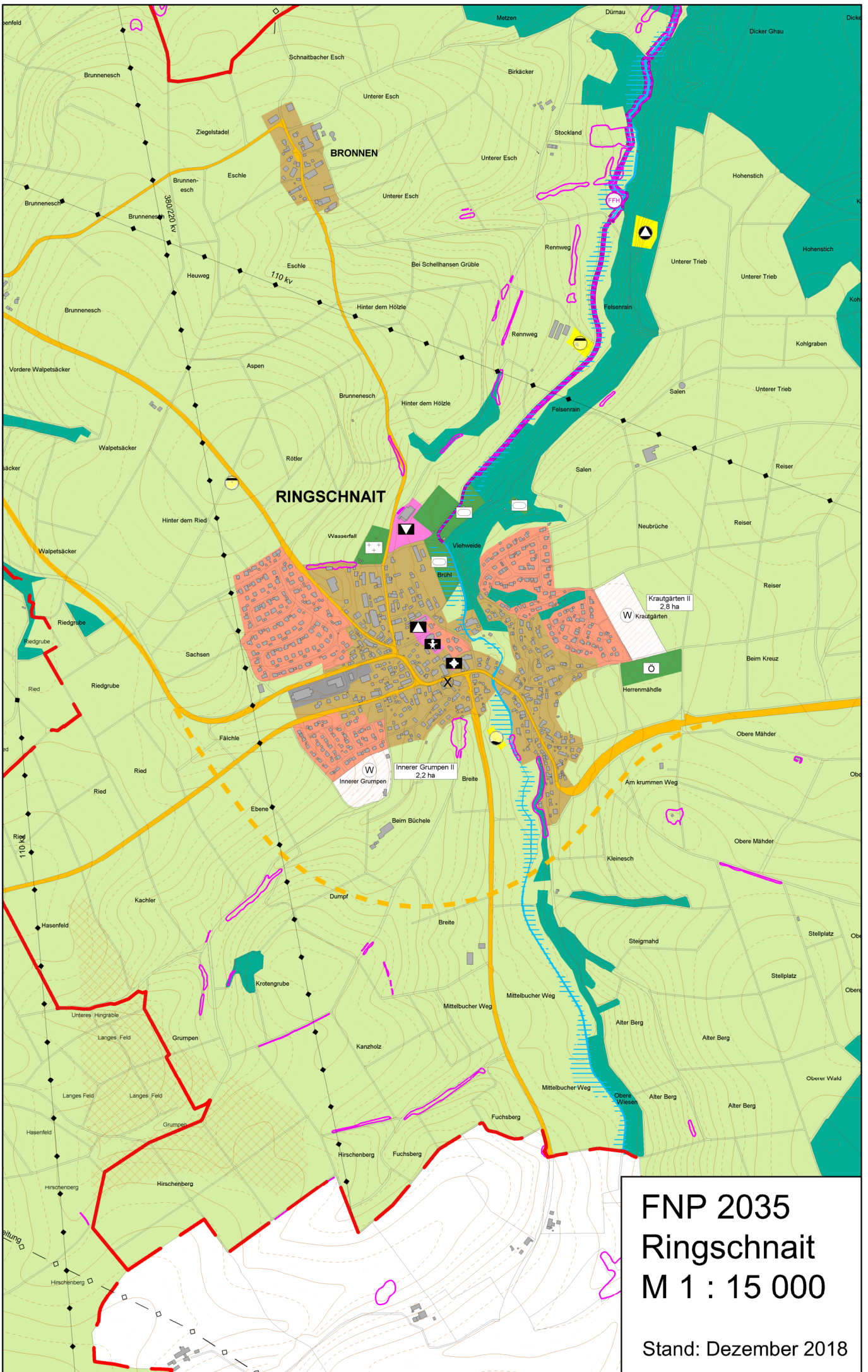


FNP 2035
Biberach Süd
Rissegg / Rindenmoos
M 1 : 15 000

Stand: Dezember 2018



FNP 2035
Stafflangen
M 1 : 15 000
Stand: Dezember 2018



FNP 2035
Ringschnait
M 1 : 15 000
Stand: Dezember 2018

FLÄCHENNUTZUNGSPLAN 2035

VERWALTUNGSGEMEINSCHAFT BIBERACH

Maßstab 1 : 15 000



ZEICHENERKLÄRUNG

Bestand

ART DER BAULICHEN NUTZUNG

	Wohnbauflächen	
	Gemischte Bauflächen	
	Gewerbliche Bauflächen	
	Sonderbauflächen	

Planung

Bestand

GRÜNFLÄCHEN

	Parkanlage	
	Dauerkleingärten	
	Sportplatz	
	Spielplatz	
	Badeplatz, Freibad	
	Friedhof	
	Ökologie, Ausgleich	

Planung

FLÄCHEN FÜR DEN GEMEINBEDARF Einrichtungen und Anlagen zur Versorgung mit Gütern und Dienstleistungen des öffentlichen und privaten Bereichs

	Öffentliche Verwaltungen	
	Schule	
	Kirchen und kirchlichen Zwecken dienende Gebäude und Einrichtungen	
	Sportlichen Zwecken dienende Gebäude und Einrichtungen	
	Sozialen Zwecken dienende Gebäude und Einrichtungen	
	Gesundheitlichen Zwecken dienende Gebäude und Einrichtungen	
	Feuerwehr	
	Kulturellen Zwecken dienende Gebäude und Einrichtung	
	Kindergarten	

WASSERFLÄCHEN UND FLÄCHEN FÜR DIE WASSERWIRTSCHAFT, DEN HOCHWASSERSCHUTZ UND DIE REGELUNG DES WASSERABFLUSSES

	Wasserflächen
	Umgrenzung der Schutzgebiete für Grund- und Quellwasser
	Überschwemmungsbereich HQ 100

FLÄCHEN FÜR AUFSCHÜTTUNG, ABGRABUNGEN ODER FÜR DIE GEWINNUNG VON BODENSCHÄTZEN

	Flächen für Abgrabungen oder für die Gewinnung von Bodenschätzen
--	--

VERKEHRSLÄCHEN

Flächen für den überörtlichen Verkehr und für die örtlichen Hauptverkehrszüge

	Bahnanlagen
	Umgrenzung der Flächen für den Luftverkehr
	Straßenverkehrsflächen überörtliche Verkehrsflächen und Haupterschließungsstraßen
	Ruhender Verkehr
	Korridor für Freihaltetrasse

FLÄCHEN FÜR DIE LANDWIRTSCHAFT UND WALD

	Flächen für die Landwirtschaft
	Flächen für die Forstwirtschaft

PLANUNGEN, NUTZUNGSREGELUNGEN UND MASSNAHMEN ZUM SCHUTZ, ZUR PFLEGE UND ZUR ENTWICKLUNG DER LANDSCHAFT

	Naturschutzgebiete
	Landschaftsschutzgebiete
	FFH - Gebiete
	Vogelschutzgebiete
	Biotop gem. § 33 - Naturschutzgesetz
	Naturdenkmal

FLÄCHEN FÜR VER- UND ENTSORGUNGSANLAGEN

	Elektrizität	
	Gas	
	Wasser	
	Abwasser	
	Abfall	
	Altlasten	
	Vorranggebiet für regionalbedeutsame Windkraftanlagen (nachrichtlich)	

REGELUNGEN FÜR DEN DENKMALSCHUTZ

	Einzelanlagen (unbewegliche Kulturdenkmale), die dem Denkmalschutz unterliegen.
--	---

HAUPTVERSORGUNGS- UND HAUPTWASSERLEITUNGEN

	Elektrizität mit Angabe der Spannung - oberirdisch -
	Wasser, Abwasser, Ferngas und Öl - unterirdisch -

SONSTIGE PLANZEICHEN

	Gemeindegrenze
--	----------------