



ARGE JUDARCHITEKTUR BDA & Simon
Freie Architekten BDA, 70178 Stuttgart

Lageplan 1:500



8.3
Parken
Eltern
8 stk.

4.2
Abstell
12.06

7.1
Hausanschluss
10.27

9.5
Ruhe
14.83

9.2
Sanitär
14.83

3.1
Gard.
17.94

9.5
Ruhe
14.83

9.2
San
14.83

3.1
Gard.
17.94

3.5
Ruhe
14.83

3.2
Sar
14.83

3.1
Gard.
17.94

3.3
Pflege, Wickel
14.11

5.5
Reinigung
7.04

7.3
Aufzug
8.78

6.12
WCP
3.37

6.14
WC+g
5.76

9.4 Mat 3.48

9.4 Mat 3.48

9.4 Mat 3.48

2.1
Gruppe
44.95

2.1
Nebengruppe
20.52

2.1
Gruppe
44.95

2.1
Nebengruppe
20.52

2.1
Gruppe
44.95

2.1
Nebengruppe
20.52

2.1
Gruppe
44.95

2.1
Nebengruppe
20.52

5.4
Müllraum
10.00

5.3
Müllraum
10.00

5.2
Müllraum
10.00

5.1
Müllraum
10.00

5.0
Müllraum
10.00

5.0
Müllraum
10.00

5.0
Müllraum
10.00

5.0
Müllraum
10.00

5.0
Müllraum
10.00

5.0
Müllraum
10.00

5.0
Müllraum
10.00

5.0
Müllraum
10.00

5.0
Müllraum
10.00

5.0
Müllraum
10.00

5.0
Müllraum
10.00

5.0
Müllraum
10.00

5.0
Müllraum
10.00

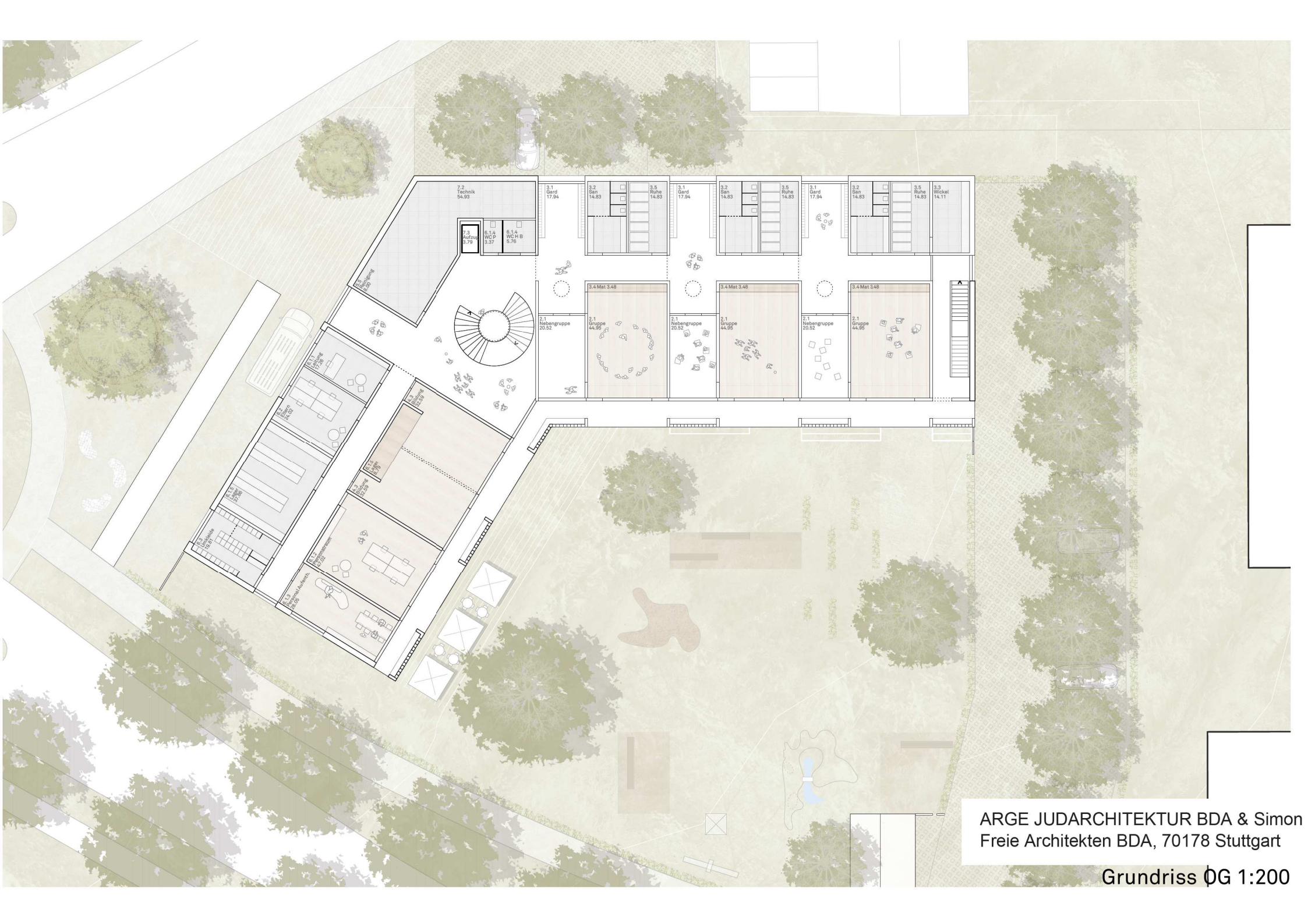
5.0
Müllraum
10.00

8.2
Parken
Mitarbeiter
28 stk.

8.2
Garage
40.00

ARGE JUDARCHITEKTUR BDA & Simon
Freie Architekten BDA, 70178 Stuttgart

Grundriss EG 1:200



ARGE JUDARCHITEKTUR BDA & Simon
Freie Architekten BDA, 70178 Stuttgart

Grundriss ØG 1:200

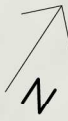


Kinder-Tageseinrichtung Händerboschen

ARGE JUDARCHITEKTUR BDA & Simon
Freie Architekten BDA, 70178 Stuttgart



ARGE JUDARCHITEKTUR BDA & Simon
Freie Architekten BDA, 70178 Stuttgart



Marie-Curie-Straße

Hul- und Bringdienst

Fahrräder

Pflanzen

Aussen
Spiegel

Müll
Kinderwagen
kalt

Treff

Klettern

Sand
Matsch

Rutschen

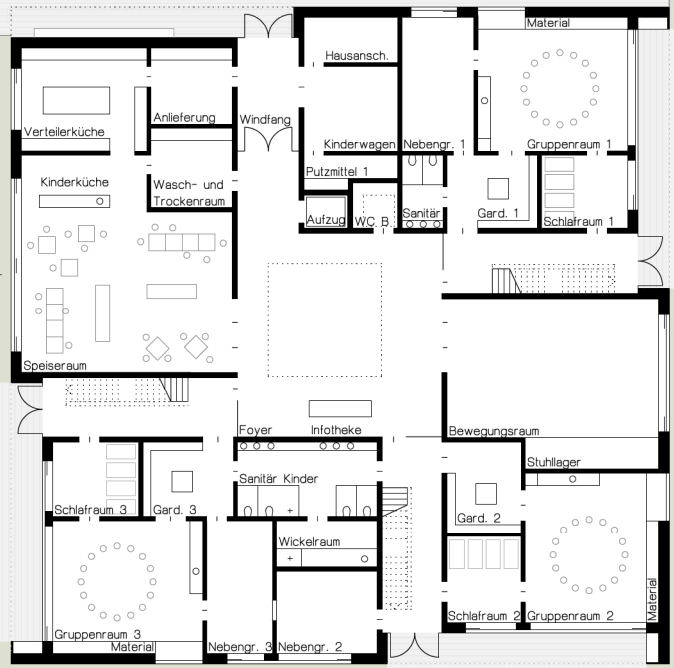
2-2

2-2

Wald

Schaukeln

Pergola



Ballspiel

Parcours

Theater

Pergola

Schaukeln

21 Stellplätze

Aussen
Spielgeräte

Schweitzallee



Gurland + Seher Architekten BDA,
88400 Biberach



Bez+Kock Architekten Generalplaner GmbH,
70174 Stuttgart

