

Biberach, Schulstraße 26 Baualtersplan Grundriß UG, Maßstab 1:70.

blau: I, 1317/18 d

dunkelgrün: IIa, 16. Jh.

hellgrün: IIb, 16.-A. 17. Jh.

rot: IIIa/b, 18. Jh.

braun: IV, 19. Jh.

gelb: V, 20. Jh.

Büro für historische Bauforschung Dr.-Ing. Stefan Uhl 88447 Warthausen



Biberach, Schulstraße 26 Baualtersplan Grundriß EG, Maßstab 1:70.

blau: I, 1317/18 d

dunkelgrün: IIa, 16. Jh.

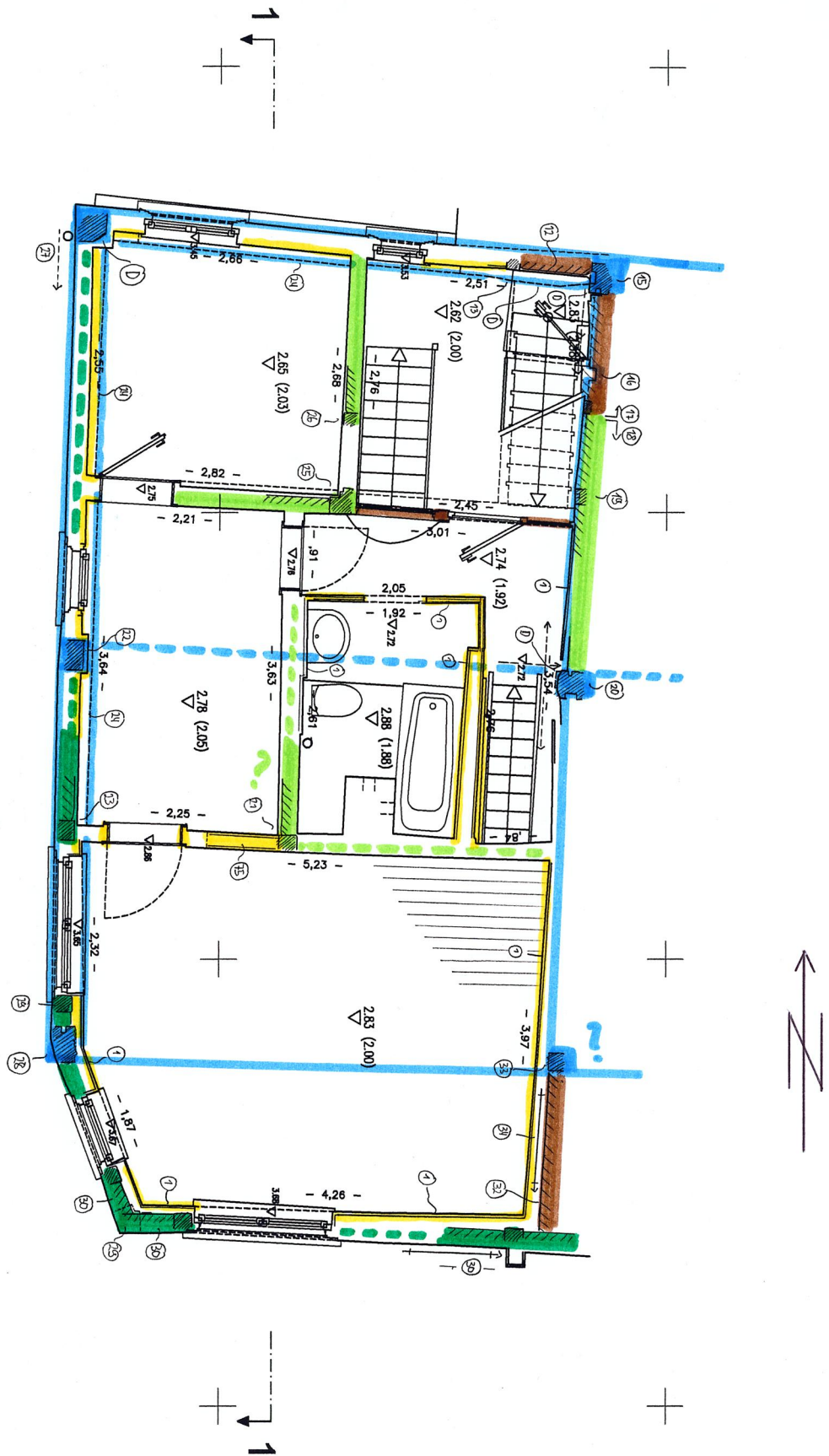
hellgrün: IIb, 16.-A. 17. Jh.

rot: IIIa/b, 18. Jh.

braun: IV, 19. Jh.

gelb: V, 20. Jh.

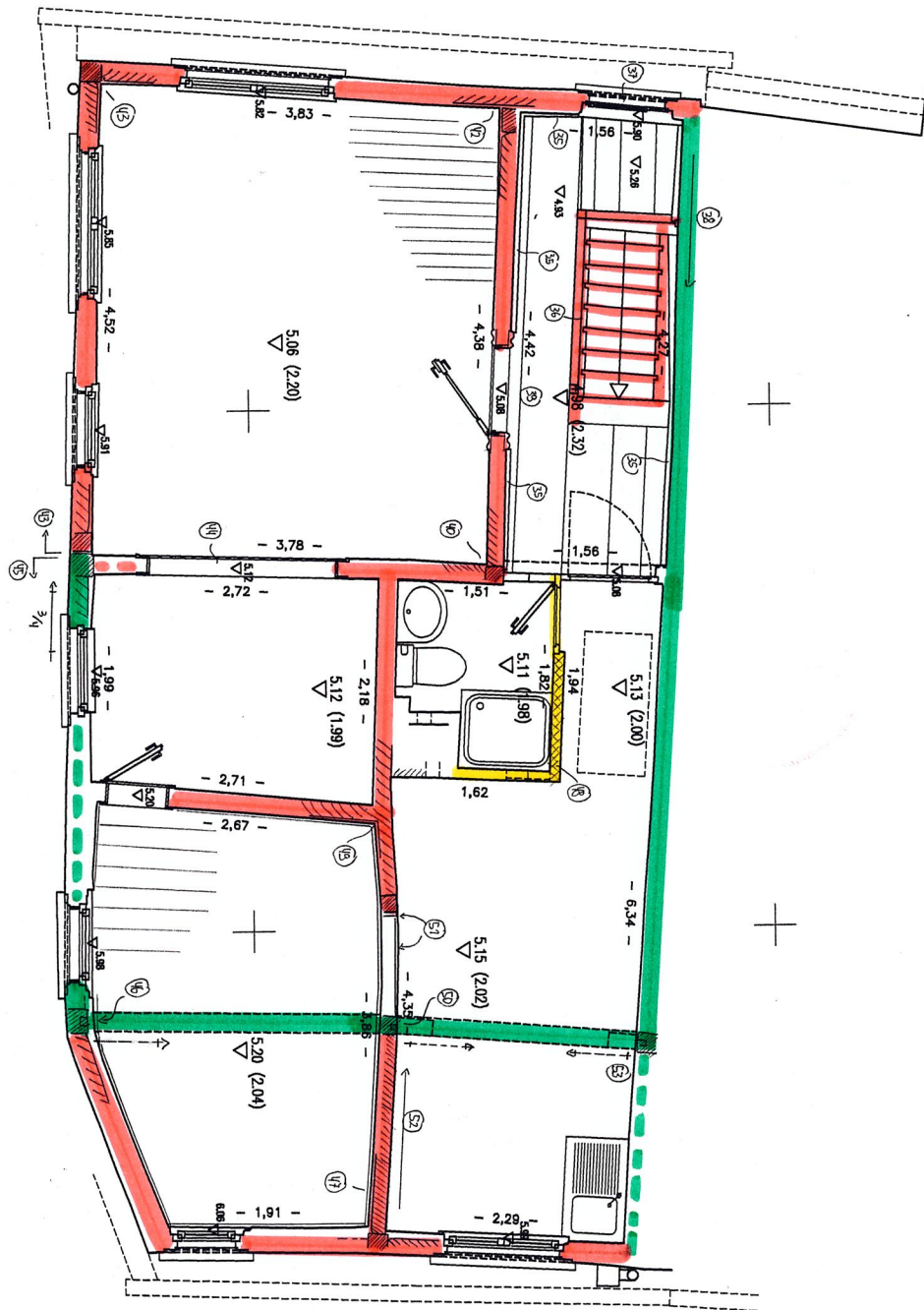
Büro für historische Bauforschung Dr.-Ing. Stefan Uhl 88447 Warthausen



Biberach, Schulstraße 26 Baualtersplan Grundriß 1. OG, Maßstab 1:70.

blau: I, 1317/18 d dunkelgrün: IIa, 16. Jh. hellgrün: IIb, 16.-A. 17. Jh.
 rot: IIIa/b, 18. Jh. braun: IV, 19. Jh. gelb: V, 20. Jh.

Büro für historische Bauforschung Dr.-Ing. Stefan Uhl 88447 Warthausen



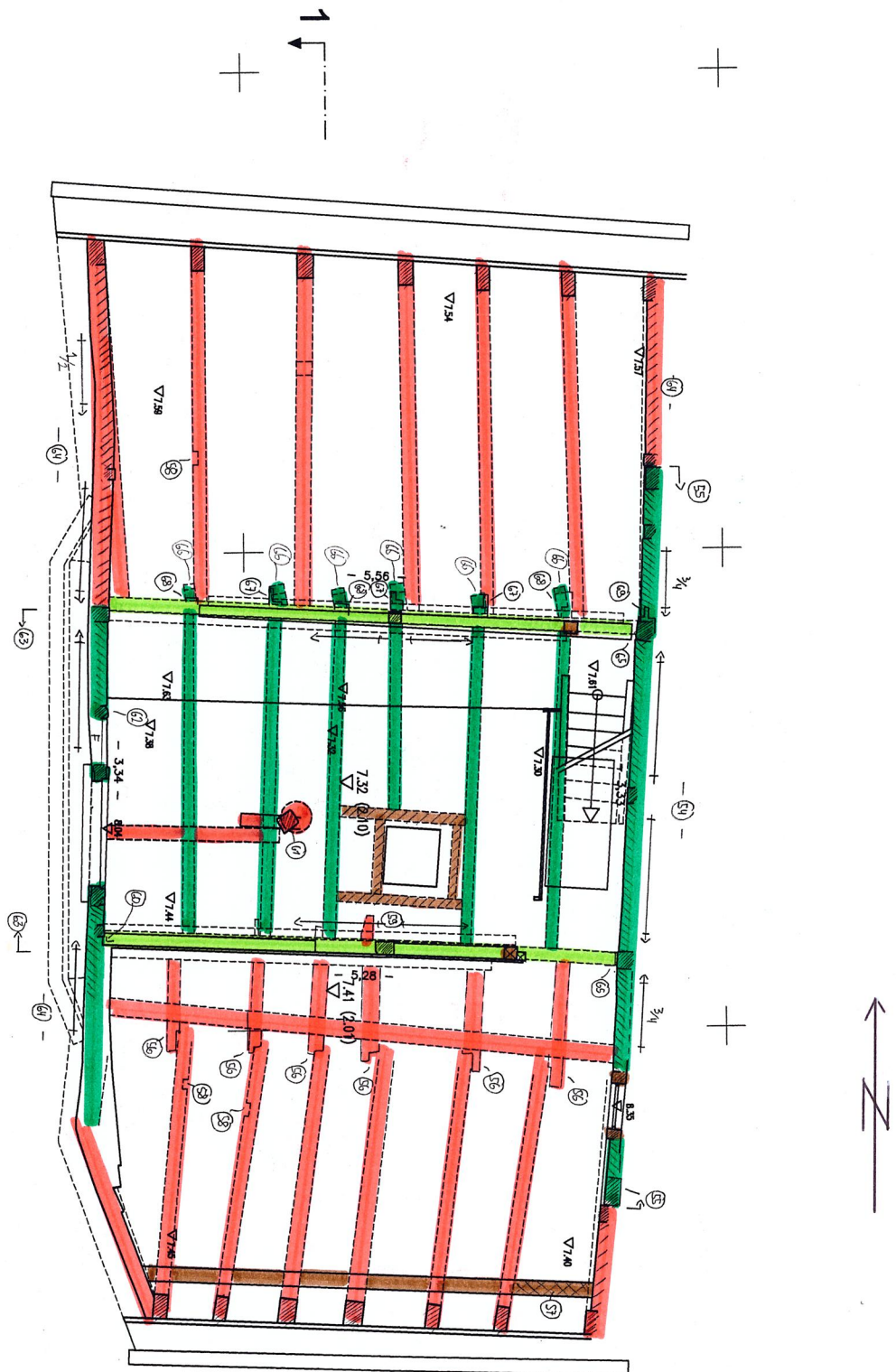
Biberach, Schulstraße 26 Baualtersplan Grundriß 2. OG, Maßstab 1:70.

blau: I, 1317/18 d
rot: IIIa/b, 18. Jh.

dunkelgrün: IIa, 16. Jh.
braun: IV, 19. Jh.

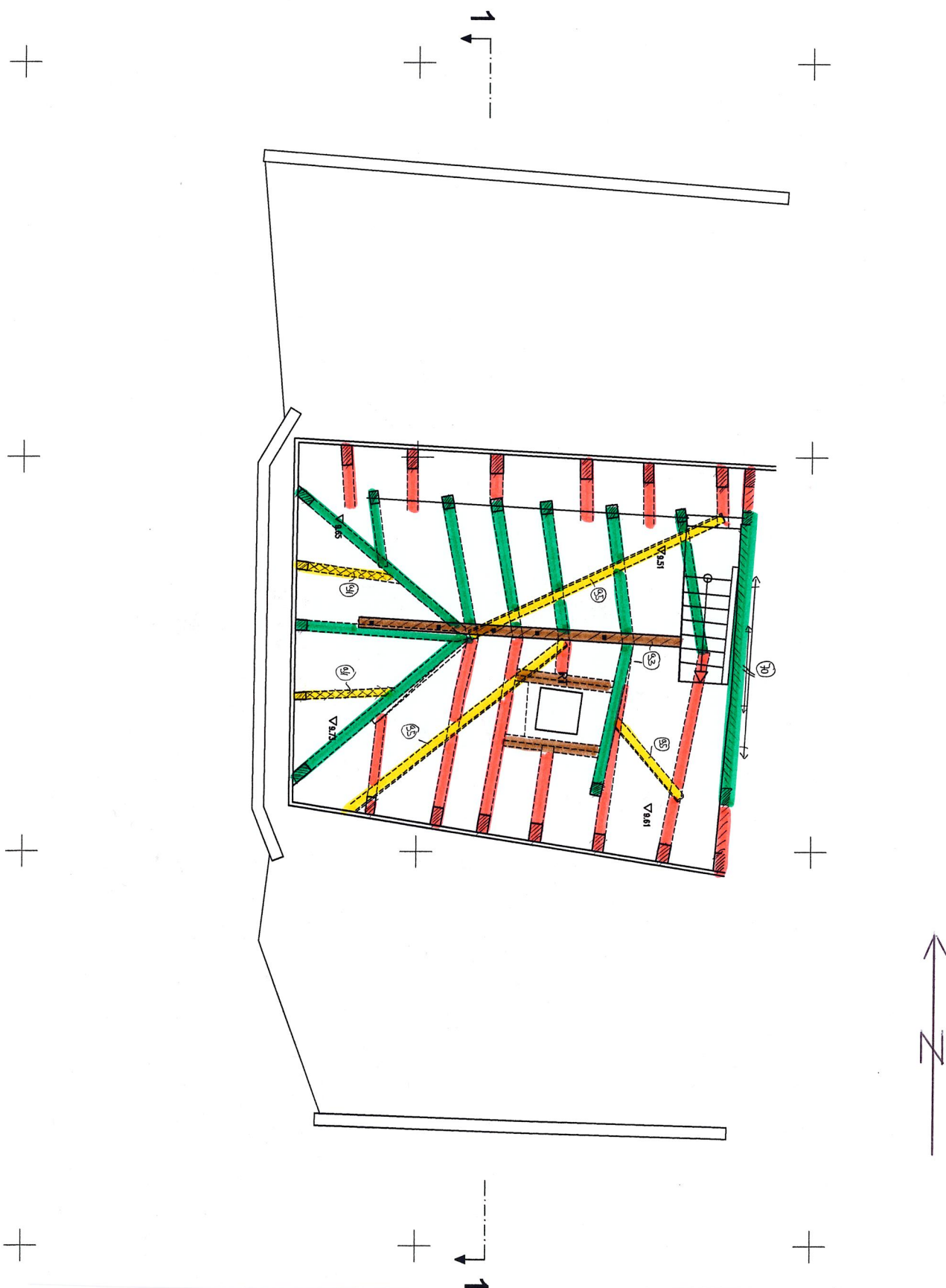
hellgrün: IIb, 16.-A. 17. Jh.
gelb: V, 20. Jh.

Büro für historische Bauforschung Dr.-Ing. Stefan Uhl 88447 Warthausen



Biberach, Schulstraße 26 Baualtersplan Grundriß 1. DG, Maßstab 1:70.
 blau: I, 1317/18 d dunkelgrün: IIa, 16. Jh. hellgrün: IIb, 16.-A. 17. Jh.
 rot: IIIa/b, 18. Jh. braun: IV, 19. Jh. gelb: V, 20. Jh.

Büro für historische Bauforschung Dr.-Ing. Stefan Uhl 88447 Warthausen



Biberach, Schulstraße 26 Baualtersplan Grundriß 2. DG, Maßstab 1:70.

blau: I, 1317/18 d

dunkelgrün: IIa, 16. Jh.

hellgrün: IIb, 16.-A. 17. Jh.

rot: IIIa/b, 18. Jh.

braun: IV, 19. Jh.

gelb: V, 20. Jh.

Büro für historische Bauforschung Dr.-Ing. Stefan Uhl 88447 Warthausen



Biberach, Schulstraße 26 Baualtersplan Querschnitt, Maßstab 1:70.

blau: I, 1317/18 d dunkelgrün: IIa, 16. Jh. hellgrün: IIb, 16.-A. 17. Jh.
 rot: IIIa/b, 18. Jh. braun: IV, 19. Jh. gelb: V, 20. Jh.

Büro für historische Bauforschung Dr.-Ing. Stefan Uhl 88447 Warthausen