

Übersicht Geschwindigkeitsmessungen Lärmaktionsplan 01.07. – 31.12.2016

Waldseer Straße Standortcode 2501; 3501



Datum	Uhrzeit	Anzahl gemessener Fahrzeuge	Anzahl Beanstandungen	Verwarnbereich bis 10 km/h	Verwarnbereich 10 bis 20 km/h	Bußgeldbereich	Beanstandungsquote in %
30.07.16	01:50	101	13	2	8	1	12,9
	03:20						
	02:00	60	14	2	9	3	23,3
	03:30						
27.10.16	22:25	277	118	47	54	12	42,6
28.10.16	02:00						
	04:18	40	7	0	0	2	17,5
	05:50						
28.10.16	03:00	191	76	22	36	13	39,8
	03:40						
16.11.16	22:25	276	76	38	27	7	27,5
	03:00						
	22:10						
	05:45						

Durchschnitt

32,2 %

Bemerkungen:

7 Fahrverbote; Höchstgeschwindigkeit 86 km/h (Höhe Mittelbergstraße stadtauswärts)

Riedlinger Straße Standortcode 2502; 3502



Datum	Uhrzeit	Anzahl gemessener Fahrzeuge	Anzahl Beanstandungen	Verwarnbereich bis 10 km/h	Verwarnbereich 10 bis 20 km/h	Bußgeldbereich	Beanstandungsquote in %
22.08.16	22:20 01:50	204	26	3	14	5	12,7
	23:15 00:45	60	17	7	10	0	28,3

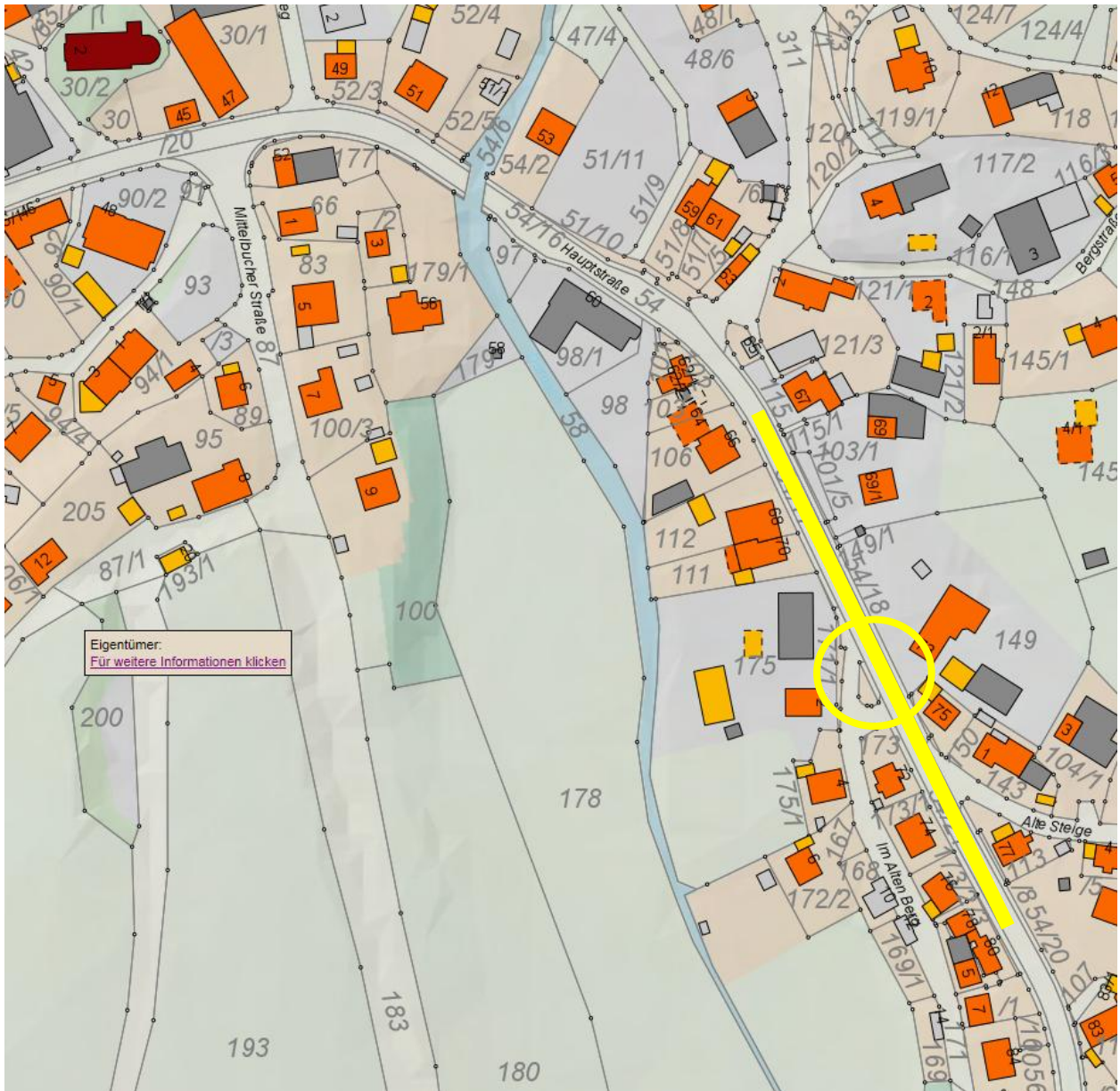
Durchschnitt:

16,3 %

Bemerkungen:

2 Fahrverbote; gemessene Geschwindigkeit lag bei 64 km/h bzw. 68 km/h

Hauptstraße Ringschnait Standortcode 2503; 3503

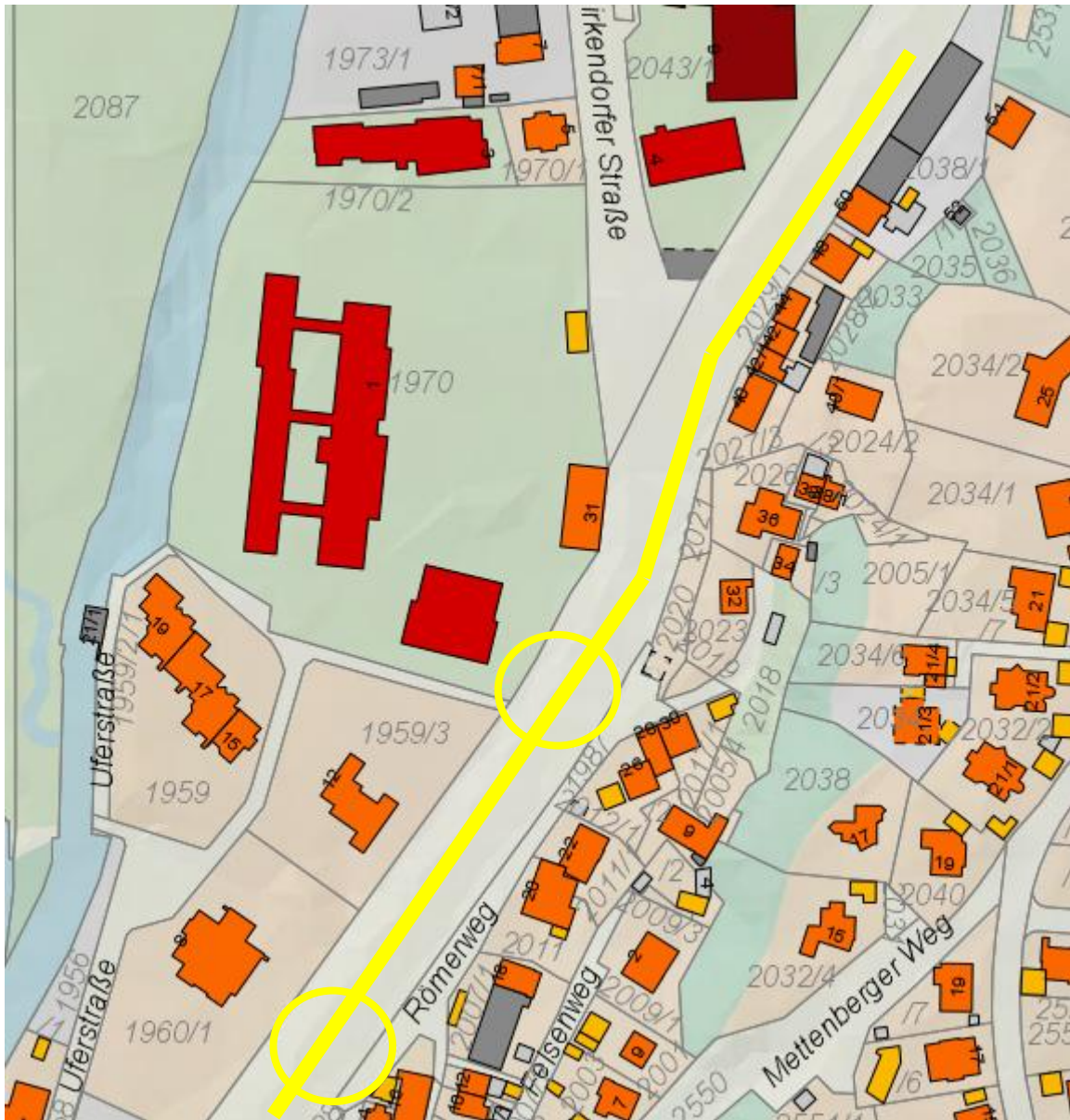


Datum	Uhrzeit	Anzahl gemessener Fahrzeuge	Anzahl Beanstandungen	Verwarnbereich bis 10 km/h	Verwarnbereich 10 bis 20 km/h	Bußgeldbereich	Beanstandungsquote in %
29.07.16	22:15 00:10	67	20	8	7	1	29,8
	22:15 00:20	55	15	10	5	0	27,3
21.11.16	22:20 05:46	314	79	28	34	3	25,2
	22:40 05:45	269	43	22	16		16,0

Durchschnitt

24,6 %

Ulmer Straße Standortcode 2505; 3505

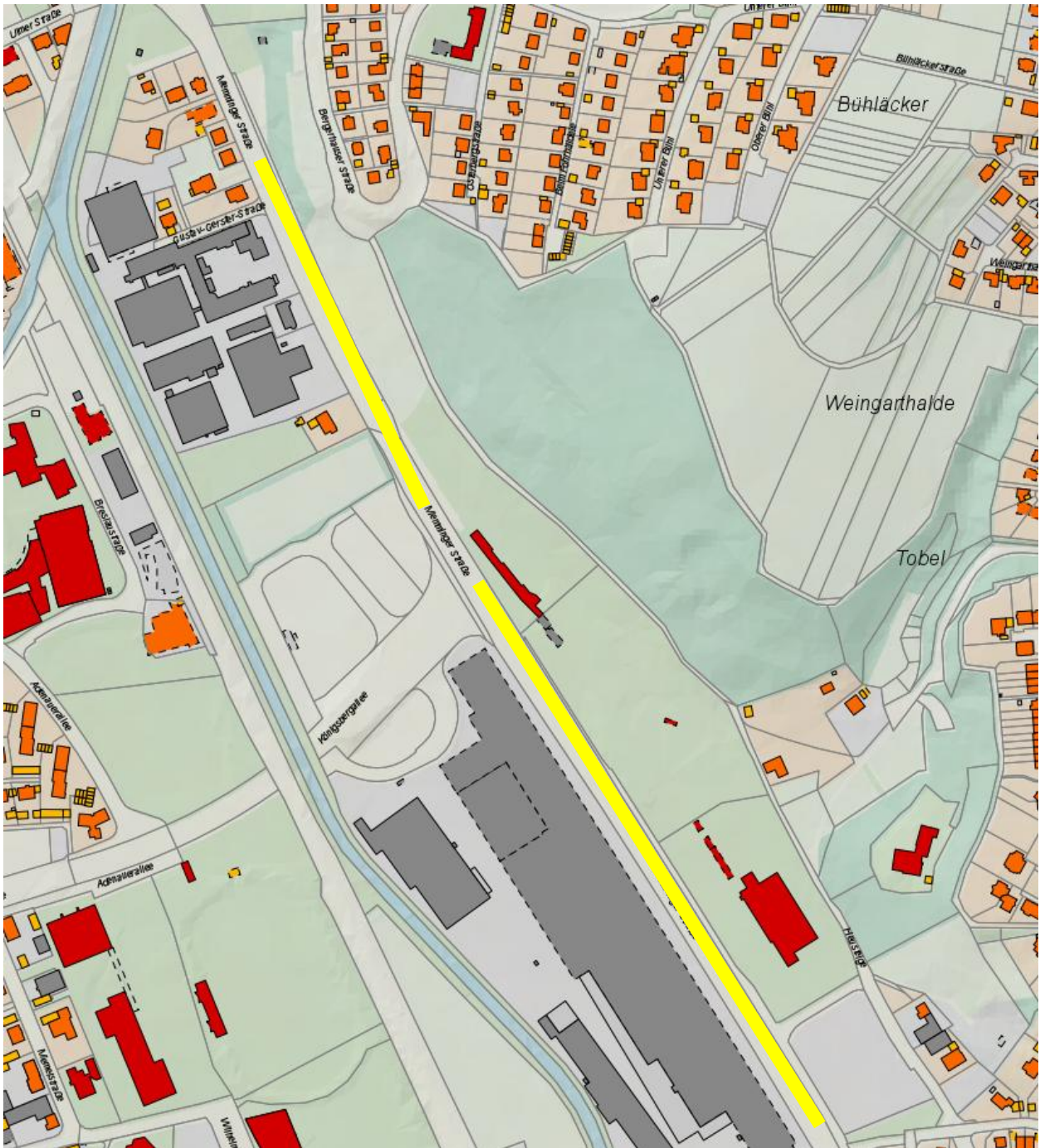


Datum	Uhrzeit	Anzahl gemessener Fahrzeuge	Anzahl Beanstandungen	Verwarnbereich bis 10 km/h	Verwarnbereich 10 bis 20 km/h	Bußgeldbereich	Beanstandungsquote in %
02.08.16	20:20 22:15	1025	17	8	8	1	1,7
16.12.16	22:12 05:45	583	87	45	20	5	13,4
	22:18 06:05	538	73	42	20	5	13,6

Durchschnitt

13,5 %

Memminger Straße



Im Berichtszeitraum vom 01.07.2016 bis 31.12.2016 wurden seitens der Polizei 172 Geschwindigkeitsverstöße angezeigt. Hierbei handelte es sich in den meisten Fällen um Verstöße im Bußgeldbereich (140 Bußgeldverfahren). Es wurden 35 Fahrverbote angeordnet. Es konnte nicht zwischen Tages- und Nachtzeit unterschieden werden.