

Grunderis EG M 1:500



Grunderis OG M 1:500

Städtebauliche Rahmenplanung
Martin-Luther-Strasse / Kolpingstrasse / Waldseer Strasse, Biberach

Überarbeitung
 Das städtebauliche Gesamtkonzept wird beibehalten und vertieft. Die Gebäude entlang der Waldseer Strasse erhalten eine Bauleihe von 10 m. Durch geringfügiges Verschieben der Gebäude werden die vorhandenen Grünflächen erhalten. Die Gebäude entlang der Waldseer Strasse werden um 10 m nach Süden verschoben. Die Gebäude entlang der Waldseer Strasse werden um 10 m nach Süden verschoben. Die Gebäude entlang der Waldseer Strasse werden um 10 m nach Süden verschoben.

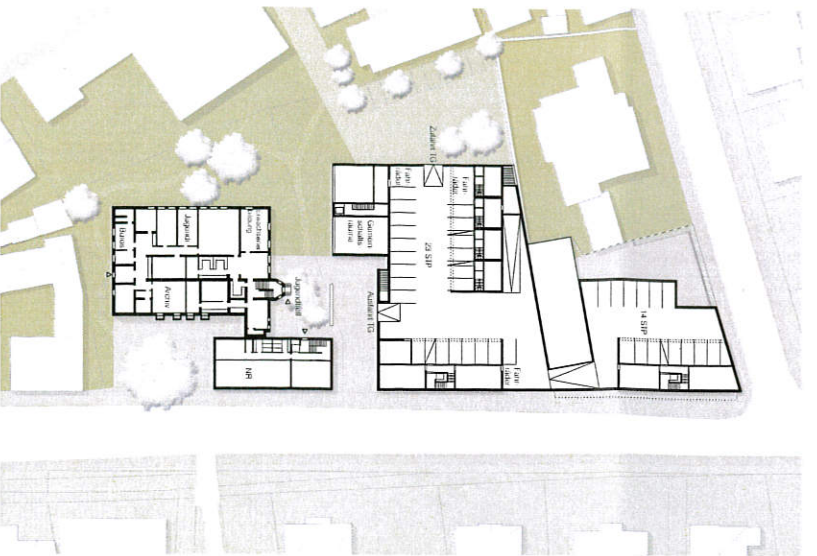
Waldseer Strasse 10
 Die gewählten Bauelemente des Bestandsgebäudes werden als ortstypische Referenz im Erdgeschoss das Neubaus zeitgenössisch interpretiert und holen den ehemaligen Hochkeller gemeinsam mit der historischen Treihalle zurück in die Gestaltkultur von Biberach.

Waldseer Strasse 12
 Das Erdgeschoss der Gebäude um einen angehobenen Hof wird beibehalten. Es wird vorgeschlagen die 4 Stockhäuser so anzuordnen, dass private Gärten nach Süden im Hofbereich entstehen. Die Gebäude werden um 10 m nach Süden verschoben. Die Gebäude werden um 10 m nach Süden verschoben. Die Gebäude werden um 10 m nach Süden verschoben.

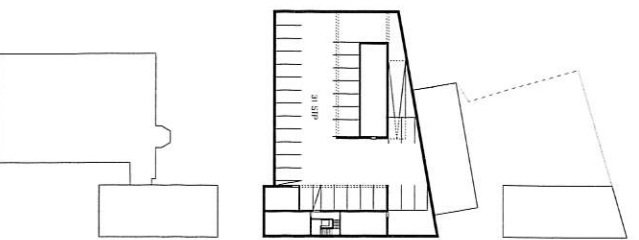
Waldseer Strasse 18
 Der vorgeschlagene Neubau wird nach Norden verschoben, so dass die Überdeckung des Altbaus deutlich reduziert und das Erdgeschoss an der Waldseer Strasse mit bestehenden Bauelementen vergossen werden kann. Der untere Zugang zum Neubau und die Verbindung zu benachbarten Teilgebäude erfolgt über einen neu gestalteten Hof. Stützpunkt und eine Baumgruppe bieten Aufenthaltsqualität für den Jugendlicher der evangelischen Kirchengemeinde.

Erdgeschoss
 Die vorgeschlagene Nutzungskonzepte von Erd- und Untergeschoss werden in der neuen Teilplanung zu verdeutlichen erfolgt in der Weiterentwicklung die Zufahrt von der Kolpingstrasse und die Untergeschoss um im Quartierneuen neue Freizeitanlagen zu erzeugen.

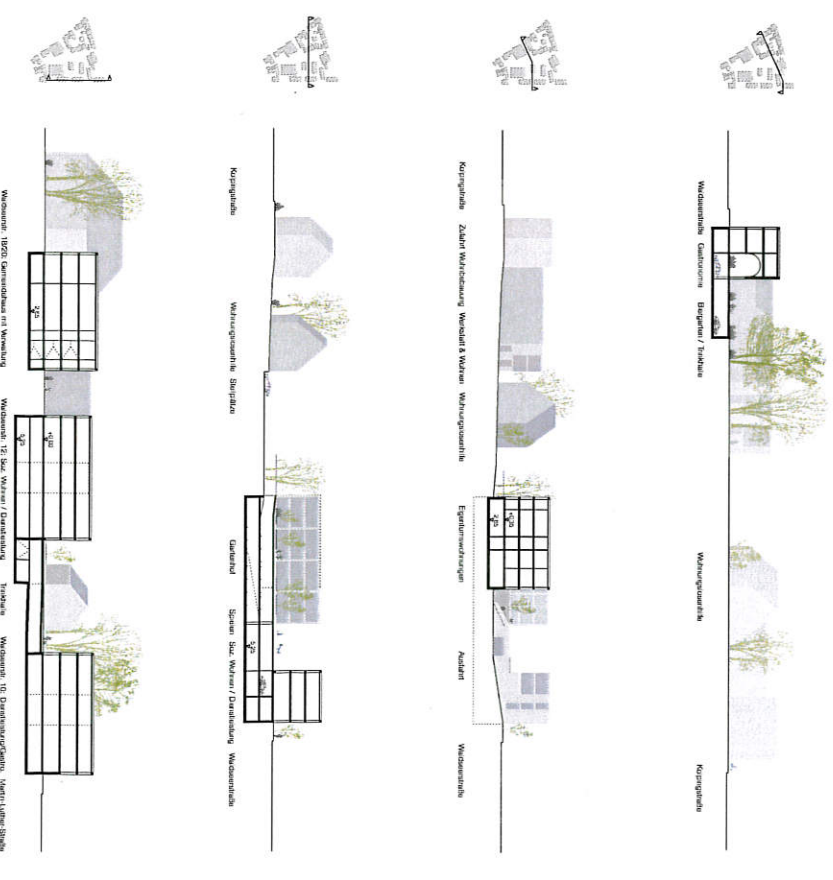
Freizeitanlagen / Nutzungen
 Durch die beschriebenen Massnahmen und die Bündelung des ruhenden Verkehrs entsteht ein neues Gelände von Freizeitanlagen, das sich durch das Quartier zieht und bestehende Bauelemente zeigt. Der hohe Grad an Versiegelung wird durch Grünflächen und neue Baumplantagen ersetzt. Im Quartier entstehen insgesamt 18 neue Wohnungen in Form von Geschosswohnungen und Stadthäusern. Durch das zusätzliche Angebot von Gewerbetrieben und Gastronomie wird sich ein Stück neue Stadtkultur zwischen Waldseer und Kolpingstrasse etablieren.



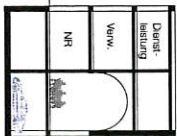
Grunderis 1 LG M 1:500



Grunderis 2 LG M 1:500



Waldseer 10/20, Grundrisse in West-Ost
 Waldseer 12, West-Ost
 Waldseer 18, West-Ost
 Waldseer 10, Grundrisse in West-Ost
 Waldseer 18, Grundrisse in West-Ost



Waldseerstraße

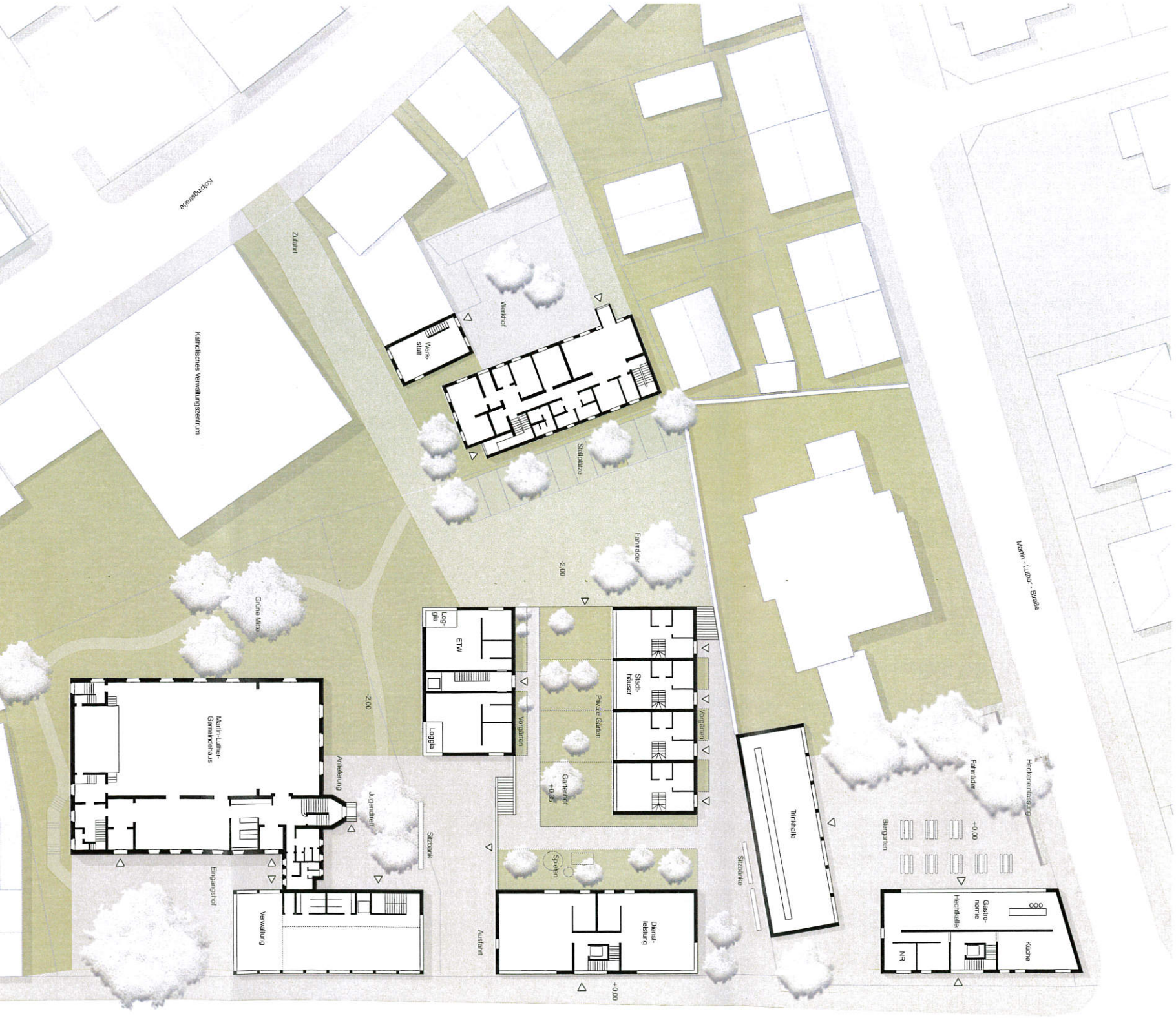
Gastronomie/Hechtkeiler

Bürgerbüro / Trinkhalle

Wohnungsgesamtheit

Kolpingstraße

Schnell Hechtkeiler M 1:200



Waldseer Straße