

Bischof-Sproll-  
Bildungszentrum  
Rißegg

Sonstiges Sondergebiet  
"Erneuerbare Energien"

SO 2	TH max. siehe Einschrieb
Zweckbestimmung "Biomassehof"	—
GRZ 0,5	—
Gebäude sind mit einer Länge von über 50 m zul.	
SD, DN und Hauptfstrichtung siehe Einschrieb	

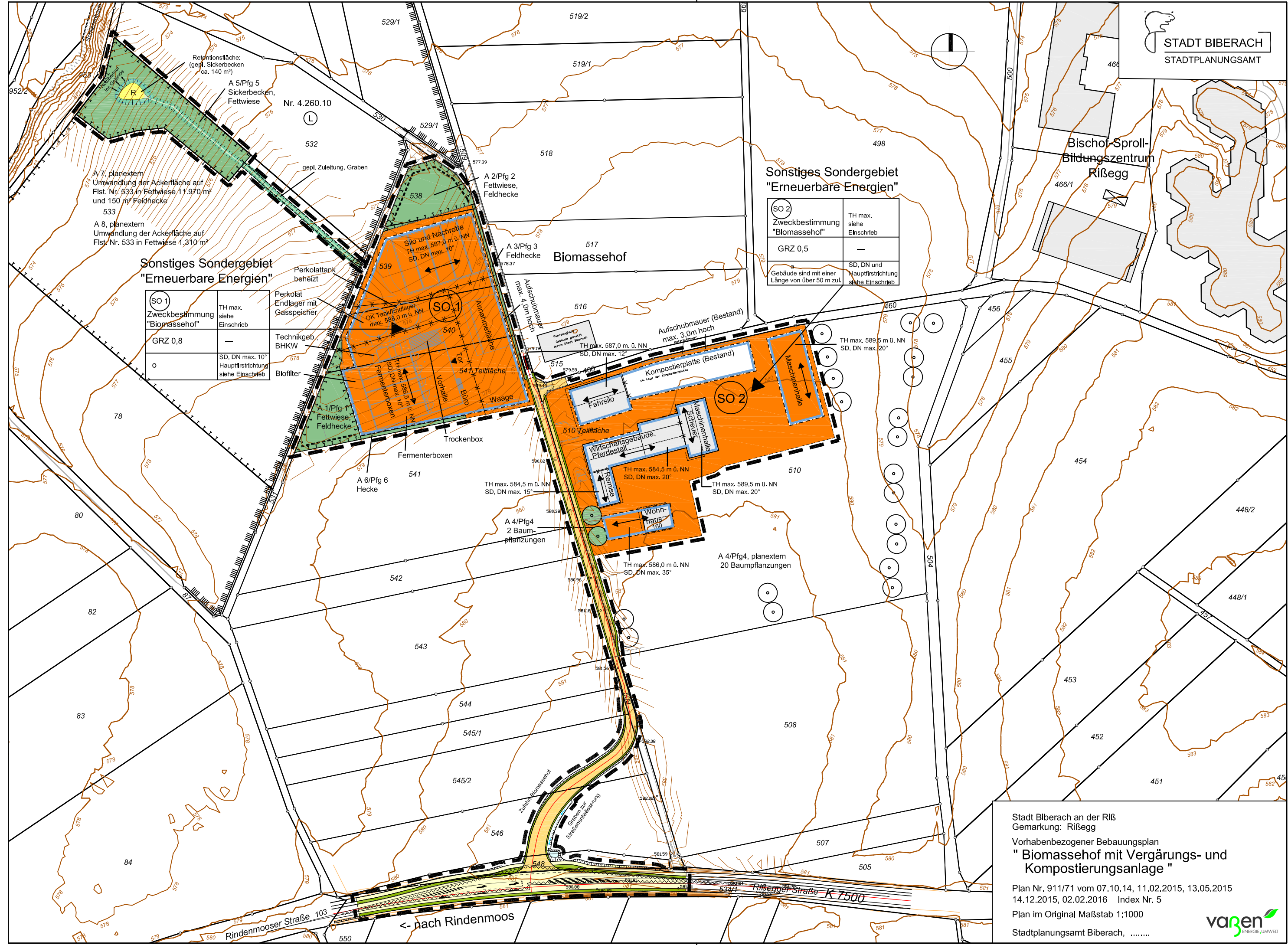
Sonstiges Sondergebiet  
"Erneuerbare Energien"

SO 1	TH max. siehe Einschrieb
Zweckbestimmung "Biomassehof"	—
GRZ 0,8	—
SD, DN max. 10° Hauptfstrichtung siehe Einschrieb	

Perkolat  
Endlager mit  
Gasspeicher

Technikgeb.  
BHKW

Biofilter



Stadt Biberach an der Riß  
Gemarkung: Rißegg  
Vorhabenbezogener Bebauungsplan  
"Biomassehof mit Vergärungs- und  
Kompostierungsanlage"

Plan Nr. 911/71 vom 07.10.14, 11.02.2015, 13.05.2015  
14.12.2015, 02.02.2016 Index Nr. 5  
Plan im Original Maßstab 1:1000  
Stadtplanungsamt Biberach, .....

