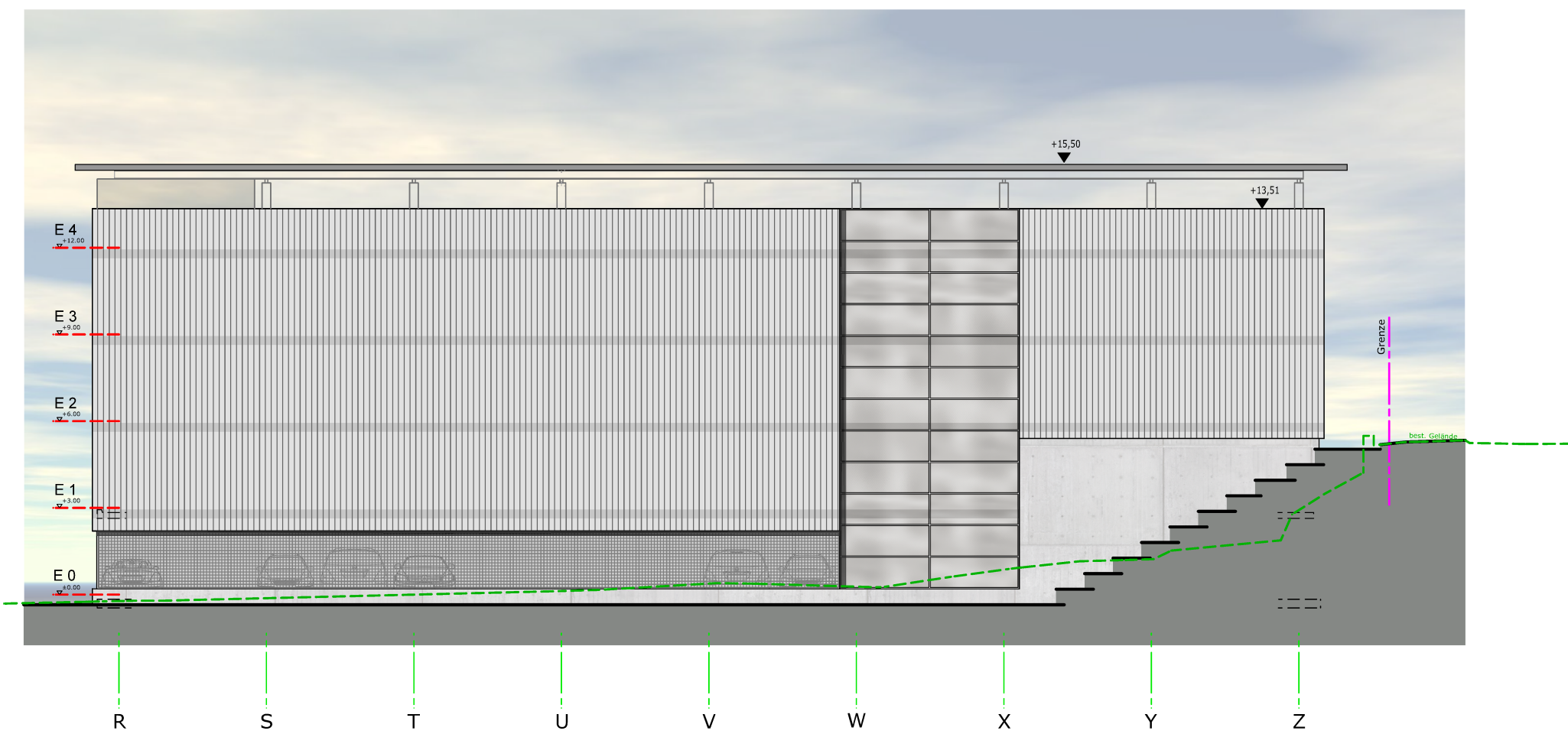
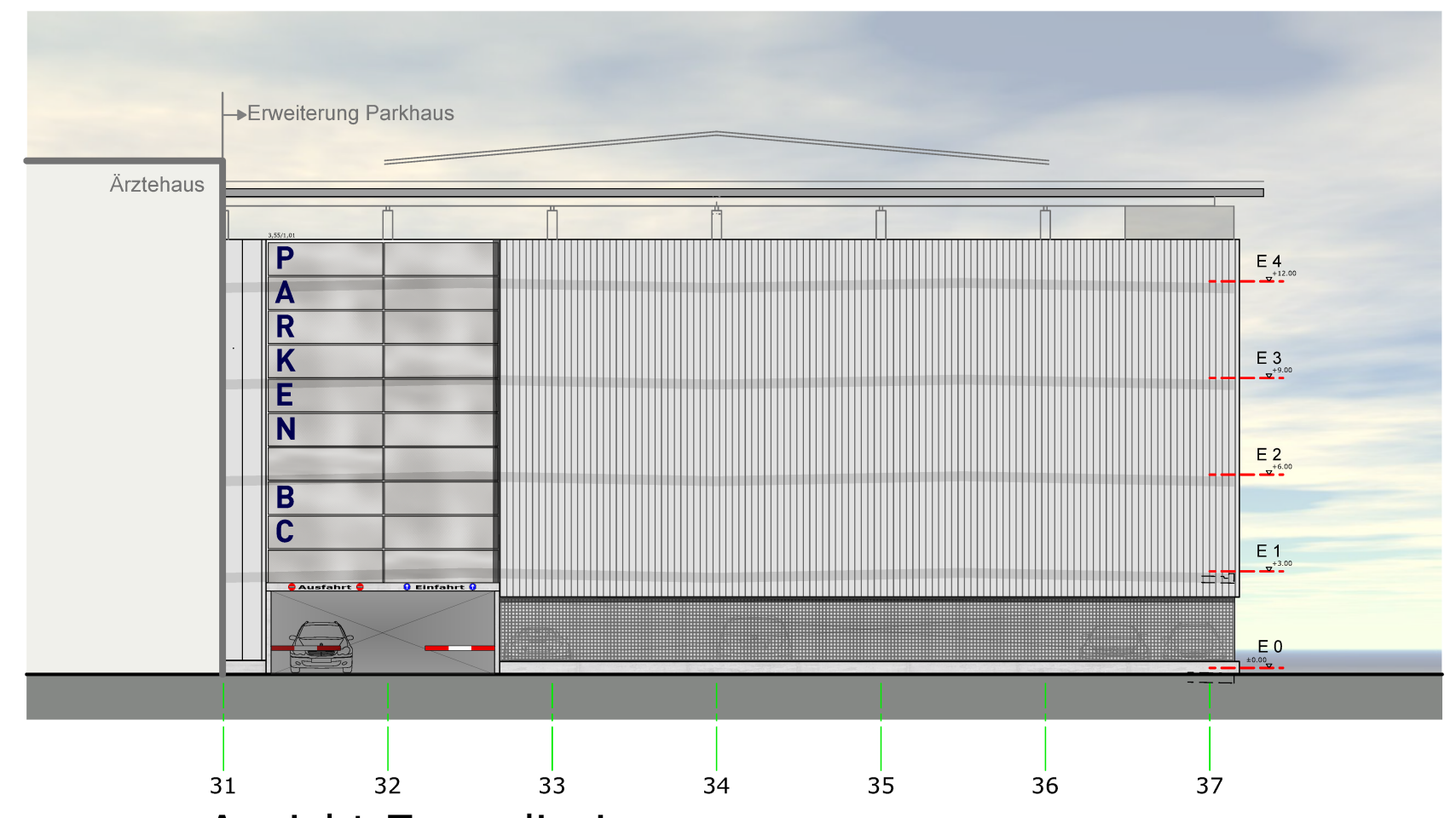


Ansicht Eisenbahnstraße



Ansicht Südost



Ansicht Zeppelinring

ABCDEFGHIJKLMNOPQRSTUVWXYZ
Büro für Architektur

Jans Thomas
Ladel Frank
Munz Axel
Freie Architekten
Rammingerstraße 32
88400 Biberach/Riß
Telefon: 07351/3494-0
Telefax: 07351/3494-10
buero@JKLM-Architekten.de
www.JKLM-Architekten.de

Bauvorhaben:	Erweiterung Parkhaus Ulmer Tor	Bauherr:	Stadtwerke Biberach GmbH Freiburger Str. 6 88400 Biberach	Architekt:	Jans Thomas Ladel Frank Munz Axel Freie Architekten	Projekt-Nr: 15015
Datum:	04.11.2015	Plan-Nr:		Maßstab:	1: 200	

Ansichten

H/B = 420 / 594 (0.25m²)

Allplan 2016