

SCHNITT A-A

LEGENDE WÄNDE + DECKEN

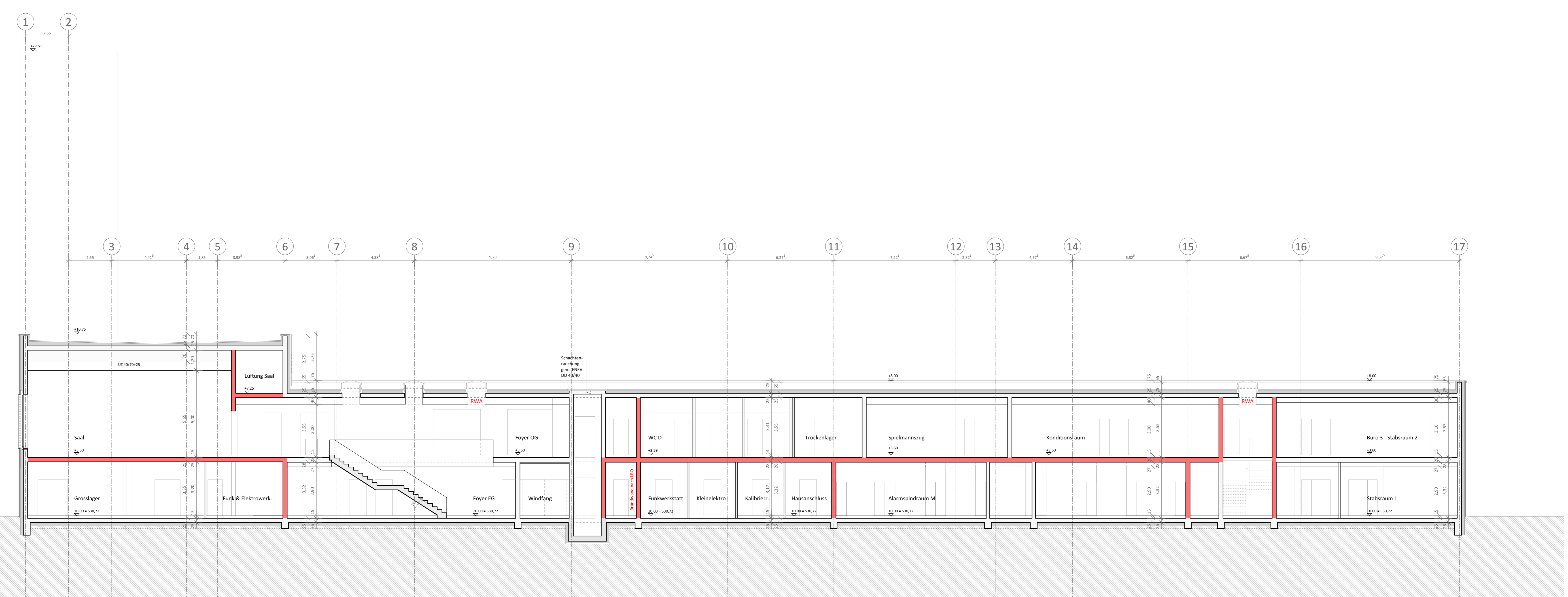
Stahlbeton	Stahlbeton Brandschutz
WU-Beton	Beton Fertigteil
Mauerwerk	Mauerwerk Brandschutz
Trockenbau	Trockenbau Brandschutz

LEGENDE STEMPEL

Raumstempel	Wandstempel	Raumbezeichnung
Raumnummer	E10	FFB
OEFFB bis UERO	FFB	OEFFB bis UERO
Oberfläche Boden	OS	Oberfläche Decke

LEGENDE OBERFLÄCHEN

BODEN	DECKE
B1 Beton + Glattnisch	D1 Schliffbeton
B2 Kautschuk	D2 Beton, ruh
B3 Kautschuk-Hoppe	D3 Beton, gestrichen
B4 Kautschuk-Hammerschlag	D4 Putz, gestrichen
B5 Rüttelbeton	D5 Algh. Decke GK, gestrich.
B6 Bodenfliese	D6 Algh. Decke GK, gestrich, gestr.
B7 Industrieripptapet	D7 Saugl GK, gestrich, gestr.
B8 Sauberlauf	D8 Algh. Decke, ausstr.
B9 Betongruß	D9
B10	D10



SCHNITT B-B

ABKÜRZUNGEN

AK Außenkante	OK Oberkante
AS Anschlagstange	OEFFB Oberkante Fertigfußboden
BA Bodenabsperrung	OEFFB Oberkante Fertigfußboden
BFB Bodenflutbremse	RR Rollschlempung
BPM Bodenputzmittel	RS Rollschlempung
DA Deckenabsperrung	RS Regenschrohr (fallroh)
DD Deckendurchbruch	S Sanitärstutzen
DS Deckenstumpung	SWC Senkrechter Wandschutz
E Elektroinstallation	TBRD Trennschleier
FB/BO Brandschutzverglasung	TS Trennschleier
FD Fußbodenfenster	UK Unterkante
FB Fertigfußboden	VK Vorderkante
FK Fußbodenkandl	VKB Vorderkante Bodenplatte
F5 Fußbodenstumpung	VKD Vorderkante Decke
H Haugrund	WA Wandabsperrung
HG Haugrund	WD Wandschutz
L Lüftungseinrichtung	WWS Wandschutz

INDEX

INDEX	DATUM	VON	ART DER ÄNDERUNG
E1	21.1.15	KS	Überarbeitung nach Nutzervorgaben, Überarbeitung
E2	21.1.15	KS	Schleppplan
E4	5.2.15	MNO	Überarbeitung nach TWP und Brandschutz
E5	12.2.15	KMS	Allgemeine Anpassung
E6	24.2.15	KS	Allgemeine Anpassung
E7	4.3.15	KS	Allgemeine Anpassung
E8	20.3.15	KS	gebäudeinterne Umstellung
E9	31.3.15	KS	Allgemeine Anpassung
E10	30.4.15	KS	Allgemeine Anpassung

PLANNUMMER A-SN-130-01-E10

Neubau Feuerwache Biberach an der Riss
Bleicherstrasse | 88400 Biberach an der Riss

Stadt Biberach an der Riss
Museumstraße 2 | 88400 Biberach an der Riss

ARCHITECT
DREI ARCHITEKTEN
Rotebühlstrasse 87 | 70378 Stuttgart
T +49 (0)711 - 66 99 5 - 0 | mail@drei-architekten.de

MASSSTAB
1:100

PROJEKTANT
AO

Schnitte A-A B-B

DATUM	10.04.14	LEISTUNGSSTADIUM	Entwurf
GEZEICHNET	BS	PROJEKTNUMMER BIVEN	564
GRUNDLAGEN	-	PLANNUMMER BIVEN	564-130-01
MASSSTAB	1:100	PLANNUMMER	
VORSTADIUM	AO		
PROJEKTANT			

A-SN-130-01-E10