

Hochbauamt Biberach /RiB

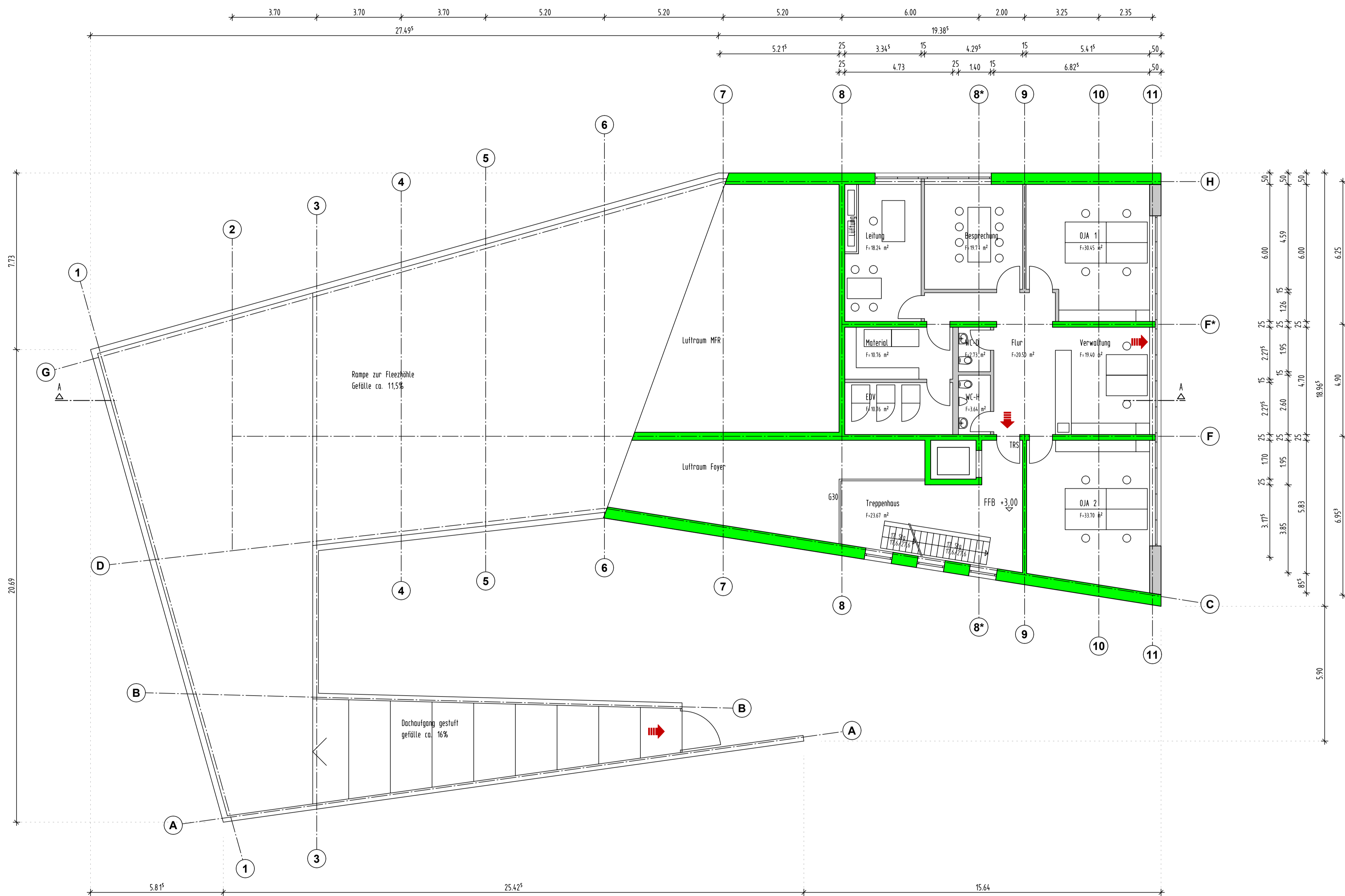
Neubau Jugendhaus

Breslaustraße 19

Planinhalt

Grundriß Erdgeschoß

Maßstab 1:100	Datum 16. März 2015	Gezeichnet Hä	Plan-Nr. 1
------------------	------------------------	------------------	---------------

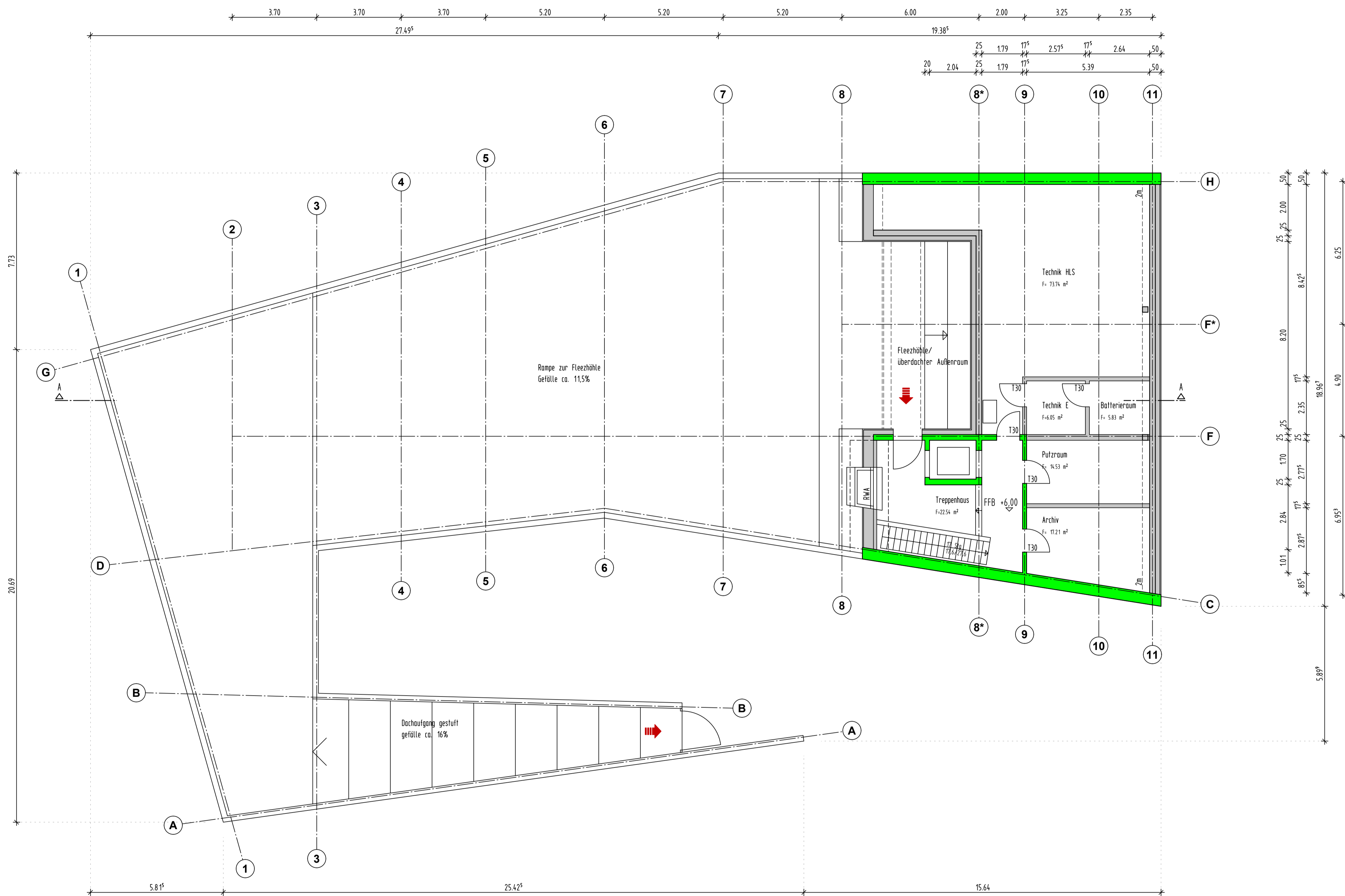


Hochbauamt Biberach /RiB

Neubau Jugendhaus  
Breslaustraße 19

Planinhalt  
Grundriß Obergeschoß

Maßstab 1:100	Datum 16. März 2015	Gezeichnet Hä	Plan-Nr. 2
------------------	------------------------	------------------	---------------

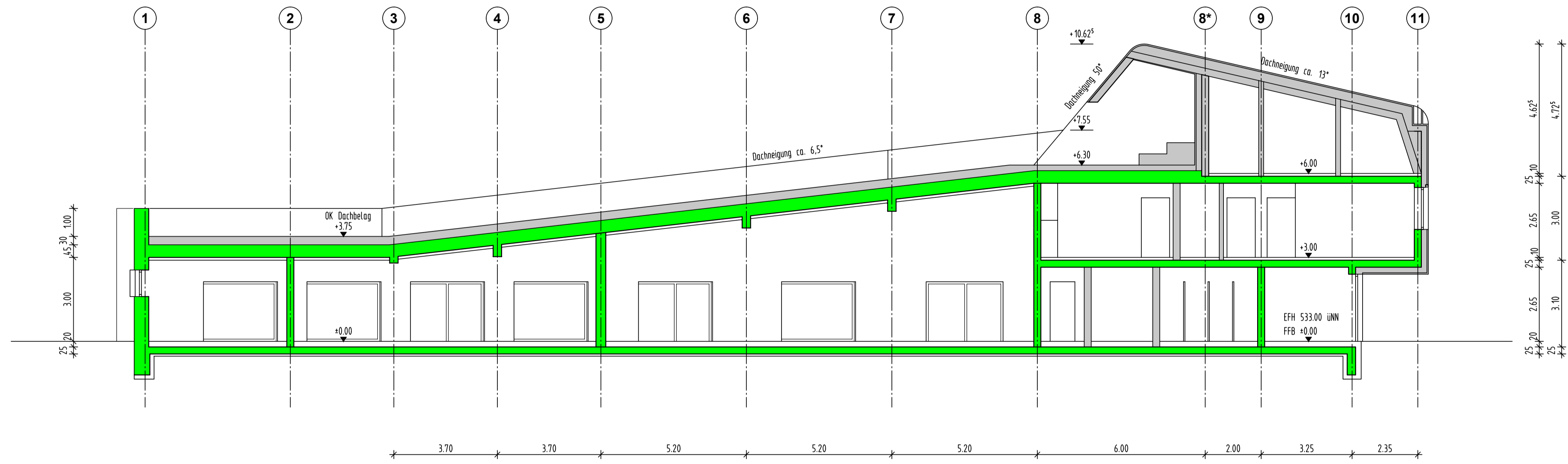


Hochbauamt Biberach /RiB

Neubau Jugendhaus  
Breslaustraße 19

Planinhalt  
Grundriß Dachgeschoß

Maßstab 1:100	Datum 16. März 2015	Gezeichnet Hä	Plan-Nr. 3
------------------	------------------------	------------------	---------------



Hochbauamt Biberach /RiB

Neubau Jugendhaus  
Breslaustraße 19

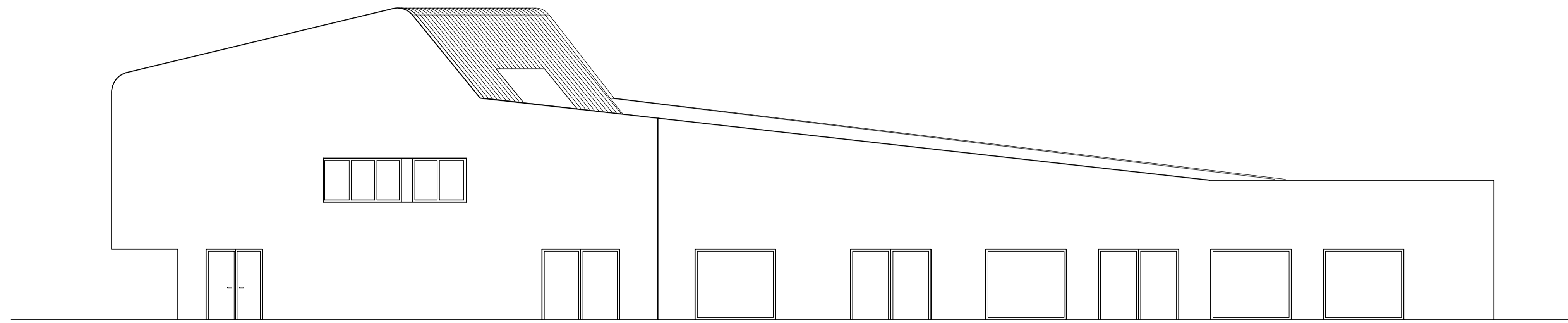
Planinhalt

Schnitt

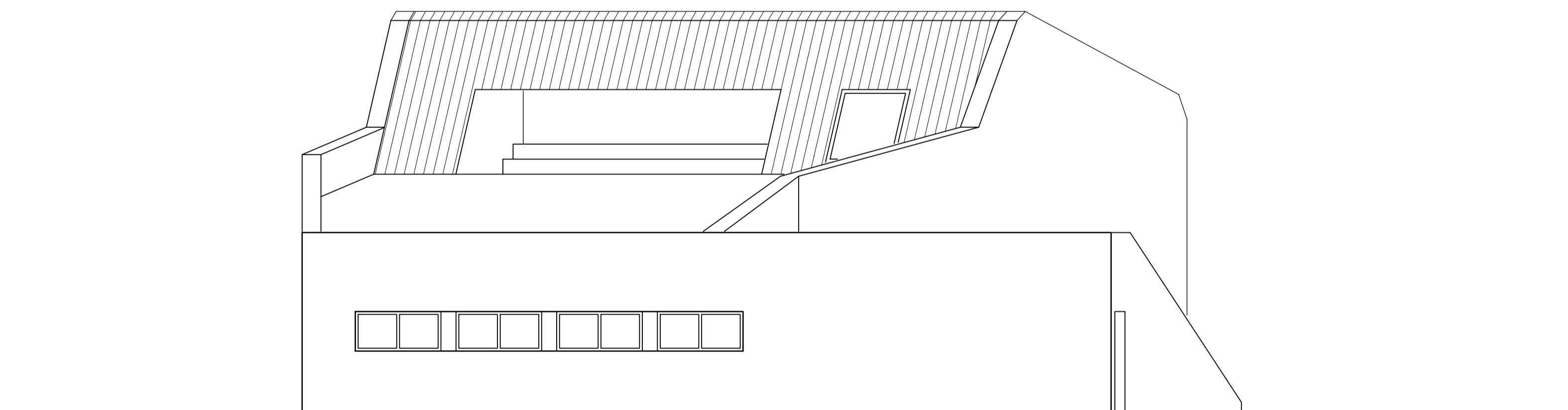
Maßstab	Datum	Gezeichnet	Plan-Nr.
1:100	16. März 2015	Hö	4

Kuhlmann  
Bürgermeister

Kopf  
Amtsleiter



Ansicht Ost



Ansicht Nord

Hochbauamt Biberach /RiB

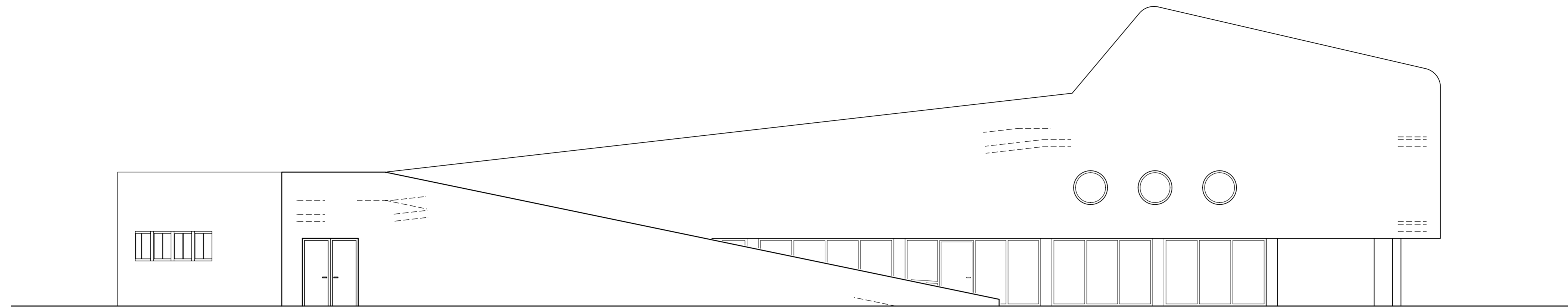
Neubau Jugendhaus  
Breslaustraße 19

Planinhalt  
Ansicht Nord und Ost

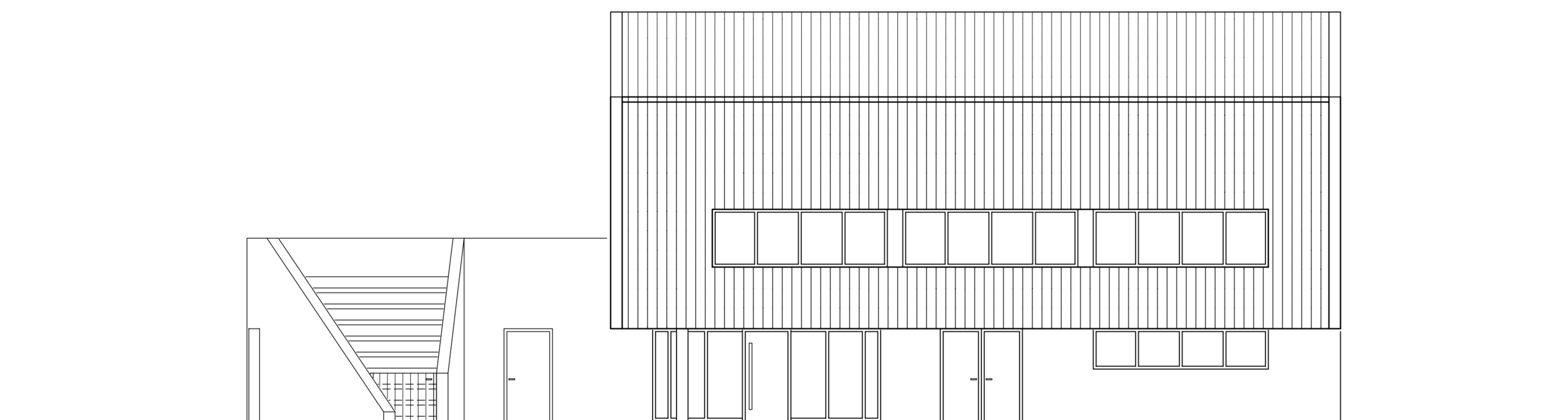
Maßstab 1:100	Datum 16. März 2015	Gezeichnet Hä	Plan-Nr. 5
------------------	------------------------	------------------	---------------

Kuhlmann  
Bürgermeister

Kopf  
Amtsleiter



Ansicht West



Ansicht Süd

Hochbauamt Biberach /RiB			
Neubau Jugendhaus Breslaustraße 19			
Planinhalt Ansicht Süd und West			
Maßstab 1:100	Datum 16. März 2015	Gezeichnet Hä	Plan-Nr. 6
Kuhlmann Bürgermeister		Kopf Anleiter	