

Variante 6: Fahrsteig + Aufzug/Treppe EG/OG

Erschliessung Stadthalle von Aussen:

An der Theaterstrasse wird der Stadtgarten verändert und zwischen Tiefgaragenzugang und Kulturamt ein mechanischer Fahrsteig eingebaut. Das neue Element ermöglicht die direkte Zufahrt auf die Ebene Erdgeschoss der Stadthalle und führt zur Terrasse vor dem Foyer des Erdgeschoss Stadthalle. Der Hof Applaus kann über eine Treppenanlage erreicht werden. Die kreuzenden Versorgungsleitungen werden tiefer gelegt, um die Technik des Fahrsteiges unterzubringen.

Die Erschliessung über Fahrsteig ist nicht rollstuhlgerecht.
Ein- und Ausstieg sind für Gehbehinderte und Rollstuhlfahrer nicht unproblematisch.
Höhendifferenz ca. 5,70 m. Die Wegverbindung Gigelbergstrasse / Stadtgarten wird abgeschnitten.

Im Erdgeschoss wird die Terrasse Restaurant Weisser Turm gekreuzt und kann nicht mehr genutzt werden.

Erschliessung Stadthalle im Innern:

Zur Erschliessung des Obergeschosses wird eine zusätzliche Aufzugsanlage mit 2 Stationen in das vorhandene Treppenauge im Treppenraum Südwest eingebaut. Der Aufzug g. DIN EN 81-70, Aufzugstyp 2, ist barrierefrei nach DIN18040-1. Aufzug und Treppenanlage werden aus Kostengründen nicht bis in das UG weitergeführt.

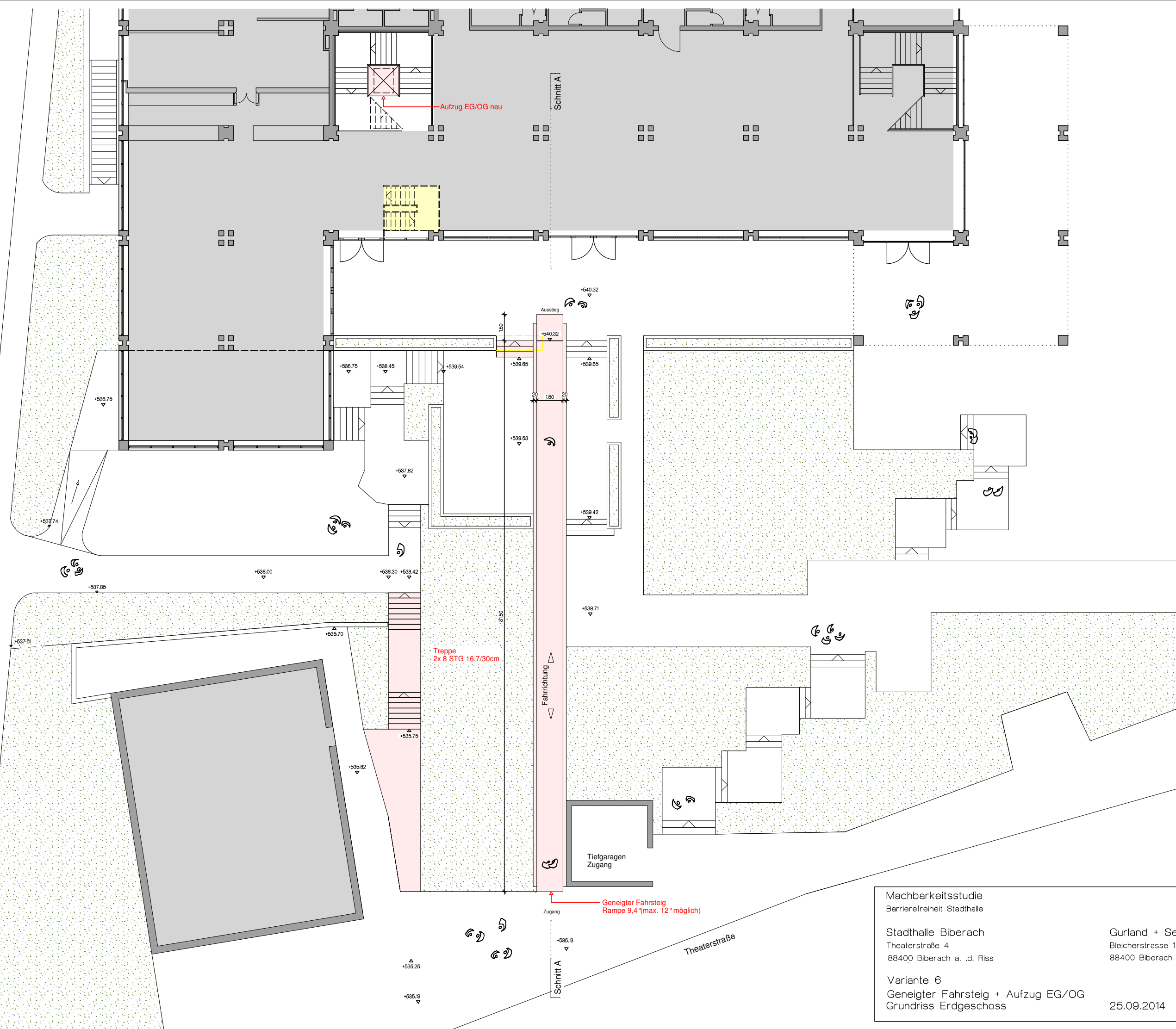
Die WC Anlage im Untergeschoss bleibt erhalten, die Decke über UG bleibt erhalten.

Der vorhandene Treppenlauf wird erhalten, die interne Erschliessung UG/EG ist nicht barrierefrei.
Rollstuhlfahrer und Gehbehinderte müssten den Umweg über den Fahrsteig nehmen.
Zugang und interne Erschliessung sind nicht barrierefrei.

Die Variante wird nicht weiter vertieft.

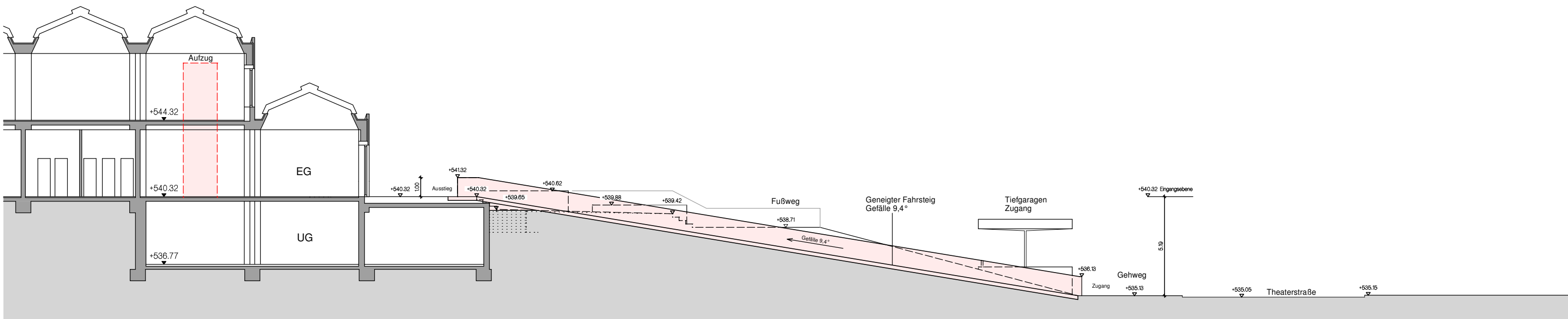
Die Kostenschätzung für die beschriebene Ausführung wird aus oben genannten Gründen nicht erstellt.

Gigelbergstraße



- Abbruch
- Neu
- Bestand

<p>Machbarkeitsstudie Barrierefreiheit Stadthalle</p>		SH
<p>Stadthalle Biberach Theaterstraße 4 88400 Biberach a. d. Riss</p>		<p>Gurland + Seher Architekten BDA Bleicherstrasse 1 88400 Biberach a.d. Riss</p>
<p>Variante 6 Geneigter Fahrsteig + Aufzug EG/OG Grundriss Erdgeschoss</p>		<p>M 1 : 200 297/420 06-200-17</p>
		<p>25.09.2014</p>



Schnitt A-A

- Abbruch
- Neu
- Bestand

Machbarkeitsstudie Barrierefreiheit Stadthalle		SH
Stadthalle Biberach Theaterstraße 4 88400 Biberach a. d. Riss		Gurland + Seher Architekten BDA Bleicherstrasse 1 T 07351 12563 88400 Biberach a.d. Riss F 07351 14608
Variante 6 Geneigter Fahrsteig + Aufzug EG/OG Schnitt A-A		M 1 : 200 297/420 06-200-18
25.09.2014		