



SCHNITT LÄNGS - LICHTHÖFE 1/200

SCHNITT QUER - SPIELPLATZ / TERRASSE / LICHTHOF 1/200

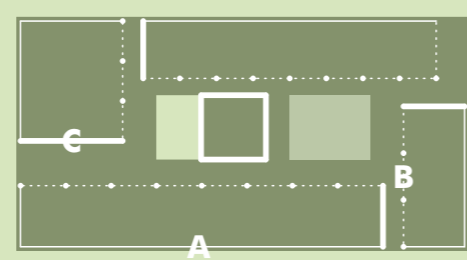
BAUWEISE | KONSTRUKTION

Der Kinderkrippenneubau wird komplett in Holzbaueise und Passivhaustechnologie errichtet, wobei Holzoberflächen sichtbar ausgeführt werden. Die homogenen Deckenelemente aus Massivholz, lediglich verbunden mit eingetriebenen Hartholzdübeln, ermöglichen Decken rein aus dem ökologischen Baustoff Holz. Die Geschosdecken selbst sind in Massivholz-Beton-Verbundbauweise ausgeführt, was optimale Eigenschaften bezüglich Statik und Bauphysik garantiert. Das Dach ist im Grunde gleich konstruiert wie die Geschosdecken, jedoch in hoch wärmedämmter Ausführung. Die Außen- und Innenwände bestehen aus vorgefertigten Riegelwänden mit Verkleidungen beziehungsweise Vorsatzschalen wahlweise in Holz oder Gipskarton. Diese Bauweise mit einem maximalen Vorfertigungsgrad garantiert eine kurze Bauzeit, eine wesentliche Verringerung von Transporten und eine hohe Qualität des Bauens.

FASSADE | DACH | VERSCHATTUNG

Die Fassade besteht aus einem vorgesetzten Fassadenschirm in Fichte oder Tanne. Die vertikalen Leisten mit großzügigem Fugenanteil geben der Fassade eine Tiefenwirkung. Auf dem Dach ist eine extensive Dachbegrünung vorgesehen. Die Aufenthaltsräume werden alle mit Markisen oder Ruffstoren ausgestattet, damit neben dem Sonnenschutz auch eine Verdunklung möglich ist.

Die Außenwände der Aufenthaltsräume erhalten alle großzügige Verglasungen. Niedrige Brüstungen bieten bestmöglichen Ausblick für die Kinder. Durch die zusätzlichen Glasüren, Glaswände (teilweise satiniert) und Oberlichter (Eingangshalle) wird in den Garderoben und Erschließungsbereichen eine angenehme Belichtungssituation geschaffen.



- (A) = TRAGENDES ELEMENT AUSSEN = AUSSENWAND
- (B) = TRAGENDES ELEMENT INNEN = STÜTZEN = HOHE FLEXIBILITÄT
- (C) = AUSSTEIFENDE WÄNDE

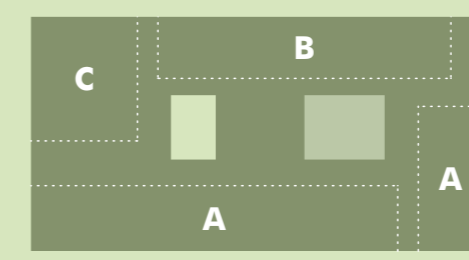
STATIK | FLEXIBILITÄT

STATIK | FLEXIBILITÄT

Um gegenüber Änderungen in der Nutzung flexibel zu sein, ist das Gebäude folgendermaßen konzipiert. Feste, nur schwer veränderbare Bauteile sind die tragenden Außenwände und einige wenige Innenwände die der Aussteifung des Gebäudes dienen. Alle anderen Bauteile die, der Abtragung der vertikalen Lasten dienen, können zu Stützen aufgelöst werden. Die restlichen Innenwände sind für die Tragfähigkeit des Gebäudes nicht von Bedeutung und können jederzeit verändert werden.

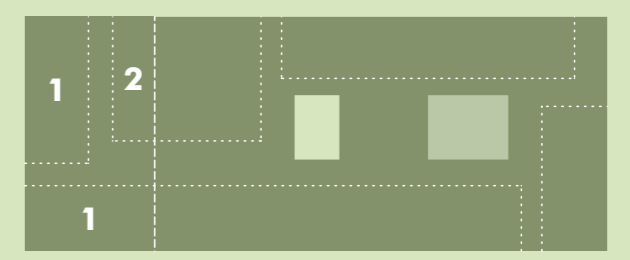
HAUSTECHNIK | LÜFTUNG

Der kompakte Neubau ist mit dem Ziel eines Passivhauses konzipiert. Neben hoch gedämmten Außenbauteilen (Holzfaserplatten), sowie Dreischeibenisolierverglasung ist auch eine kontrollierte Be- und Entlüftung vorgesehen. Die Lüftung erfolgt zentral über Kompaktgeräte mit Wärmerückgewinnung. In Kombination mit einer Fußbodenheizung ermöglicht dies eine Einzelraumtemperaturregung der Zimmer. Zur Wärmeerzeugung ist eine Erdwärmepumpe angedacht.



- (A) = GRUPPENBEREICHE
- (B) = WIRTSCHAFTSRÄUME / VERWALTUNG
- (C) = NEBENRÄUME

BAUABSCHNITT 1

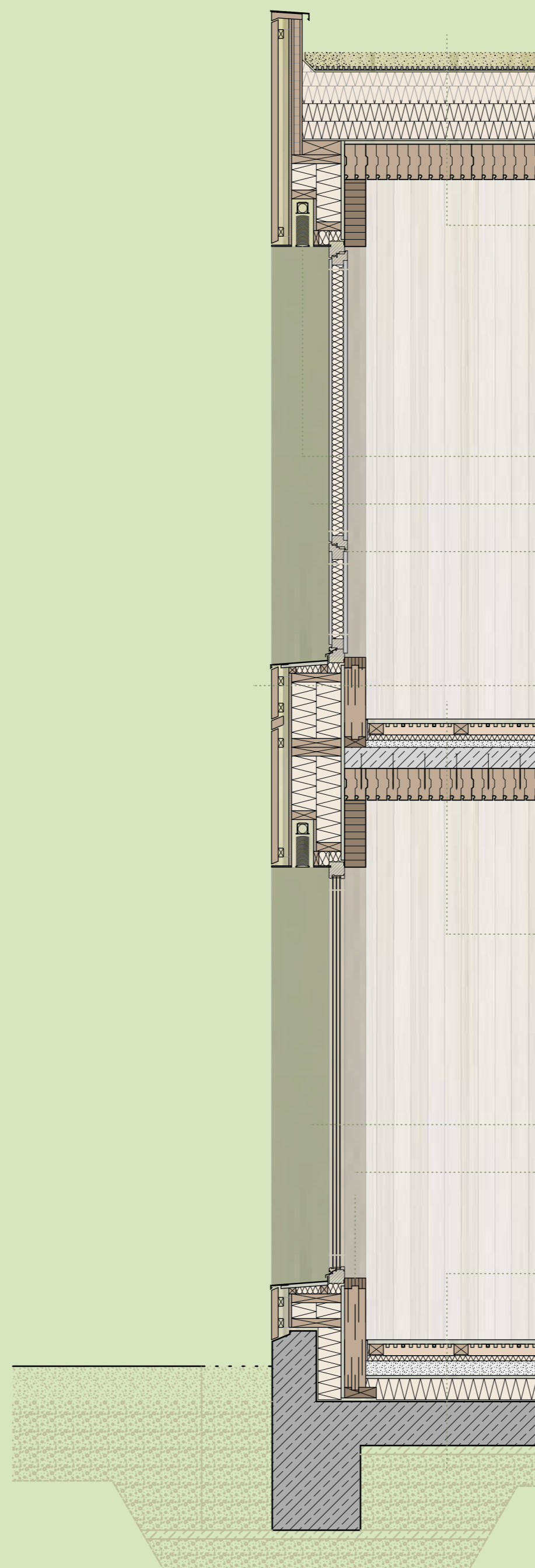


- (1) = MÖGLICHE ERWEITERUNG AUFENTHALTSRÄUME
- (2) = MÖGLICHE ERWEITERUNG NEBENRÄUME

MÖGLICHE ERWEITERUNG



FASSADE - GRUNDRISS / ANSICHT / SCHNITT 1/25



- FLACHDACH
 - VEGETATION (EXTENSIVE BEGRÜNNUNG)
 - 80 SUBSTRAT (DRÄN- UND VEGETATIONSSCHICHT)
 - FILTERSCHICHT
 - DRÄNSCHICHT
 - TRENNLAGE (SCHUTZ- UND SPEICHERVLIES)
 - 10 BITUMENDICHTUNGSBAHN 2-LAGIG
 - 240-360 WÄRMEDÄMMUNG
 - 10 ALUMINIUM-BITUMENDICHTUNGSBAHN
 - 18 GIPSFASER / OSB / 3S-PLATTE
 - 200 BRETTSTAPELDECKE MIT AKUSTIKPROFILIERUNG FICHTE / TANNE
- INTEGRIERTER SONNENSCHUTZ
- GEDÄMMTES FENSTERPANEEL
- BRÜSTUNGSHÖHE
- AUSSENWAND
 - 120 BRETTSTAPELWAND FICHTE / TANNE DÄMMUNG
 - 18 GIPSFASER / OSB / 3S-PLATTE
 - DAMPFBREMSE
 - 280 HOLZFASERDÄMMUNG
 - 18 DWD-PLATTE
 - WINDDICHTPAPIER
 - HINTERLÜFTUNGSBLATTUNG
 - 30 TRAGLÄTTUNG
 - 38 WCHSELFALZSCHLAUUNG FICHTE / TANNE
- DECKE
 - 28 HARTHOLZDIELEN
 - 65 FB.HZG / LEHMZIEGEL / LAGERHÖLZER 80/60
 - 30 TRITTSCHALLDÄMMUNG MINERALWOLLE
 - 40 SCHÜTTUNG
 - 18 VERLEGEPLATTE
 - 120 WÄRMEDÄMMUNG
 - POLYMERBITUMENDICHTUNGSBAHN
 - 10 BITUMENVORANSTRICH
 - XXX BODENPLATTE
 - XX SAUBERKEITSSCHICHT
 - KAPILLARBRECHENDE SCHICHT
 - ERDREICH
- 3-SCHEIBEN-ISOLIERVERGLASUNG
- NIEDRIGE BRÜSTUNG
SITZHÖHE KINDER
- BODEN GEGEN ERDREICH
 - 28 HARTHOLZDIELEN
 - 65 FB.HZG / LEHMZIEGEL / LAGERHÖLZER 80/60
 - DAMPFBREMSE
 - 30 TRITTSCHALLDÄMMUNG MINERALWOLLE
 - 40 SCHÜTTUNG
 - 18 VERLEGEPLATTE
 - 120 WÄRMEDÄMMUNG
 - POLYMERBITUMENDICHTUNGSBAHN
 - 10 BITUMENVORANSTRICH
 - XXX BODENPLATTE
 - XX SAUBERKEITSSCHICHT
 - KAPILLARBRECHENDE SCHICHT
 - ERDREICH