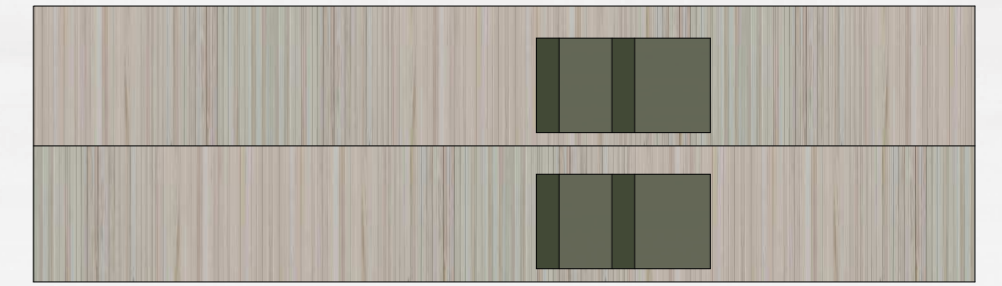


ANSICHT NORD - WIRTSCHAFT UND VERWALTUNG 1/200



ANSICHT WEST - MÖGLICHE ERWEITERUNG 1/200

STÄDTEBAU

Der Neubau des Kindergartens befindet sich am Ortsrand von Rißegg zwischen dem Schulareal und einer dörflichen Bebauung...

ERSCHLIESSUNG

Der Vorplatz des Kindergartens ist das Bindeglied zwischen Zufahrtsstraße mit Parkplätzen, dem öffentlichen Fußweg und dem Neubau...

Das kleine Nebengebäude fasst den Vorplatz räumlich ein und bietet Platz für Fahrräder und Kinderwagen...

GEBÄUDESTRUKTUR

Den zweigeschossigen Kindergarten betrifft man über den eingezogenen Eingangsbereich, an dem unmittelbar die großzügige, zweigeschossige Eingangshalle angebunden ist...

Die beiden Kindergartengeschosse sind im Grunde ähnlich organisiert. In der Mitte des Gebäudes gibt es zwei Innenhöfe für die Belichtung der umliegenden Garderoben- und Erschließungsflächen...



OBERGESCHOSS 1/200

BOLZPLATZ BESTAND

VERBINDEN | SPIELEN | KOMMUNIKATION

Alle Funktionen sind über die Garderoben- und Flurbereiche miteinander verbunden. Die Flurbereiche selbst sollen mehr als reine Erschließungsflächen sein...

GRUPPENEINHEIT

Die vielfältigen Nutzungen einer Gruppeneinheit sind rings um den Hauptgruppenraum angeordnet. Vom Hauptgruppenraum gelangt man direkt in den Nebenraum...

FREIRAUM

Den Gruppenräumen vorgelagert befindet sich die Freifläche des Kindergartens. Großzügige Spielflächen bieten kinderfreundliche Spielvariationen...

KONZEPT RETTUNGSWEGE

Aus allen Gruppenräumen gibt es zwei unabhängige Rettungswege. Ein Rettungsweg führt über die Terrassen, sowohl im Erdgeschoss, als auch im Obergeschoss...

Dieses Konzept der unabhängigen Rettungswege ermöglicht es die Erschließungsflächen im täglichen Kindergartenbetrieb zu integrieren und als kommunikativen Spielbereich zu nutzen...



ERDGESCHOSS MIT FREIRAUMGESTALTUNG 1/200