

ABDERÀ

Geschäftsbericht

2009 / 2010 / 2011

LILIENTHAL



Inhaltsverzeichnis

1.	Vorwort	3
2.	Vereinsarbeit	5
1.1	Organigramm	5
1.2	Interne Vereinsarbeit	6
1.3	Die Aufgaben des Vorstandes	6
1.4	Die wöchentliche Mitgliederrunde	8
1.5	Die Vollversammlung	8
1.6	Der hauptamtliche Mitarbeiter	9
1.7	Externe Vereinsarbeit / Kooperationen	9
1.8	Kooperationen mit anderen Organisationen	10
1.9	Runde Tische	10
3.	Veranstaltungen	11
1.10	Veranstaltungen im statistischen Überblick	11
1.11	Externe Veranstaltungen	12
1.12	Interne Veranstaltungen	14
1.13	Kooperationsveranstaltungen	15
1.14	Konzerte	16
1.15	Kabarett	16
1.16	Theater	16
1.17	Mottoparties	16
1.18	Café Tuvalu	16
4.	Zukunftsausblick	17
5.	Finanzbericht 2009 / 2010 / 2011	18
6.	Kassenstände 2009 / 2010 / 2011	23
7.	Detaillierte Übersicht über die Veranstaltungen 2009 / 2010 / 2011	24



1. Vorwort

"Der größte Gegner des Ehrenamts ist heute das Internet. Jugendliche sitzen täglich bis zu drei Stunden vor dem Computer – Zeit, die für das Ehrenamt verloren ist. Vereine müssen versuchen, durch interessante Angebote die Jugendlichen zu begeistern. Vereine müssen sich eine Nische suchen, überlegen, was sie besonders macht. Wer alle ansprechen will, läuft Gefahr, am Ende niemand zu erreichen." (Prof. Dr. Hilmar Sturm „Institut für Verbandsforschung an der TU München“)

Diesem, von Dr. Hilmar Sturm 2009 auf der Fachtagung "Ehrenamtliches Engagement" formulierte aktuelle Problem, musste sich auch der Verein Lilienthal in den letzten Jahren stellen. Schön, dass wir trotzdem immer wieder neue junge engagierte Menschen in unseren Verein begrüßen dürfen, die mit uns gemeinsam den Erhalt der Kulturhalle Abdera sichern. Dies konnte jedoch nur durch eine gezielte Mitgliederwerbung ermöglicht werden. Deshalb haben wir in der Vergangenheit in Schulen und Jugendveranstaltungsräumen verstärkt mit Plakaten auf unsere ehrenamtliche Arbeit aufmerksam gemacht und uns bei den Jahresabschlussveranstaltungen der Musikschulen „Sound Circus“ und „Tritonal“ jeweils mit einem Infostand präsentiert.

Die Kulturhalle Abdera Biberach gibt es nun schon seit 12 Jahren. In all den Jahren organisieren und führen Jugendliche und junge Erwachsene dort fast an jedem Wochenende im Jahr verschiedene Veranstaltungen durch. Aufgrund des abwechslungsreichen Programms, welches von Kabaretts über Partys bis hin zu Konzerten reicht, trägt Lilienthal e.V. damit zum kulturellen Leben der Stadt Biberach bei.

In den Jahren 2009, 2010 und 2011 haben die Mitglieder und Helfer des Vereins Lilienthal weiterhin ca. 2/3 der Veranstaltungen selbst durchgeführt, nur bei einem Drittel waren andere Vereine, Schulklassen etc. die Veranstalter. Neu und sehr erfreulich ist eine intensivere Zusammenarbeit mit anderen Gruppen und Vereinen. So wurde aus der Kooperation mit der privaten Musikschule „Tritonal“ eine sehr erfolgreiche Veranstaltung mit dem Namen „Offene Bühne“ geboren, mit dem „Rosa Bauer Haus“ wurde 2010/11 eine integrative Konzertreihe mit dem Namen „Klänge für die Seele“ durchgeführt und gemeinsam mit dem Jazzclub Biberach konnten wir 2011 den bekannten Jazz Bassisten Helmut Hattler auf unserer Bühne begrüßen. In enger Zusammenarbeit mit Heggbach und Lebenshilfe sowie dem Verein fiB e.V. unterstützen wir weiterhin aktiv Veranstaltungen mit integrativen Charakter und das Kulturamt Biberach nutzt jedes Jahr aufs Neue unsere Räumlichkeiten im Rahmen des Kabarettfestes.



Geschäftsbericht 2009/2010/2011

Seit der Fertigstellung des Anbaus im September 2009 wurde das Abdera zwar leider mit 4% Umsatzsteuer belastet, jedoch wurde durch den neu geschaffenen Raum die Umsetzung einer Garderobe und einem attraktiven Kassenbereich möglich. Zu dem verbindet der Vorbau auf eine sehr sinnvollen Art und Weise den Veranstaltungsraum mit dem Bürobereich und dem Café Tuvalu, so dass eine gemeinsame Nutzung beider Bereiche während einer Veranstaltung ermöglicht werden konnte.

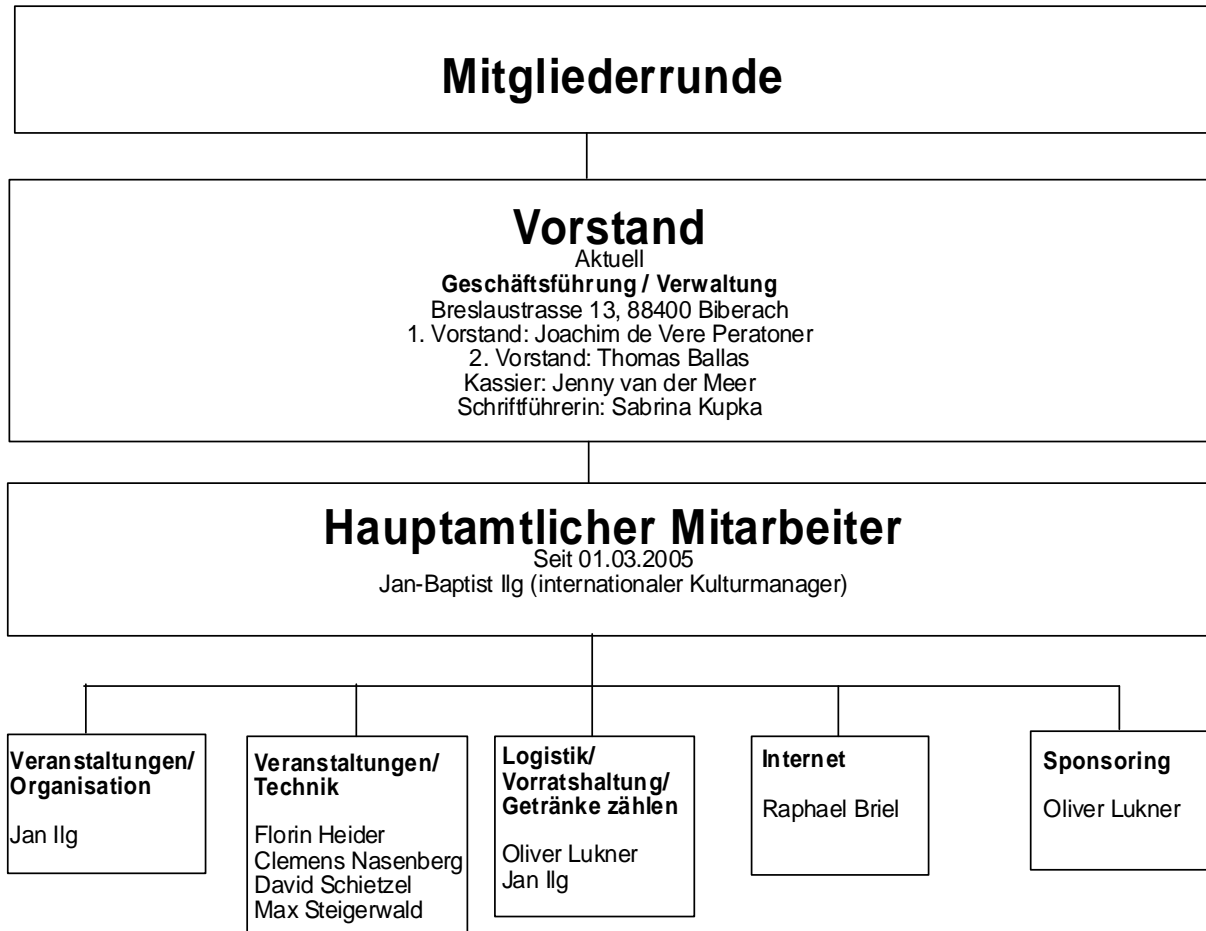
Auch in den vergangenen drei Jahren hat Lilienthal e.V. die Wichtigkeit der Kulturhalle Abdera im Landkreis Biberach aufzeigen können! Dies alles wäre jedoch ohne die ehrenamtliche Arbeit der zurzeit 26 Mitglieder und den vielen Helfern des Vereins, des hauptamtlichen Mitarbeiters Jan Ilg und allen unseren Kooperationspartnern nicht möglich.

Joachim de Vere Peratoner (1. Vorsitzender)



2. Vereinsarbeit

1.1 Organigramm





1.2 Interne Vereinsarbeit

Die Mitglieder des Vereins engagieren sich ehrenamtlich in unterschiedlichen Bereichen der Veranstaltungsorganisation und -durchführung mit Unterstützung durch den Vorstand und den hauptamtlichen Mitarbeiter.

Am Ende des Jahres 2011 hat der Verein Lilienthal insgesamt 26 Mitglieder. Deren Alter reicht von 18 bis 42 Jahren.

Außerdem wird der Verein in der Durchführung der Veranstaltungen von ca. 50 weiteren Helfern unterstützt, die bei Veranstaltungen Theken- und Kassenschichten übernehmen, und so zur Entlastung der Mitglieder beitragen.

1.3 Die Aufgaben des Vorstandes

Die Hauptaufgabe des Vorstandes ist die Leitung und Vertretung des Vereins.

In den letzten zwei Jahren wurden vom Vorstand folgende, in der Satzung des Vereins festgeschriebene, Aufgaben übernommen:

- Sorge für die Durchführung der Beschlüsse der Mitgliederrunde und Vollversammlung
- Vertretung des Vereines in der Öffentlichkeit
- Zusammenarbeit mit den in der Stadt tätigen Gemeinschaften, Gremien und Jugendverbänden
- Sorge um Möglichkeiten der Aus- und Weiterbildung der Mitglieder und Mitarbeiter

Bestimmte, dem Vorstand unterstellte Aufgaben, wurden an den hauptamtlichen Mitarbeiter delegiert und vom Vorstand regelmäßig überwacht:

- Verantwortung für die Finanzen
- Information des Vereins über übergreifende Angelegenheiten der Jugendarbeit
- Einberufung der Mitgliederrunde



Besetzung der Vorstandschaft in den letzten Jahren:

Vorstandschaft 2009:

1. Vorsitzende: Charlotte Hannak

2. Vorsitzender: Felix Drews

Kassier: Tobias Schlotter

Schriftführerin: Milena Lazar

Vorstandschaft 2010:

1. Vorsitzende: Tobias Schlotter

2. Vorsitzender: Felix Drews

Kassier: Clemens Nasenberg

Schriftführerin: Milena Lazar

Vorstandschaft 2011:

1. Vorsitzende: Joachim de Vere Peratoner

2. Vorsitzender: Thomas Ballas

Kassier: Clemens Nasenberg

Schriftführerin: Sabrina Kupka



1.4 Die wöchentliche Mitgliederrunde

Die Mitgliederrunde trifft sich einmal wöchentlich im Sitzungsraum in der Breslaustr. 13.

Ein Teil der Sitzungen ist die Vorbereitung und die Nachbesprechung der Wochenenden. Es werden Hauptverantwortliche und Helfer für die Veranstaltungen des Vereines gesucht. Außerdem wird berichtet, ob es bei den vergangenen Veranstaltungen Probleme gab oder ob alles „nach Plan“ verlaufen ist.

Ein anderer Teil der Sitzungen ist die Terminabsprache. Die Mitgliederrunde versucht ein ausgeglichenes Programm zu planen, bei dem für jeden etwas dabei sein soll. Dazu gehören auch die Zusagen oder Absagen für externe Gruppierungen, die eine Veranstaltung durchführen möchten. Diese müssen dem Verein grundsätzlich ein Konzept vorlegen.

Die Sorge um die Finanzen ist ebenfalls Aufgabe der Mitgliederrunde. Sämtliche Anschaffungen werden in der Sitzung diskutiert und abgestimmt.

Die Mitgliederrunde ist ebenfalls ein Forum für Außenstehende um Kritik zu üben oder Anregungen loszuwerden.

Bei der Sitzung dürfen neben den Mitgliedern alle teilnehmen, die an Lilienthal interessiert sind. Stimmberechtigt sind aber nur die anwesenden Mitglieder.

Einmal monatlich findet die Sitzung freitags statt, damit auch Studierende und andere Wochenendbiberacher die Möglichkeit haben zumindest einmal „mittendrin, statt nur dabei zu sein“.

Im der Regel dauern die Sitzungen jeweils zwischen einer halben und drei Stunden.

1.5 Die Vollversammlung

Die ordentliche Vollversammlung wurde in den Jahren 2009 / 2010 / 2011 jeweils einmal jährlich einberufen. In diesen Vollversammlungen wurden die Jahres- und Finanzberichte beraten, die Vorstandschaft entlastet und, wie auch die Kassenprüfer, neu- bzw. wiedergewählt, sowie die Jahresplanung besprochen.

In den Jahren 2009 und 2011 gab es aufgrund von Ausscheidungen im Vorstand außerordentliche Vollversammlungen, bei denen jeweils neue Vorstände gefunden wurden.



1.6 Der hauptamtliche Mitarbeiter

Seit dem 01.03.05 ist Jan-Baptist Ilg als hauptamtlicher Mitarbeiter beim Verein Lilienthal angestellt. Hierfür bekommt der Verein von der Stadt Biberach einen gedeckelten Personalkostenzuschuss, welcher bis zum 31.01.2016 bewilligt ist. Der Betrieb der Kulturhalle ist in diesem Rahmen ohne hauptamtliche Unterstützung nicht möglich.

1.7 Externe Vereinsarbeit / Kooperationen

Der Verein Lilienthal hat während seines Bestehens viel dazu gelernt. Vieles davon nicht alleine, sondern Dank dem stetigem Austausch mit anderen Vereinen und Organisationen. Ohne die Zusammenarbeit mit unterschiedlichsten Institutionen würde der Verein heute wahrscheinlich nicht so dastehen, wie es momentan der Fall ist.

Kooperationen sind unter anderem:

- Mitwirkung bei Arbeitsgruppen und Vernetzung mit anderen Organisationen.
- AG Jugendarbeit
- Stadtjugendring
- Kooperationen mit Stadtverwaltung (Kulturamt), Polizei, Jugendamt, Rockinitiative Biberach e.V. (RIB), Jugend Aktiv, Heggbacher Einrichtungen, fiB e.V. und Lebenshilfe.



1.8 Kooperationen mit anderen Organisationen

Im Besonderen sind die folgenden Kooperationen zu nennen:

Bereits viele Jahre kooperiert Lilienthal e.V. mit **Jugend Aktiv e.V.**. Die Zusammenarbeit zeigt sich nicht nur in der langen Zeit gemeinsam durchgeführte Teenparty, sondern auch in dem stetigen Austausch der hauptamtlichen und ehrenamtlichen Mitarbeiter, die gemeinsame „Nutzung“ des Zivildienstleistenden und der Fahrzeuge von Jugend Aktiv. Ebenso steht das Abdera, soweit es die Renovierungstätigkeiten zulassen, als „Schlechtwetterlösung“ der Spielnachmittage, der Rondellveranstaltungen oder der Gigelesfreizeit zur Verfügung. Unter der Woche wird die Halle montags und dienstags von den Hip-Hop-Tanzkursen genutzt.

Die gemeinsamen Veranstaltungen mit den **Heggbacher Einrichtungen, der Lebenshilfe** und **fiB e.V.** zeigen, dass im Abdera wirklich jeder willkommen ist. An den Mittendr!n-Veranstaltungen feiern jedes mal aufs Neue, Menschen mit und ohne, Behinderung zusammen.

1.9 Runde Tische

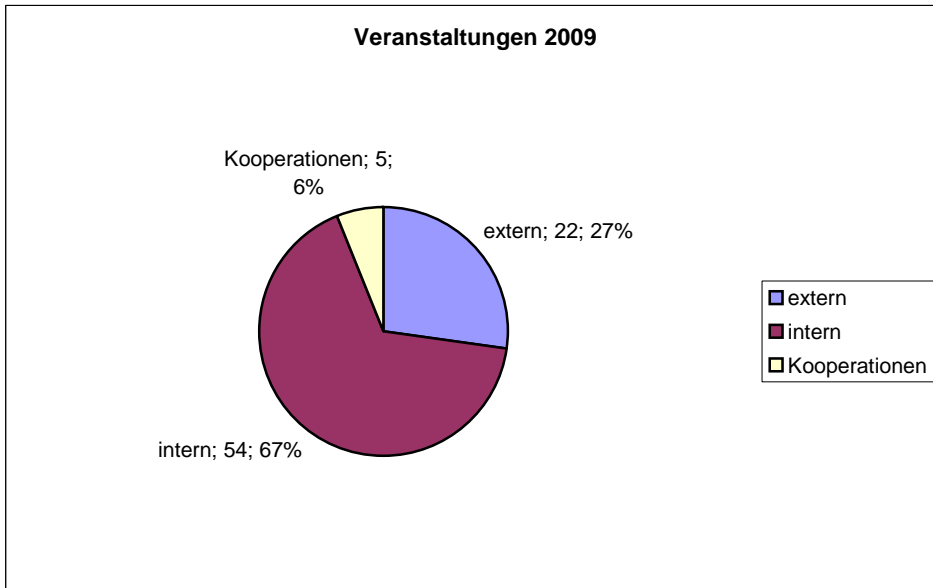
Der Runde Tisch Anwohner wurde eingestellt, da er in Absprache mit allen Beteiligten für nicht mehr nötig befunden wurde. Doch, sobald eine Seite wieder darauf besteht, soll er wieder ins Leben gerufen werden.

Jedes Jahr zum Schuljahresanfang wird ein Runder Tisch für die Stufen einberufen. Anwesend bei diesen Treffen sind neben Lilienthal, die Polizei auch die Securities. Dabei soll den Stufen geholfen werden, die Veranstaltungen bei uns ohne größere Probleme geregelt zu bekommen und auch auf etwaige Probleme aufmerksam zu machen, wie Lärmbelästigung. Bei diesen Treffen wurde zum Beispiel zusammen überlegt, wie man das Problem mit dem Lärm und dem Alkoholkonsum auf der Strasse reduzieren kann und sind somit auch auf die Lösung mit One-Way-Tickets bekommen. Die Erfahrung hat gezeigt, dass schon diese Maßnahme zur Besserung beigetragen hat.

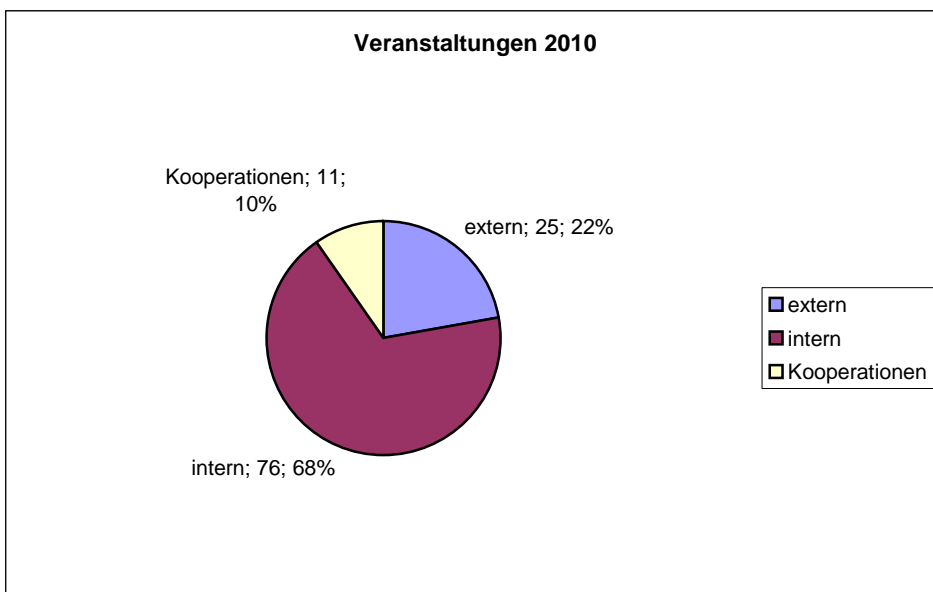
3. Veranstaltungen

1.10 Veranstaltungen im statistischen Überblick

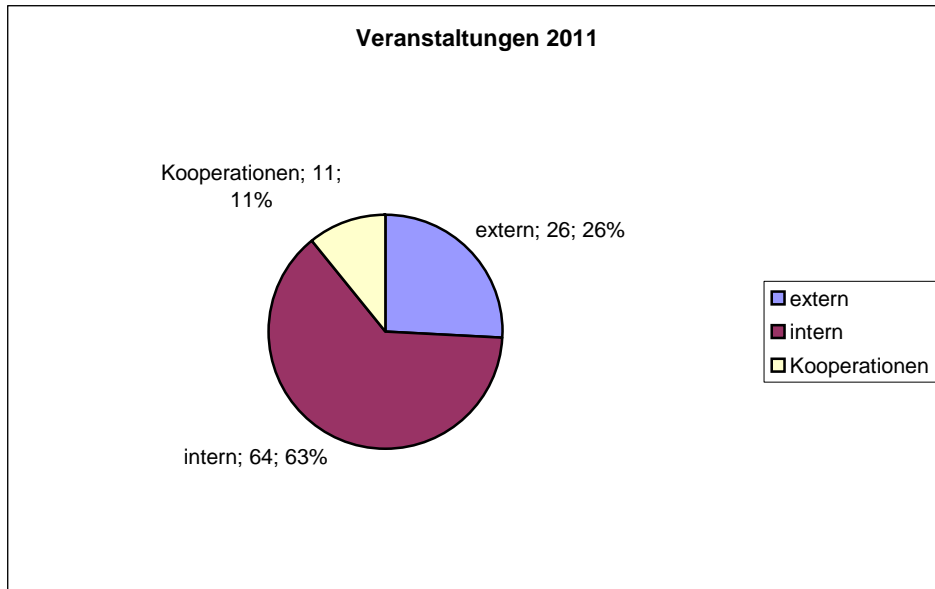
Veranstaltungen im Jahr 2009



Veranstaltungen im Jahr 2010



Veranstaltungen im Jahr 2011



Den ausführlichen Spielplan für die Jahre 2009/2010/2011 finden Sie in der Anlage

Wie bereits erwähnt, hat der Verein Lilienthal in den Jahren 2007 und 2008 ungefähr zwei Drittel seiner Veranstaltungen selbst durchgeführt. Interne Veranstaltungen sind natürlich mit mehr Zeitaufwand verbunden als externe Veranstaltungen oder Kooperationen. Allerdings bedeuten auch letztere zwei nicht, dass es nichts zu tun gibt.

Nachfolgend eine kurze Zusammenstellung der ehrenamtlichen Stunden, die bei den unterschiedlichen Veranstaltungen aufgebracht werden.

1.11 Externe Veranstaltungen

Für insgesamt 73 Veranstaltungen in den Jahren 2009/2010/2011 wurde die Kulturhalle Abdera an andere Gruppierungen oder Personen vermietet, die eigenständig Veranstaltungen durchführten. Meist waren dies andere Vereine oder Oberstufen der Biberacher Gymnasien, die für eigene Aktivitäten ein wenig Geld verdienen wollten.

Kommerzielle Veranstalter mieten die Kulturhalle nur sehr selten, da die Mietpreise für diese um einiges teurer sind als für Vereine o.ä.

Auch wenn Lilienthal e.V. bei externen Veranstaltungen eigentlich bei der Organisation und der Durchführung nicht beteiligt ist, muss es trotzdem jemanden geben, der dem Veranstalter die Halle übergibt und alle wichtigen Dinge erklärt, Schäden dokumentiert etc.



Geschäftsbericht 2009/2010/2011

Auch nach der Veranstaltung muss ein Mitglied des Vereins die Halle wieder abnehmen und auf Schäden etc. kontrollieren.

Viele externe Veranstalter haben keine oder nur wenig Erfahrung in der Organisation und Durchführung von Veranstaltungen. Deshalb greifen sie gerne auf die Erfahrung und Unterstützung von Mitgliedern von Lilienthal zurück. Deshalb hat der Verein einen „Runden Tisch Stufen“ ist Leben gerufen, der einmal im Jahr den Oberstufenschülern die Möglichkeit gibt, sich Tipps von Lilienthalern, der Polizei, den Securities und Oberstufenschülern mit Erfahrung einzuholen.

So ergibt sich für eine externe Veranstaltung folgender Zeitaufwand für Lilienthal:

Zusammenstellung ehrenamtliche Stunden bei einer externen Veranstaltung

Tätigkeit	Stundenanzahl	
Getränke bestellen	0,25	Std.
Getränke vorher zählen	0,50	Std.
Rundgang vor der Veranstaltung	0,50	Std.
Übergabe der Halle an externen Veranstalter	1,50	Std.
Getränke nachher zählen	0,50	Std.
Abnahme der Halle von externen Veranstalter	2,00	Std.
Gesamt:	5,25	Std.



1.12 Interne Veranstaltungen

Grundsätzlich wird die Kulturhalle Abdera durch Lilienthal e.V. betrieben. Der Verein schließt außerdem Lücken im „Spielplan“ und organisiert Veranstaltungen, die durch externe Veranstalter nur begrenzt durchgeführt wurden (Konzert, Kabarett). Dies garantiert eine umfassende Programmvierfalt, damit ein hochwertiger Kulturbetrieb sichergestellt ist.

In den Jahren 2009/2010/2011 hat der Verein selbst insgesamt 194 Veranstaltungen durchgeführt. Wie nachfolgend aufgeführt, bedeutet dies einen enormen Zeitaufwand, der rein ehrenamtlich geleistet wird. Die unten angegebene Stundenzusammenstellung ist ein Beispiel für eine Mottoparty. Bei einem Konzert müssen noch ca. 20 – 30 Stunden hinzugerechnet werden für Dinge wie Technikaufbau, Bandbetreuung, Catering etc.

Zusammenstellung ehrenamtliche Stunden bei einer internen Veranstaltung

Tätigkeit	Stundenanzahl	
Terminplanung	0,50	Std.
Plakatierung und Werbung	7,00	Std.
Catering	4,00	Std.
Aufbau Technik	4,00	Std.
Getränke bestellen	0,25	Std.
Getränke vorher zählen	0,50	Std.
Personal Kasse (mind. 2 Personen)	8,00	Std.
Personal Theke (mind. 8-12 Personen)	32,00	Std.
Personal Technik (mind. 1 Person)	5,00	Std.
Abbau Technik	2,50	Std.
Abrechnung Gage	0,50	Std.
Getränke nachher zählen	0,50	Std.
Gesamt	64,75	Std.



1.13 Kooperationsveranstaltungen

Neben den internen und externen Veranstaltungen gibt es noch die Veranstaltungsform der kooperativen Veranstaltung. Immer wieder kommen Veranstalter, die sich nicht trauen, alleine eine Veranstaltung durchzuführen, weil ihnen das Risiko zu groß ist oder ihnen einfach das nötige Wissen fehlt. Vor allem geht Lilienthal e.V. Kooperationen mit der Stadt Biberach (z.B. Kabarett Herbst), dem Stadtjugendring, fiB e.V., den Heggbacher Einrichtungen, der Lebenshilfe ein. In den Jahren 2009/2010/2011 waren es insgesamt 27 Kooperationen mit anderen Institutionen.

Dies bedeutet für die Mitglieder von Lilienthal e.V. zwar weniger Arbeit als eine eigene Party zu organisieren, jedoch um einiges mehr als bei externen Veranstaltungen:

Zusammenstellung ehrenamtlicher Stunden bei einer Kooperationsveranstaltung

Tätigkeit	Stundenanzahl	
Terminplanung	0,50	Std.
Besprechung mit Kooperationspartnern	0,75	Std.
Plakatierung und Werbung	3,50	Std.
Catering	2,00	Std.
Aufbau Technik	2,00	Std.
Getränke bestellen	0,25	Std.
Getränke vorher zählen	0,50	Std.
Personal Kasse (mind. 2 Personen)	4,00	Std.
Personal Theke (mind. 8-12 Personen)	16,00	Std.
Personal Technik (mind. 1 Person)	5,00	Std.
Abbau Technik	2,50	Std.
Abrechnung Gage	0,50	Std.
Getränke nachher zählen	0,50	Std.
Veranstaltungsabrechnung	1,00	Std.
Gesamt	39,00	Std.



1.14 Konzerte

Neben den regelmäßigen Konzerten, die mehrmals im Monat im Abdera stattgefunden haben, hat sich der Verein Lilienthal ab dem Jahr 2008 die monatliche Konzertreihe „Spielwiese“ einfallen lassen, die junge nationale Bands nach Biberach holen sollte. Um auch die lokalen Bands zu unterstützen, wurde jeweils die Vorband von einer Biberacher Band oder aus dem Umland bestritten.

1.15 Kabarett

In Kooperation mit dem Kulturamt fand im Rahmen der Kabaretttherbste jeweils mindestens eine Veranstaltung pro Jahr in der Kulturhalle Abdera statt. Diese Veranstaltungen waren alle ausverkauft.

Kabarettveranstaltungen, die durch den Verein Lilienthal außerhalb des Kabaretttherbstes durchgeführt wurden, stießen dagegen leider auf wenig Resonanz.

1.16 Theater

Obwohl der Zuschnitt der Kulturhalle Abdera nicht speziell für Theatervorstellungen ausgelegt wurde, konnten dennoch ohne Probleme Theateraufführungen durchgeführt werden. Diese Möglichkeit wird vor allem von externen Veranstaltern genutzt, wie z.B. das Improvisationstheater „immer wieder freitags“ von Jugend aktiv.

1.17 Mottoparties

Lilienthal e.V. veranstaltete im vergangenen Geschäftsjahr, 70/80er Jahre Parties, 90er-Parties, Deutsche HipHop Nächte, Nachtschicht, usw.

Diese Veranstaltungsform bildete einen Schwerpunkt im monatlichen Spielplan des Abderas, da sie dem Zeitgeist entspricht, mit geringen Ressourcen und finanziellem Aufwand organisiert werden kann, großen Anklang bei Jugendlichen und Junggebliebenen findet und defizitäre Veranstaltungen wie z.B. Kleinkunst, Kabarett und bestimmte Konzerte finanziell ausgleicht. Einen großen Anteil am wirtschaftlichen Erfolg des Abderas hat hierbei nach wie vor die 70/80er Party.

1.18 Café Tuvalu

Das Café Tuvalu wurde seit Beginn der Aktivitäten des Vereines Lilienthal in der Breslaustraße als kleiner Veranstaltungsraum und als Treffpunkt genutzt. Am Wochenende ist es oft für Geburtstagsfeiern oder andere kleine Privatpartys gemietet. Mittlerweile wird es aber auch gerne von Veranstaltern als 2.Partyraum und speziell bei Konzerten als Backstagebereich genutzt. Dies ist durch den seit 2009 fertiggestellten Vorbau auf eine sehr attraktive Art und Weise noch besser möglich geworden.

Für unsere Mitglieder ist das Tuvalu, seit einer Zeit zu einem Treffpunkt gemeinsamer Aktivitäten und gemütlichen Beisammenseins geworden. Dies wird von Seiten des Vorstandes als einen wichtigen Faktor in der Mitgliederpflege gesehen.



4. Zukunftsausblick

Um den Betrieb der Kulturhalle aufrecht zu erhalten, bedarf es auch zukünftig immer wieder notwendiger, kurzfristiger wie langfristiger Anschaffungen. Aktuell ist die Musikanlage im Veranstaltungsraum Abdera in unseren Fokus gerückt. Diese hat uns nun schon über ein Jahrzehnt gute Dienste geleistet. Jedoch rechnen wir in nächster Zeit mit einer zwingend notwendigen Erneuerung der wichtigsten Technischelemente.

Unser Ziel muss es sein in unseren Räumen weiter wie bis her, ein buntes Kulturangebot für alle Altersgruppen zu bieten. Dies ist jedoch mit unserer begrenzten Mitgliederzahl und ausschließlich ehrenamtlichen Engagement nicht leistbar. Deshalb wird die bisherige gute Zusammenarbeit mit Vereinen und Gruppen von uns weiter forciert. Weiter müssen wir verstärkt die ansässigen Vereine über die attraktiven Nutzungsmöglichkeiten unserer Kulturhalle informieren, um in den kommenden Jahren noch häufiger Fremdveranstalter gewinnen zu können.

Damit der Verein Lilienthal auch in der Zukunft diesen Herausforderungen gewachsen sein kann, benötigen wir tatkräftige junge und jung gebliebene Menschen in unseren Reihen.

Dies, so hoffen wir, werden wir mit guter Öffentlichkeitsarbeit und einer verstärkten und gezielten Mitgliederwerbung auch in den nächsten Jahren erreichen.



5. Finanzbericht 2009 / 2010 / 2011

Finanzbericht Verein Lilienthal vom 01.01.2009 bis 31.12.2010

	Geschäftsjahr EURO	2009 EURO	Geschäftsjahr EURO	2010 EURO
I. IDEELLER BEREICH				
A. Nicht steuerbare Einnahmen				
1. Zuschüsse		85.228,37		41.087,93
erhaltene nicht steuerbare Zuschüsse	2.248,37		2.087,93	
Zuschüsse Stadt Personalkosten	39.000,00		39.000,00	
Zuschüsse Stadt Pacht	43.980,00		0,00	
B. Nicht anzusetzende Ausgaben				
1. Reisekosten				
		0,00		864,00
Reisekostenerstattung	0,00		864,00	
2. Übrige Ausgaben				
		1.406,45		816,38
Versicherungsbeiträge	202,23		202,23	
Mitgliederpflege	1.094,78		420,22	
Geschenke, Jubiläen, Ehrungen	96,56		87,93	
Ausbildungskosten	0,00		106,00	
sonstige Kosten ideeller Bereiche	12,88		0,00	
GEWINN/VERLUST				
ideeller Bereich		<u>83.821,92</u>		<u>39.407,55</u>
II. ERTRAGSTEUERNEUTRALE POSTEN				
A. Ideeller Bereich (ertragsteuerneutral)				
1. Steuerneutrale Einnahmen				
Spenden		209,48		1.124,00
erhaltene Spenden/Zuwendungen	209,48		1.124,00	
2. Nicht abziehbare Ausgaben				
Gezahlte/ hingeebene Spenden		400,00		1.357,00
gezahlte Spenden/Zuwendungen	400,00		1.357,00	



Geschäftsbericht 2009/2010/2011

	Geschäftsjahr EURO	2009 EURO	Geschäftsjahr EURO	2010 EURO
B. Vermögenserstattung (ertragsteuerneutral)				
1. Steuerneutrale Einnahmen		0,00		21,29
erstattete/vergütete Körperschaftsteuer		0,00		21,29
C. Sonstige wirtschaftliche Geschäftsbetriebe (ertragsteuerneutral)				
1. Nicht abziehbare Ausgaben		1.919,85		348,50
Gewerbesteuer		645,30		348,50
Solidaritätszuschlag zur KSt		66,05		0,00
Körperschaftsteuer		1.201,00		0,00
Säumnis-/Verspätungszuschläge		7,50		0,00
GEWINN/VERLUST				
ertragsneutrale Posten		<u>-2.110,37</u>		<u>-560,21</u>
 III. VERMÖGENSVERWALTUNG				
A. Einnahmen				
1. Ertragsteuerfreie Einnahmen				
Miet- und Pächterträge		9.267,00		11.351,55
Mietträge Abdera	8.204,00		10.142,06	
Mietträge Tuvalu	420,00		364,49	
Mietträge Proberaum 0% USt	643,00		845,00	
Zins- und Kurserträge		583,61		435,30
Zinserträge	583,61		435,30	
B. Ausgaben/ Werbungskosten				
Sonstige Ausgaben		40,15		38,81
Nebenkosten des Geldverkehrs	40,15		38,81	
GEWINN/VERLUST				
Vermögensverwaltung		<u>9.810,46</u>		<u>11.748,04</u>



Geschäftsbericht 2009/2010/2011

	Geschäftsjahr EURO	2009 EURO	Geschäftsjahr EURO	2010 EURO
IV. ZWECKBETRIEBE				
A. Zweckbetriebe				
(Umsatzsteuerpflichtig)				
1. Einnahmen aus Umsatzerlösen		26.552,24		41.335,72
Eintrittsgelder 7% USt	21.819,98		28.378,86	
Eintrittsgelder Karten VVK 7% USt	2.653,22		11.830,41	
Einnahmen Garderobe 7% USt	341,59		1.126,45	
Umsatzsteuer 7% Bereich 6	1.737,45		0,00	
2. Einnahmen aus sonstigen betrieblichen Erträgen		34.772,77		30.470,32
Schadenersatz 0% USt	2.449,17		1.870,32	
Kostenzurechnung wirtschaftlicher GB	32.323,60		28.600,00	
3. Ausgaben für Fremdleistungen				
Ausgaben für bezogene Leistungen		15.398,45		20.161,37
Gagen	13.615,72		18.387,38	
Künstlersozialabgabe	651,89		-130,59	
Gebühren Reservix	0,00		835,30	
Programmheft	1.130,84		1.069,28	
4. Ausgaben für Personal				
Löhne und Gehälter		48.180,81		62.100,89
Löhne und Gehälter	45.648,81		56.538,89	
Aushilfslöhne	2.532,00		5.562,00	
Soziale Abgaben		1.337,93		1.581,94
soziale Abgaben	1.337,93		1.581,94	
5. Abschreibungen				
Abschreibungen auf immaterielle Vermögensgegenstände und Sachanlagen		6.822,96		7.350,30
Abschreibung Anlagevermögen	5.100,00		4.702,39	
Vollabschreibung GWG	0,00		1.062,91	
Abschreibung auf WG Sammelposten	1.722,96		1.585,00	



Geschäftsbericht 2009/2010/2011

	Geschäftsjahr EURO	2009 EURO	Geschäftsjahr EURO	2010 EURO
6. Ausgaben für sonstige betriebliche Aufwendungen		80.606,51		52.386,04
Werbekosten	3.195,67		3.679,31	
Reparaturkosten, Ausstattung	3.441,27		5.840,60	
Reisekosten	74,37		752,01	
Catering, Übernachtung Künstler	3.430,61		5.593,86	
Sicherheitspersonal	1.290,04		3.818,00	
sonstige Kosten zu Veranstaltungen	4.202,46		5.514,99	
Reinigungskosten	2.843,33		2.879,09	
Strom	4.083,73		3.715,85	
Wasser	1.270,11		516,35	
Gas, Heizung	3.694,66		3.342,65	
Reparatur Gebäude	3.562,96		1.258,50	
GEMA- Gebühren	694,66		1.716,46	
Musikkosten	376,40		1.405,02	
Miete, Pacht	43.980,00		5.567,37	
Porto	643,35		1.295,15	
Telefon und Internet	864,98		779,17	
Büromaterial	906,69		1.981,66	
Repräsentationskosten/Dekoration	155,91		323,44	
Steuerberatungskosten	2.340,00		2.195,00	
Versicherungen	38,20		211,56	
anteilige USt/VorST	-482,89		0,00	
7. Außerordentliche Ausgaben		618,5		0,00
außerordentliche Ausgaben	618,50			0,00
GEWINN/VERLUST				
Zweckbetriebe		<u>-91.640,15</u>		<u>-71.774,50</u>
V. Sonstige Geschäftsbetriebe				
A. Sonstige Geschäftsbetriebe				
1. Einnahmen aus Umsatzerlösen		<u>92.274,37</u>		<u>101.971,03</u>
Anzeigengeschäfte 19% USt	1.130,00		1.620,00	
Werbekostenzuschüsse 19% USt	822,27		672,27	
Erlöse 7% USt	204,02		175,54	
Erlöse Getränke Abdera 19% USt	65.443,48		87.579,61	
Erlöse Getränke Tuvalu 19% USt	1.740,10		947,57	
Erlöse Getränke Sitzungsraum 0% USt	1.074,77		909,41	
Erlöse Reinigung 19% USt	1.848,81		2.302,52	
Erlöse Weiterber. Security 19% Ust	5.020,16		6.222,98	
Provisionserlöse 19% USt	18,50		17,26	
sonstige Erlöse 19% USt	431,10		75,63	
Einnahmen aus Sponsoring 19% Ust	0,00		1.448,24	
Umsatzsteuer Bereich 8	14.541,16		0,00	



Geschäftsbericht 2009/2010/2011

Geschäftsjahr	2009	Geschäftsjahr	2010
EURO	EURO	EURO	EURO
2. Ausgaben für Material			
Ausgaben für Roh-, Hilfs-, und Betriebsstoffe und für bezogene Waren	<u>38.759,41</u>		<u>51.365,27</u>
Wareneingang 7% Vorsteuer	772,57	1.009,65	
Wareneingang 19% Vorsteuer	36.770,77	49.507,33	
Wareneinkauf Sitzungsraum 0% Vorsteuer	1.216,07	848,29	
Ausgaben für bezogene Leistungen	<u>960,50</u>		<u>3.179,43</u>
Aufwand für Werbeeinnahmen (85%)	960,50	3.179,43	
5. Ausgaben für sonstige betriebliche Aufwendungen			
sonstige Aufwendungen	0,00	50,00	
Gewerbesteuer	495,00	0,00	
Sicherheitspersonal			
Fremdveranstaltungen	4.617,30	6.578,78	
Versicherungen/Beiträge	297,92	301,44	
anteilige Umsatzsteuerzahlungen	6.923,68	2.169,54	
abziehbare Vorsteuer	9.320,93	0,00	
Kostenumlage Zweckbetrieb	32.323,60	28.600,00	
GEWINN/VERLUST	<u>-1.423,97</u>		<u>9.726,57</u>
Sonstige Geschäftsbetriebe			
<u>VEREINSERGEBNIS</u>			
Gewinn	<u>-1.542,11</u>		<u>-11.452,55</u>

**6. Kassenstände 2009 / 2010 / 2011**

	01.01.2009	01.01.2010	01.01.2011	31.12.2011
Barkasse Abdera	507,81 €	860,52 €	1.923,23 €	2.390,47 €
Barkasse Sitzungsraum	15,27 €	35,19 €	105,07 €	85,58 €
Wechselgeldkasse	1.847,00 €	1.847,00 €	1.848,00 €	1.848,00 €
Girokonto KSK 8108337	5.206,24 €	7.963,08 €	6.131,36 €	4.287,24 €
Geldmarktkonto KSK 7230471	55.403,84 €	52.591,83 €	57.101,53 €	49.543,09 €
Girokonto Volksbank	406,75 €	399,30 €	394,95 €	390,60 €
	63.386,91 €	63.696,92 €	67.504,14 €	58.544,98 €

Im Jahre 2011 wurde wegen Systemumstellung seitens der Stadt im Kämmereiamt sowohl die Personalkosten als auch die Pacht für die Jahre 2010 und 2011 bezahlt. Die Personalkosten beliefen sich auf im Jahr 2010 auf 9.031,75€ und im Jahr 2011 auf 8.828,02€. Die Pacht lag im Jahr 2010 bei 6.625,17€ und im Jahr 2011 bei 4.996,78€.



7. Detaillierte Übersicht über die Veranstaltungen 2009 / 2010 / 2011

VERANSTALTUNGEN 2009

	Datum	Veranstaltungsname	Veranstaltungsart	intern/extern	Besucherzahlen
1	02.01.2009	70/80er Party	Mottoparty	intern	334
2	03.01.2009	Rock on	Mottoparty	intern	20
3	09.01.2009	Stufenfest	Mottoparty	extern	360
4	10.01.2009	9. Geburtstag	Konzert	intern	230
5	16.01.2009	90er Party	Mottoparty	intern	93
6	17.01.2009	Ehrenamtsparty	Sonstiges	extern	80
7	23.01.2009	Stufenfest	Mottoparty	extern	630
8	24.01.2009	SMV-Party	Mottoparty	extern	360
9	29.01.2009	Spielwiese - The Life Between	Konzert	intern	67
10	30.01.2009	Lauschrausch	Mottoparty	intern	30
11	31.01.2009	Burr & Klaiber	Konzert	extern	120
12	06.02.2009	70/80er Party	Mottoparty	intern	488
13	07.02.2009	They might be stars	Konzert	intern	88
14	14.02.2009	Szene Star	Konzert	Kooperation	140
15	20.02.2009	Metal vs. Fasching	Konzert	intern	34
16	21.02.2009	DER Winterbiertgarten spezial	Sonstiges	intern	150
17	26.02.2009	Spielwiese - Bernd Begemann	Konzert	intern	33
18	27.02.2009	Stufenfest	Mottoparty	extern	360
19	28.02.2009	Funkorama	Mottoparty	intern	111
20	06.03.2009	70/80er Party	Mottoparty	intern	443
21	07.03.2009	Stufenfest	Mottoparty	extern	360
22	13.03.2009	90er Party	Mottoparty	intern	30
23	14.03.2009	Stefan Jürgens	Kabarett	intern	51
24	20.03.2009	Ratatouille	Mottoparty	intern	58
25	21.03.2009	Häusle Fest	Mottoparty	intern	150
26	26.03.2009	Spielwiese - Bitune	Konzert	intern	47
27	27.03.2009	Musiknacht	Konzert	Kooperation	150
28	28.03.2009	Bierbörse	Mottoparty	intern	120
29	29.03.2009	Impro Theater	Theater	extern	88
30	03.04.2009	70/80er Party	Mottoparty	intern	444
31	04.04.2009	Poetry Slam	Theater	extern	35
32	04.04.2009	Hatebox	Mottoparty	intern	100
33	11.04.2009	Playersparty	Mottoparty	extern	400
34	12.04.2009	Playersparty	Mottoparty	extern	400
35	17.04.2009	Ratatouille	Mottoparty	intern	51
36	18.04.2009	Rock Nite	Konzert	extern	120
37	24.04.2009	Mittendrin	Mottoparty	Kooperation	120
38	25.04.2009	Funkorama	Mottoparty	intern	76
39	30.04.2009	Spielwiese - Soundition	Konzert	intern	120
40	02.05.2009	They might be stars	Konzert	intern	30
41	08.05.2009	FDGO-Party	Mottoparty	extern	300
42	09.05.2009	70/80er Party	Mottoparty	intern	295



43	15.05.2009	Ratatouille
44	16.05.2009	Ritmo latino Party
45	23.05.2009	Deutsche Hip-Hop Nacht
46	29.05.2009	90er Party
47	30.05.2009	iRock
48	27.09.2009	Wallis Bird
49	02.10.2009	70/80er Party
50	03.10.2009	TMBS
51	09.10.2009	Fiend attack
52	10.10.2009	Älternabend
53	16.10.2009	Mittendrin
54	17.10.2009	Häusle Fest
55	18.10.2009	Impro Theater
56	23.10.2009	Stufenfest
57	24.10.2009	R.I.B.
58	29.10.2009	Spielwiese
59	30.10.2009	90er Party
60	31.10.2009	Funkorama
61	06.11.2009	70/80er Party
62	07.11.2009	Fanfarezug
63	12.11.2009	Winterbiergarten
64	13.11.2009	CJD
65	13.11.2009	Hatebox
66	14.11.2009	fiB
67	20.11.2009	Stufenfest
68	21.11.2009	R.I.B.
69	26.11.2009	Spielwiese
70	27.11.2009	90er Party
71	28.11.2009	Slaters
72	04.12.2009	70/80er Party
73	05.12.2009	TMBS
74	10.12.2009	Winterbiergarten
75	11.12.2009	Funkorama
76	12.12.2009	R.I.B.
77	13.12.2009	Impro Theater
78	18.12.2009	Deep Space Crew
79	19.12.2009	Greenhorn
80	22.12.2009	Stufenfest
81	26.12.2009	Osternacht

Geschäftsbericht 2009/2010/2011

Mottoparty	intern	38
Mottoparty	intern	107
Mottoparty	intern	92
Mottoparty	intern	150
Mottoparty	intern	70
Konzert	intern	300
Mottoparty	intern	340
Konzert	intern	110
Konzert	intern	40
Mottoparty	intern	160
Mottoparty	Kooperation	150
Mottoparty	intern	200
Theater	extern	50
Mottoparty	extern	360
Konzert	extern	130
Konzert	intern	15
Mottoparty	intern	160
Mottoparty	intern	100
Mottoparty	intern	440
Konzert	extern	150
Mottoparty	intern	60
Sonstiges	extern	100
Mottoparty	intern	150
Mottoparty	extern	150
Mottoparty	extern	300
Mottoparty	extern	150
Konzert	intern	60
Mottoparty	intern	170
Konzert	intern	200
Mottoparty	intern	419
Konzert	intern	150
Mottoparty	intern	150
Mottoparty	intern	62
Konzert	extern	400
Theater	extern	50
Mottoparty	intern	150
Konzert	intern	126
Mottoparty	extern	350
Mottoparty	intern	80

insgesamt: **14155**

durchschnittlich: 175

**VERANSTALTUNGEN 2010**

	Datum	Veranstaltungsname	Veranstaltungsart	intern/extern	Besucherzahlen
1	02.01.2010	Cold Turkey	Konzert	extern	250
2	08.01.2010	70/80er Party	Mottoparty	intern	320
3	09.01.2010	Après Ski Party	Mottoparty	intern	135
4	14.01.2010	10 Jahre Abdera Tag 1	Mottoparty	intern	10
5	15.01.2010	10 Jahre Abdera Tag 2	Mottoparty	intern	230
6	16.01.2010	10 Jahre Abdera Tag 3	Mottoparty	intern	180
7	22.01.2010	Bierbörse	Mottoparty	intern	67
8	23.01.2010	Älternabend	Mottoparty	intern	262
9	28.01.2010	Spielwiese: Abby	Konzert	intern	95
10	29.10.2010	It's My Life - Die Helden der 90er	Mottoparty	intern	160
11	30.01.2010	Supporting Africa	Mottoparty	extern	400
12	05.02.2010	70/80er Party	Mottoparty	intern	341
13	06.02.2010	They might be stars	Konzert	intern	105
14	07.02.2010	Klänge für die Seele	Konzert	Kooperation	20
15	11.02.2010	Der Winterbiergarten	Mottoparty	intern	10
16	12.02.2010	Stufenfest 13 WG	Mottoparty	extern	400
17	13.02.2010	Metal vs Fasching	Mottoparty	intern	177
18	18.02.2010	Get well soon	Konzert	intern	330
19	19.02.2010	Stufenfest 13 PG	Mottoparty	extern	200
20	20.02.2010	JAM-Session	Konzert	intern	150
21	25.02.2010	Spielwiese: The Intersphere	Konzert	intern	129
22	26.01.2010	Stufenfest 12 WG	Mottoparty	extern	400
23	27.02.2010	Ritmo Latino	Mottoparty	intern	61
24	28.02.2010	Improvisationstheater	Theater	extern	50
25	05.03.2010	70/80er Party	Mottoparty	intern	460
26	06.03.2010	EMIL BULLS	Konzert	intern	280
27	07.03.2010	"Klänge für die Seele"	Konzert	Kooperation	20
28	12.03.2010	Après Ski Party	Mottoparty	intern	7
29	13.03.2010	Ehrenamtparty	Mottoparty	extern	60
30	16.03.2010	Skarhead	Konzert	intern	128
31	19.03.2010	Musiknacht	Konzert	extern	130
32	20.03.2010	Häusle-Fest	Mottoparty	intern	150
33	25.03.2010	Spielwiese: Cargo City	Konzert	intern	68
34	26.03.2010	It's My Life - die Helden der 90er	Mottoparty	intern	246
35	27.03.2010	Älternabend	Mottoparty	intern	140
36	03.04.2010	Playersparty	Mottoparty	extern	400
37	04.04.2010	Playersparty	Mottoparty	extern	400
38	09.04.2010	70/80er Party	Mottoparty	intern	395
39	10.04.2010	Deutsche Hp Hop Nacht	Mottoparty	intern	44
40	16.04.2010	La Rocque	Konzert	extern	12
41	17.04.2010	Get stoked	Konzert	extern	250
42	23.04.2010	Mittendrin	Mottoparty	Kooperation	200
43	24.04.2010	Lauschrausch	Mottoparty	intern	15
44	29.04.2010	Spielwiese: Jona:S	Konzert	intern	60
45	30.04.2010	Hatebox	Mottoparty	intern	120
46	01.05.2010	Grillfestival	Mottoparty	intern	50
47	07.05.2010	70/80er Party	Mottoparty	intern	366



Geschäftsbericht 2009/2010/2011

48	08.05.2010	They might be stars	Konzert	intern	70
49	09.05.2010	Klänge für die Seele	Konzert	Kooperation	40
50	14.05.2010	Der Horst geht ab	Mottoparty	Kooperation	300
51	15.05.2010	Just dance - The Jam	Mottoparty	extern	200
52	21.05.2010	Jam Session	Konzert	intern	100
53	22.05.2010	Nachtschicht	Mottoparty	intern	130
54	28.05.2010	90er Party	Mottoparty	intern	340
55	29.05.2010	Southside Contest	Konzert	intern	260
56	04.06.2010	70/80er Party	Mottoparty	intern	250
57	05.06.2010	Dosenmusikfestival	Mottoparty	intern	60
58	06.06.2010	Klänge für die Seele	Konzert	Kooperation	20
59	11.06.2010	Ballermann-Party	Mottoparty	intern	80
60	12.06.2010	Stufenfest	Mottoparty	extern	400
61	13.06.2010	Fußball WM	Sonstiges	intern	400
62	18.06.2010	Fußball WM	Sonstiges	intern	400
63	18.06.2010	Stufenfest	Mottoparty	extern	400
64	19.06.2010	Aufstelluuuuung - WG Trommler	Mottoparty	extern	200
65	23.06.2010	Fußball WM	Sonstiges	intern	400
66	25.06.2010	Stufenfest	Mottoparty	extern	400
67	26.06.2010	Fußball WM	Sonstiges	intern	400
68	02.07.2010	Fußball WM	Sonstiges	intern	0
69	03.07.2010	Fußball WM	Mottoparty	intern	400
70	09.07.2010	70/80rt Party	Mottoparty	intern	148
71	10.07.2010	Fußball WM	Sonstiges	intern	200
72	11.07.2010	Fußball WM	Sonstiges	intern	20
73	05.09.2010	Klänge für die Seele	Konzert	Kooperation	20
74	10.09.2010	70/80er Party	Mottoparty	intern	320
75	11.09.2010	Der Horst geht weiter ab	Konzert	intern	120
76	17.09.2010	Stufenfest	Mottoparty	extern	400
77	18.09.2010	Karaoke Party	Mottoparty	intern	50
78	24.09.2010	PowPow Movement	Mottoparty	intern	260
79	25.09.2010	Nachtschicht	Mottoparty	intern	150
80	30.09.2010	Spielwiese	Konzert	intern	69
81	01.10.2010	70/80er Party	Mottoparty	intern	328
82	02.10.2010	Durst	Mottoparty	intern	20
83	03.10.2010	Klänge für die Seele	Konzert	Kooperation	30
84	06.10.2010	Studentenparty	Mottoparty	extern	150
85	08.10.2010	Stufenfest	Mottoparty	extern	400
86	09.10.2010	TMBS	Konzert	intern	100
87	15.10.2010	Bakkushan	Konzert	intern	280
88	16.10.2010	HipHop Jam	Mottoparty	extern	150
89	20.10.2010	Philipp Weber	Kabarett	Kooperation	120
90	22.10.2010	Mittendrin	Mottoparty	Kooperation	180
91	23.10.2010	PowerAge	Konzert	extern	350
92	28.10.2010	Spielwiese	Konzert	intern	17
93	29.10.2010	Wallis Bird	Konzert	intern	280
94	29.10.2010	90er Party	Mottoparty	intern	150
95	30.10.2010	Die offene Bühne	Sonstiges	intern	45
96	05.11.2010	70/80er Party	Mottoparty	intern	448
97	06.11.2010	Exilia	Konzert	intern	100
98	12.11.2010	Stufenfest	Mottoparty	extern	400
99	13.11.2010	Häusle-Fest	Mottoparty	intern	150



100	19.11.2010	Stufenfest
101	20.11.2010	fiBziger
102	25.11.2010	Spielwiese
103	26.11.2010	Alex Stadler
104	27.11.2010	Nachtschicht
105	03.12.2010	70/80er Party
106	04.12.2010	They might be stars - Finale
107	10.12.2010	Stufenfest
108	11.12.2010	R.I.B.
109	17.12.2010	90er Party
110	18.12.2010	Greenhorn Festival
111	23.12.2010	Spielwiese
112	25.12.2010	Hatebox

Geschäftsbericht 2009/2010/2011

Mottoparty	extern	400
Mottoparty	extern	150
Konzert	intern	30
Mottoparty	intern	44
Mottoparty	intern	86
Mottoparty	intern	320
Konzert	intern	141
Mottoparty	extern	400
Konzert	extern	300
Mottoparty	intern	50
Konzert	intern	45
Konzert	intern	81
Mottoparty	intern	200

insgesamt: **21435**

durchschnittlich: 191

**VERANSTALTUNGEN 2011**

	Datum	Veranstaltungsname	Veranstaltungsart	intern/extern	Besucherzahlen
1	07.01.2011	70/80er Party	Mottoparty	intern	379
2	08.01.2011	Cold Turkey	Konzert	extern	250
3	14.01.2011	Stufenfest	Mottoparty	extern	400
4	15.01.2011	11 Jahre Abdera	Mottoparty	intern	115
5	21.01.2011	Stufenfest	Mottoparty	extern	400
6	22.01.2011	PG supporting Africa	Mottoparty	extern	400
7	27.01.2011	Spielwiese: I HEART SHARKS	Konzert	intern	75
8	28.01.2011	It`s my life- die Helden der 90er	Mottoparty	intern	128
9	29.01.2011	Überraschungsabend	Mottoparty	intern	12
10	04.02.2011	70/80er Party	Mottoparty	intern	420
11	05.02.2011	NSKM	Mottoparty	intern	3
12	06.02.2011	Klänge für die Seele	Konzert	intern	30
13	11.02.2011	Stufenfest	Mottoparty	extern	400
14	12.02.2011	Szene Star	Konzert	intern	170
15	18.02.2011	Lebenshilfe Benefiz-Party	Benefiz-Party	extern	60
16	19.02.2011	Nachtschicht	Mottoparty	intern	122
17	20.02.2011	Improtheater	Theater	extern	40
18	24.02.2011	Spielwiese: ENNO BUNGER	Konzert	intern	67
19	25.02.2011	Stufenfest	Mottoparty	extern	400
20	26.02.2011	Boban i Marko Markovic Orkestar	Konzert	intern	150
21	04.03.2011	70/80er Party	Mottoparty	intern	240
22	05.03.2011	Metal VS. Fasching	Mottoparty	intern	80
23	06.03.2011	Klänge für die Seele	Konzert	intern	20
24	11.03.2011	Rock on	Mottoparty	intern	61
25	12.03.2011	Häusle Fest	Mottoparty	intern	135
26	19.03.2011	Playersparty	Mottoparty	extern	400
27	20.03.2011	Playersparty	Mottoparty	extern	400
28	28.03.2011	Stufenfest	Mottoparty	extern	400
29	19.03.2011	Offene Bühne	Konzert	intern	95
30	25.03.2011	It`s my life- die Helden der 90er	Mottoparty	intern	191
31	26.03.2011	Ehrenamtparty	Mottoparty	extern	70
32	31.03.2011	Spielwiese: Instrument	Konzert	intern	43
33	01.04.2011	70/80er Party	Mottoparty	intern	378
34	02.04.2011	CARACHO	Konzert	intern	42
35	03.04.2011	Klänge für die Seele	Konzert	intern	25
36	08.04.2011	SCHEIN	Konzert	extern	170
37	09.04.2011	Fartlecats-CD-Release-Party	Konzert	intern	193
38	15.04.2011	Mittendr!n	Mottoparty	intern	160
39	16.04.2011	Nachtschicht	Mottoparty	intern	138
40	21.04.2011	Spielwiese: DIEGO	Konzert	intern	33
41	29.04.2011	Greenhorn Festival	Konzert	intern	17
42	30.04.2011	You Say France & I Whistle	Konzert	intern	24
43	30.04.2011	Nei in Mai	Mottoparty	intern	15
44	05.05.2011	Cargo City + The Life Between	Konzert	intern	51
45	06.05.2011	70/80er Party	Mottoparty	intern	309
46	07.05.2011	Hatebox	Mottoparty	intern	85
47	08.05.2011	Klänge für die Seele	Konzert	intern	25



Geschäftsbericht 2009/2010/2011

48	13.05.2011	Lautschrift-CD-Release-Party	Konzert	extern	180
49	14.05.2011	Southside Contest	Konzert	intern	284
50	20.05.2011	Stufenfest	Mottoparty	extern	400
51	21.05.2011	Just Dance Vol. 2	Mottoparty	extern	45
52	22.05.2011	Improvisationstheater	Theater	extern	55
53	27.05.2011	Stufenfest	Mottoparty	extern	400
54	28.05.2011	It`s my life- die Helden der 90er	Mottoparty	intern	132
55	03.06.2011	70/80er Party	Mottoparty	intern	291
56	04.06.2011	Stufenfest	Mottoparty	extern	400
57	05.06.2011	Klänge für die Seele	Konzert	intern	30
58	10.06.2011	Stufenfest	Mottoparty	extern	400
59	11.06.2011	Offene Bühne	Konzert	intern	120
60	17.06.2011	Rock on	Mottoparty	intern	40
61	18.06.2011	Funkorama	Mottoparty	intern	52
62	24.06.2011	Slaters Unplugged LIVE	Konzert	intern	70
63	25.06.2011	Nachtschicht	Mottoparty	intern	83
64	01.07.2011	70/80er Party	Mottoparty	intern	356
65	02.07.2011	Sommerfest	Mottoparty	intern	40
66	08.07.2011	Deutsche Hip Hop Nacht	Mottoparty	intern	10
67	09.07.2011	U&D `95 - der Film	Film	intern	10
68	30.07.2011	Musikflohmarkt	Sonstiges	intern	20
69	09.09.2011	70/80er Party	Mottoparty	intern	375
70	10.09.2011	Funkorama	Mottoparty	intern	49
71	11.09.2011	Klänge für die Seele	Konzert	intern	36
72	16.09.2011	Stufenfest	Mottoparty	intern	400
73	17.09.2011	It`s my life- die Helden der 90er	Mottoparty	intern	131
74	23.09.2011	Jahcoustix	Konzert	extern	360
75	24.09.2011	Nachtschicht	Mottoparty	intern	120
76	30.09.2011	Spielwiese	Konzert	intern	79
77	01.10.2011	Hattler	Konzert	intern	120
78	07.10.2011	70/80er Party	Mottoparty	intern	308
79	08.10.2011	Offene Bühne	Konzert	intern	180
80	14.10.2011	Patricia Moresco	Konzert	extern	120
81	15.10.2011	It`s my life- die Helden der 90er	Mottoparty	intern	168
82	21.10.2011	Mittendr!n	Mottoparty	extern	150
83	22.10.2011	ROCKtober	Mottoparty	extern	300
84	23.10.2011	Improvisationstheater	Theater	extern	50
85	28.10.2011	Spielwiese: MIKROBOY	Konzert	intern	27
86	29.10.2011	NME.mine	Konzert	intern	300
87	31.10.2011	SKA-Festival	Konzert	intern	139
88	04.11.2011	70/80er Party	Mottoparty	intern	354
89	05.11.2011	Häusle Fest	Mottoparty	intern	90
90	11.11.2011	Electrified	Konzert	intern	76
91	12.11.2011	It`s my life- die Helden der 90er	Mottoparty	intern	243
92	25.11.2011	Spielwiese: CIRQUE ROYALE	Konzert	intern	30
93	02.12.2011	70/80er Party	Mottoparty	intern	368
94	03.12.2011	Stufenfest	Mottoparty	extern	400
95	09.12.2011	David Lemaitre & Deep Sea Diver	Konzert	intern	44
96	10.12.2011	RIBolaus Ball	Konzert	extern	200
97	11.12.2011	Improvisationstheater	Theater	extern	40
98	16.12.2011	Stufenfest	Mottoparty	extern	400
99	17.12.2011	It`s my life- die Helden der 90er	Mottoparty	intern	199



Geschäftsbericht 2009/2010/2011

100	23.12.2011	Spielwiese: JONATHAN KLUTH	Konzert	intern	116
101	25.12.2012	Hatebox	Mottoparty	intern	80
				insgesamt:	17291
				durchschnittlich:	171