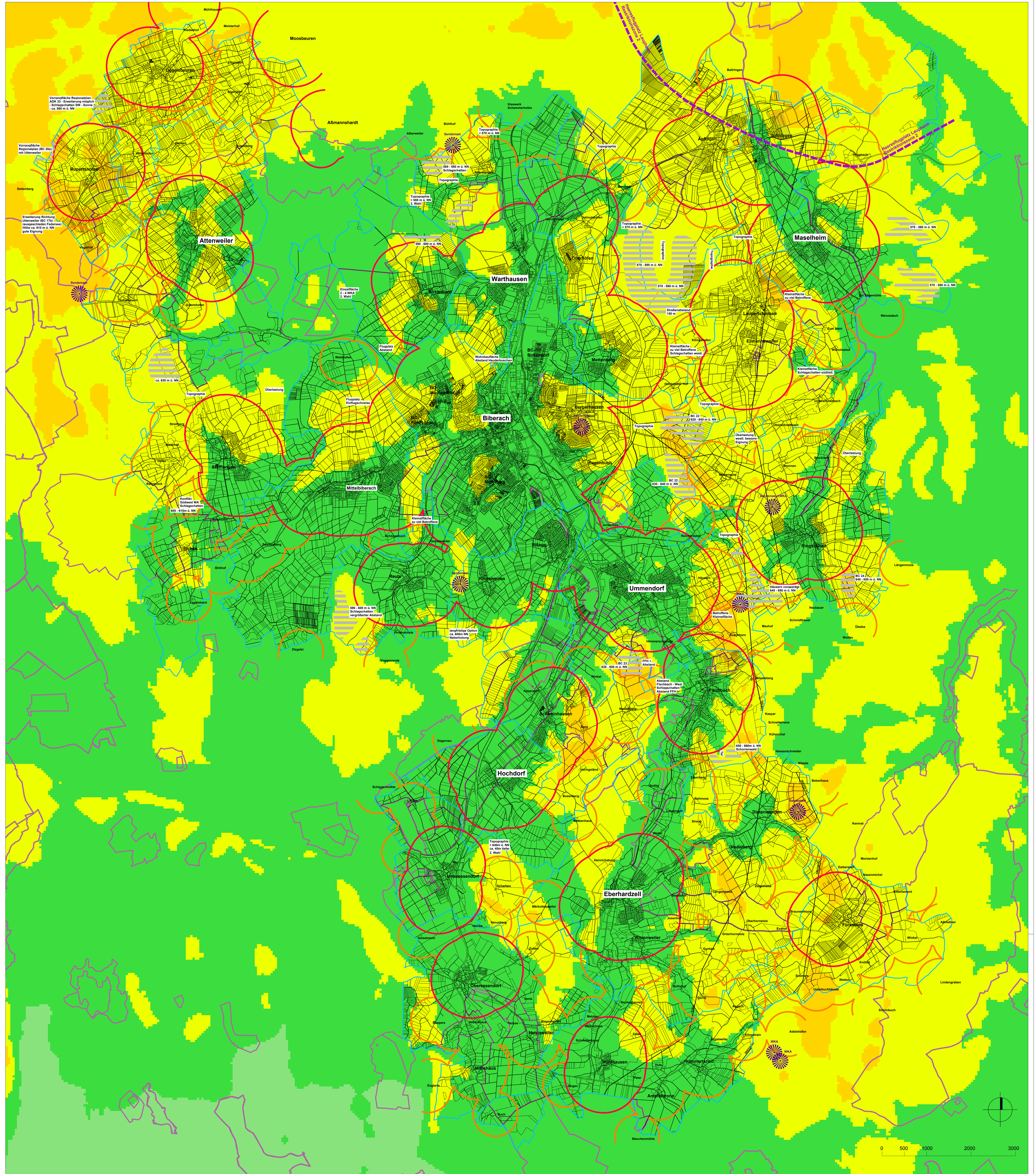


Verwaltungsgemeinschaft Biberach Windpotenzial auf 140m über Grund

Datengrundlage: Windatlas Baden - Württemberg erstellt vom TÜV SÜD, Regensburg, Juni 2011



Zeichenerklärung Windpotenzial auf 140m über Grund:
(Datengrundlage: Windatlas Baden-Württemberg, Juni 2011)

- > 5.75 - 6.00 m/s
- > 5.50 - 5.75 m/s
- > 5.25 - 5.50 m/s
- > 5.00 - 5.25 m/s

Zeichenerklärung:

- Abstand 800 m zu Wohnbauflächen
- Mögliche Stellungsweiterung
- Abstand 500 m zu Mischbauflächen, Einzelhöfen
- Wasserschutzgebiete Zone I und II, Naturschutzgebiete, FFH-Gebiete

- Punktuelle Vorprißung (WKA, Einzelmasten)
- Eignungsflächen
- Anmerkung zu "weichen" Ausschlusskriterien
- Gemeindegrenzen

Verwaltungsraum Biberach
Windpotenzial 140m über Grund
Vorgeprägte Flächen / Eignungsflächen

Plan im Original Maßstab 1 : 25 000
Stadtplanungsamt Biberach, den 22.12.2011