



Ansicht Süd

Erdgeschoss



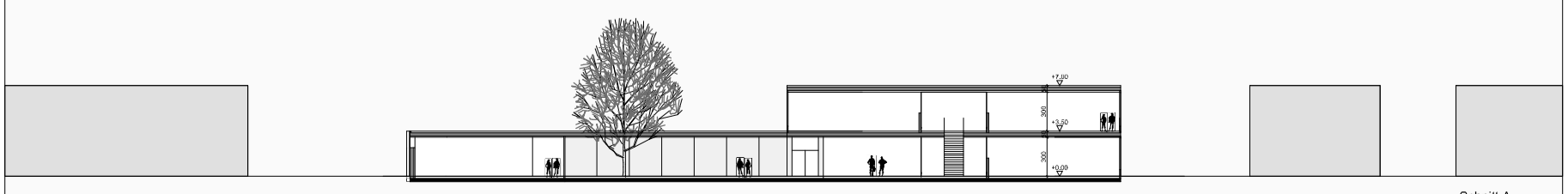
Die Kinderkrippe bildet gemeinsam mit dem Laden und dem östlichen Wohngebäude den südlichen Abschluss des Baugebiets Talfeld. Dementsprechend wird das Gebäude als ruhiges, strassenbegleitendes Volumen ausgebildet. Gemeinsam mit diesen Nachbargebäuden bildet die Kinderkrippe auch eine räumliche Fassung für von Nord nach Süd verlaufenden Blick- und Gehachsen.

Die Kinderkrippe ist als „Stadt des Kindes“ konzipiert; Dies äußert sich nicht in der Verwendung von kindlichen Attributen, sondern in der Ausbildung von vielfältigen Räumen und Raumübergängen mit differenzierten Beziehungen zum Siedlungsraum und zum Naturraum sowie der sorgfältigen und reduzierten Materialisierung. So bildet das Haus den stabilen Rahmen für die „Fülle des Lebens“ – die Aneignung der Räume durch Kinder und Pädagoginnen.

Das Projekt ist so konzipiert, dass es in jeder Bauphase sowohl städtebaulich als auch funktional als komplettes Ganzes erlebbar ist. Die modulare Holzbauweise mit geringen Spannweiten ermöglicht eine einfache und kostengünstige Realisierung und spätere Erweiterung. Die verwendeten Materialien – unbehandelte Weisstanne für Wände, Decken und Boden sowie gegossener Beton für stärker beanspruchte Bodenflächen garantieren eine hohe sinnliche und ökologische Qualität.

Die schützende Haut wird aus elementweise montierten, senkrechten, hinterlüfteten Holzlamellen gebildet. Dies unterstreicht die ruhige Erscheinung des Gebäudes und verbindet die Innenräume der Stadt des Kindes fließend mit dem Aussenraum.

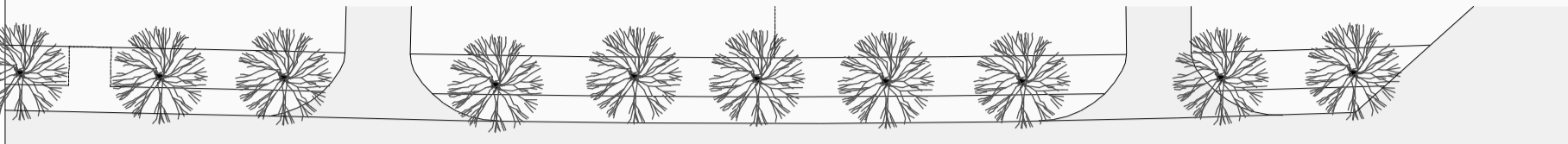
Neben hoch gedämmten Aussenbauteilen wird der Energiebedarf durch den Einbau von dezentralen Lüftungsgeräten mit Wärmerückgewinnung in den Sanitärbereichen vorgeschlagen, um einerseits die Wärmeverluste durch die Raumlüftung zu minimieren und andererseits dauerhaft in sauerstoffreicher Frischluft spielen und lernen zu können. Die Verteilung der Luft kann in der tiefer abgehängten Decke der Sanitärbereiche geführt werden.



Schnitt A

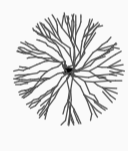
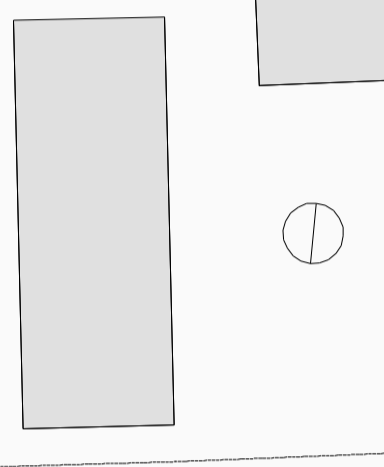
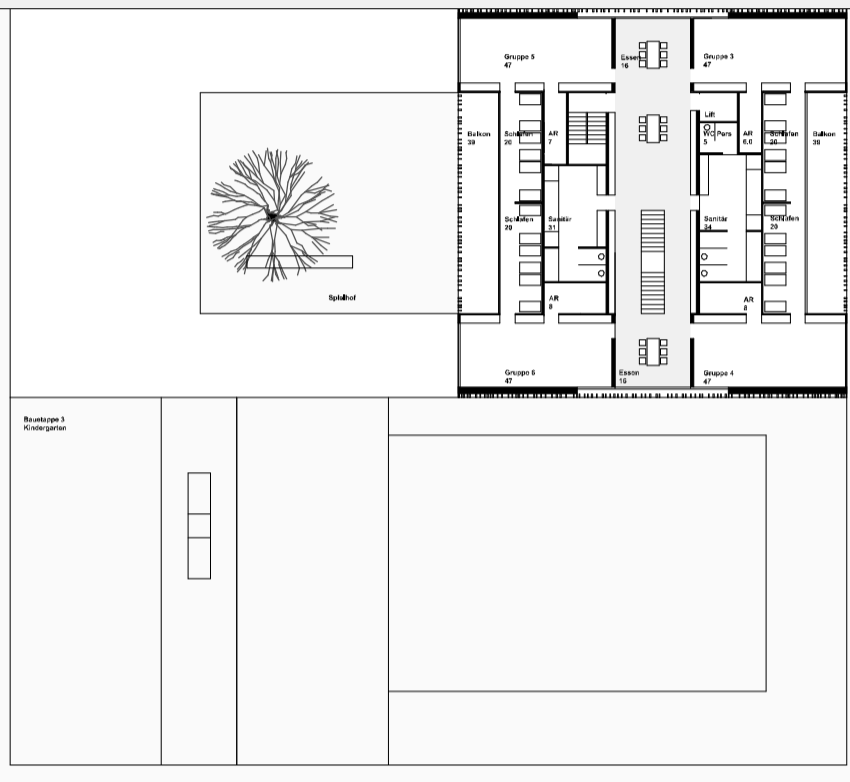


Ansicht Nord

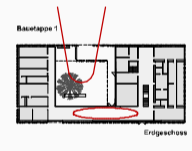


Gerhard - Storz - Strasse

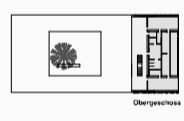
Parkierung



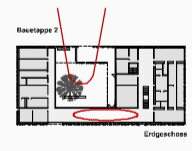
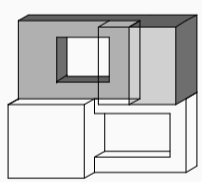
Obergeschoss



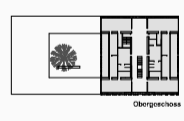
Erdgeschoss



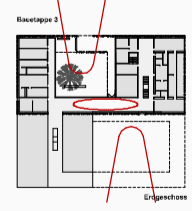
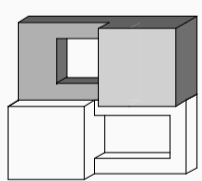
Obergeschoss



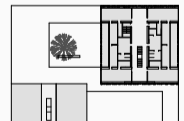
Erdgeschoss



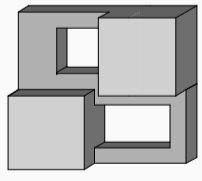
Obergeschoss



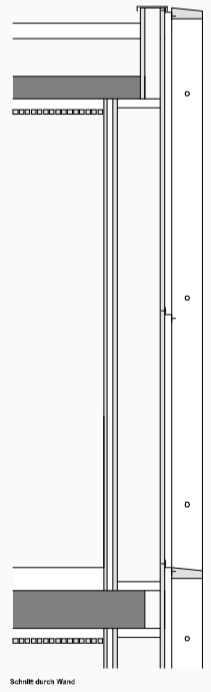
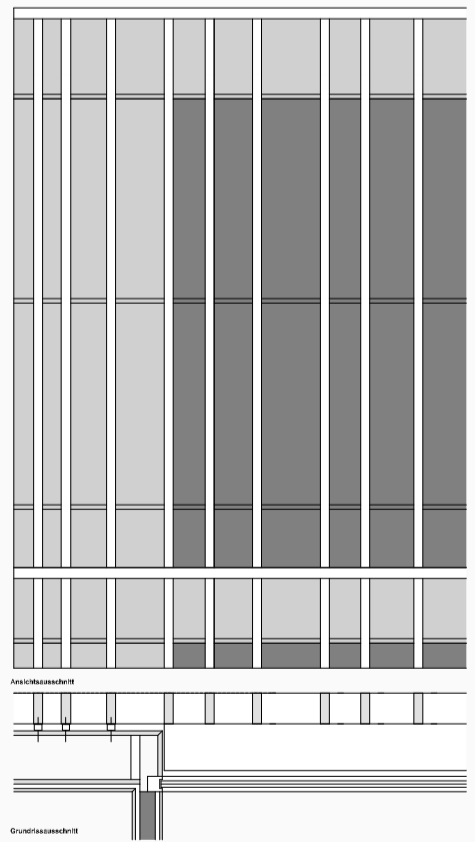
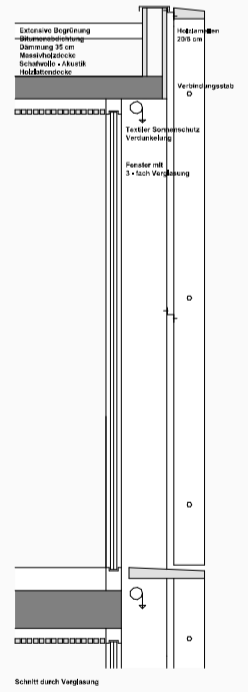
Erdgeschoss



Obergeschoss



Bauetappen



Fassadenschema



Ansicht Ost