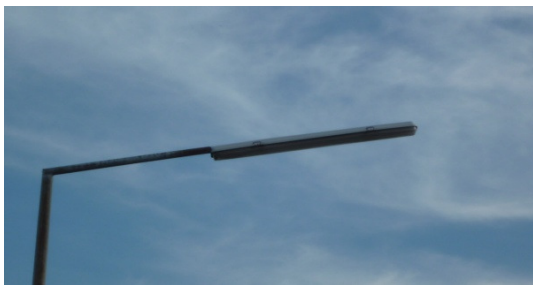


## Sanierung der Straßenbeleuchtung im Stadtgebiet

### Hauptauftrag (68.110.84 €)

Straßenname	Anzahl
Widdersteinstraße	12
Hochvogelstraße	11
Krummer Weg	22
Guttenbrunnweg	7
Siebenbürgenstraße	6
Sathmarweg	9
Banatstraße	13
- zugehörige Seitenwege (3 Stück)	9
Rudolfsgnadweg	5
Werbasmweg	26
<b>Gesamt</b>	<b>120</b>



### Beispiel für Bestandsleuchte

Technische Daten :

Systemleistung : 40 Watt

Lumen : ca. 700 - 750

Lichtfarbe : ca. 2.700 Kelvin (bei neuen Röhren)

### Auftragserweiterung (59.029,36 €)

Straßenname	Anzahl
Rißegger Steige	44
Theodor-Heuss-Straße	30
Bergerhauser Straße	18
Winterreuter Straße	12
<b>Gesamt</b>	<b>104</b>



### Ausgeschriebene LED Leuchte

Technische Daten :

Systemleistung : 34 Watt

Lumen : 1.560

Lichtfarbe : 3.000 Kelvin

Anmerkung : Um mit einer neuen NAV - Lampe (Gelblicht) 1.500 Lumen zu erreichen ist eine Systemleistung von ca. 55 Watt notwendig.