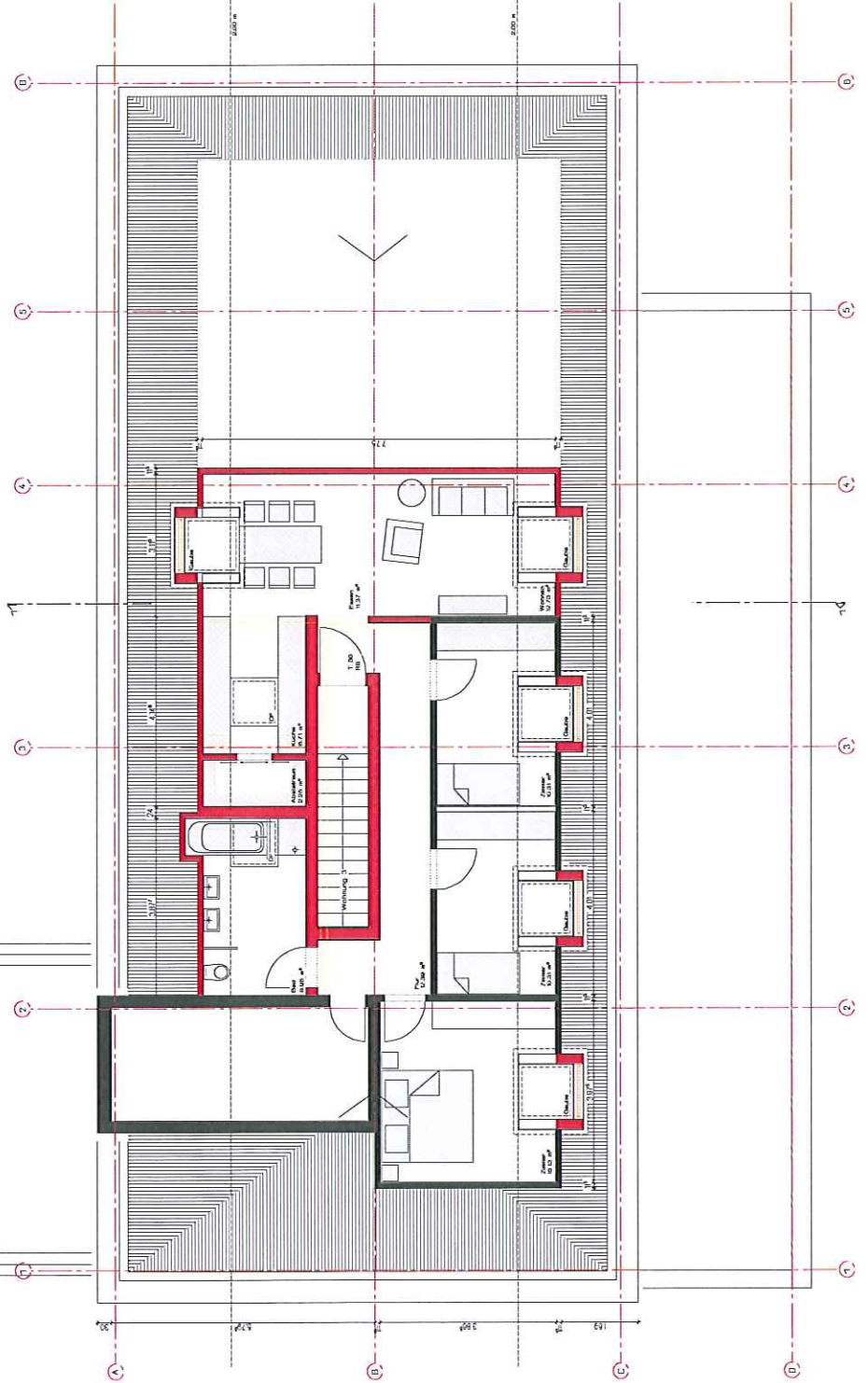


# Anlage 2



<b>Legende</b> Stilleben Naturwerk Wandbelag Platten Platten		<b>Diese Zeichnung ist urheberrechtlich geschützt gemäß § 2 UrhG</b> <b>Anmerkungen</b> O  O O O	
FBH Holzbohlen FBH Fertighausbohlen VdK Verklebung VdK Verklebung Decke DK Oberkante IK Untersicht	DD Deckenputz WD Wandaufputz ID Holzaufputz WKS Vertikale Dämmung MWS Vertikale Wandstütze WMS Vertikale Wandstütze WMS Vertikale Wandstütze	SW Strichwandaufputz DA Grundputzwand L Lüftung S Sanitär K Küche BK Balkon FK Fuhrboden FH Fuhrboden FH Fuhrboden	H Heizung L Lüftung S Sanitär K Küche BK Balkon FK Fuhrboden FH Fuhrboden O Oberkante
<b>Gebäudezeit</b> Datum Skizze Weisung Planung Datum		<b>Datum</b>      19.01.2010	
<b>Ausgabe-Datum</b> 19.01.2010		<b>NZ</b> Kunde - Diener Architektur B1000 Bismarckstr. 19a D-10285 Berlin F: 030 25 14 60 0	
<b>Charakteristika</b> B1000 Bismarckstr. 19a		<b>Ausführungsplanung</b> -04- 2. Diebstahlentwurf Variante 1	

14.1.05  
 B62/204  
 04-10-04

# Anlage 2



FFB (Bauelemente)	DD (Deckenelemente)	BW (Schulwandelemente)	H (Heizung)
FD (Fenster)	WD (Wandelemente)	GA (Grundrissgerüste)	L (Lüftung)
FB (Fußboden)	WA (Wandarmaturen)	EA (Erdarbeiten)	E (Elektrik)
BM (Balken)	VA (Verkleidungen)	WA (Wandarmaturen)	HA (Haarstränge)
MD (Vorwandmaße)	WB (Wandbohrungen)	WB (Wandbohrungen)	HD (Haarstränge)
DK (Deckenelemente)	WB (Wandbohrungen)	WB (Wandbohrungen)	HD (Haarstränge)
DK (Deckenelemente)	WB (Wandbohrungen)	WB (Wandbohrungen)	HD (Haarstränge)
DK (Deckenelemente)	WB (Wandbohrungen)	WB (Wandbohrungen)	HD (Haarstränge)
DK (Deckenelemente)	WB (Wandbohrungen)	WB (Wandbohrungen)	HD (Haarstränge)

Diese Zeichnung ist urheberrechtlich geschützt gemäß § 2 UrhG

Legende

Struktur

Maßstab

Wandstärke

Abgrenzung

Abgrenzung

Abgrenzung

Abgrenzung

Gezeichnet		Datum
Original		in Einzel
Ausgabe Datum		in Blöcken
10.01.2010		
Leitung Jugendkulturschule BR400 (Bereich) Herr (Bereich - Hochbau) - Herr (Bereich 2) BR400 (Bereich) Herr (Bereich)		
Ausfertigungs-Nr. 04- Dachgeschoss Entwurf Variante 1		
10.01.2010		
M 1 00 BR40/004 04-00-04		