

Bewertung von Sauberkeitsmerkmalen



Abb. 2_ Mehrfarbige Vorlage für eine Straßenszene (ohne Verschmutzung)

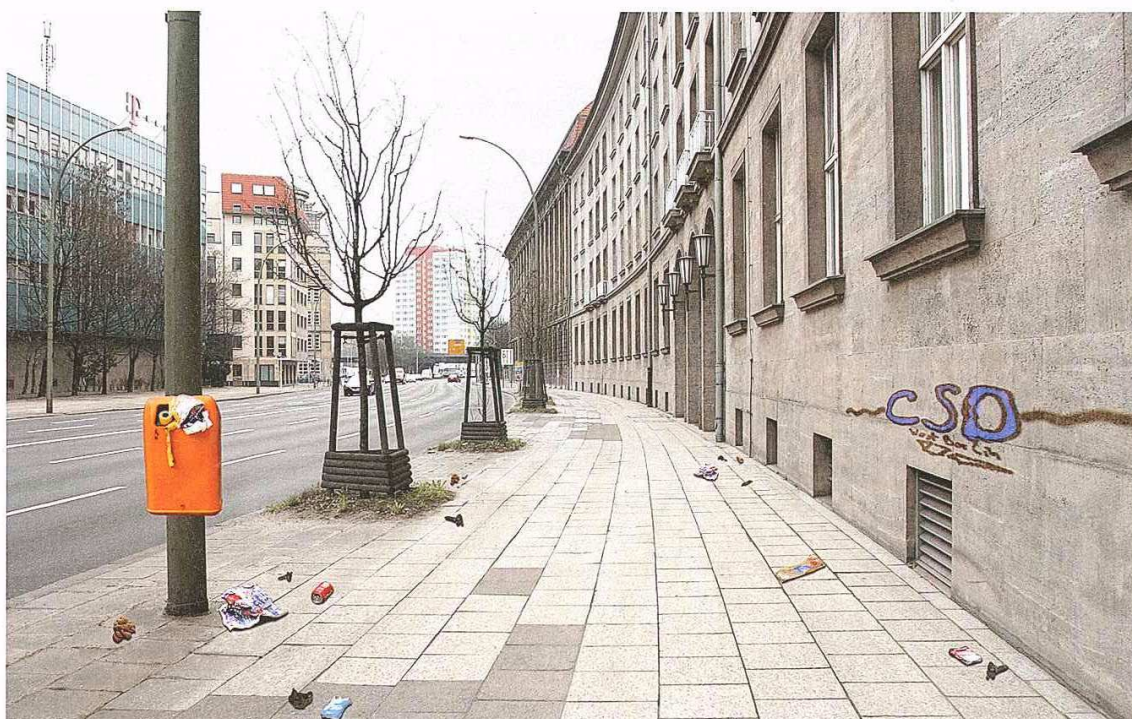


Abb. 3_ Mehrfarbige Vorlage für eine Straßenszene mit fünf Sauberkeitsmängeln: Hundekot, herumliegender Müll, Graffiti, überfüllter Papierkorb und ungepflegte Baumringe



Abb. 4_ Straßenszene mit ungepflegten, verkrauteten Baumringen



Abb. 5_ Gehweg mit überfülltem und beschmierem Papierkorb, Papier und Laub



Abb. 6_ Baustelle am Gehweg mit Hundekot, herumliegendem Müll, Unkraut und Laub