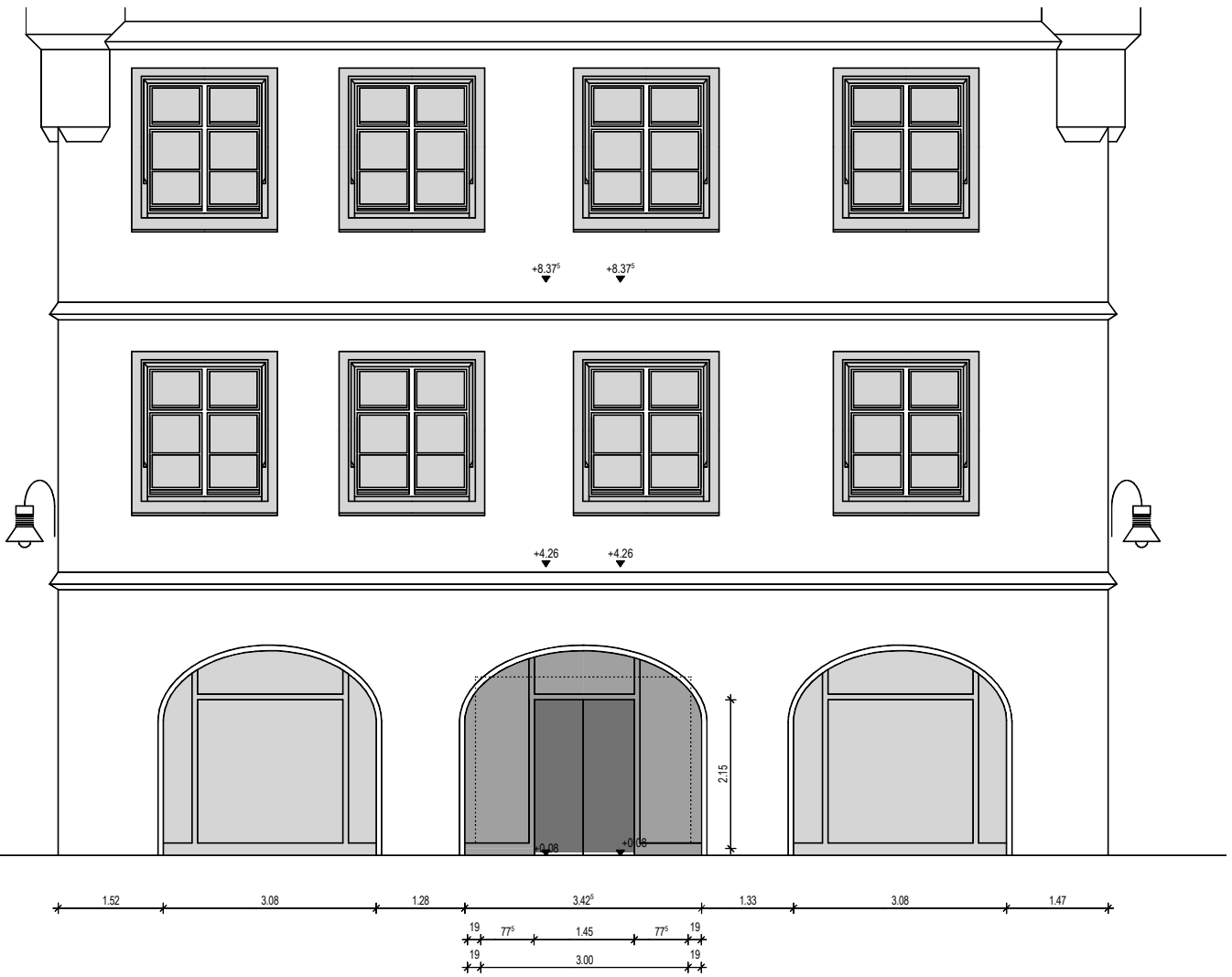
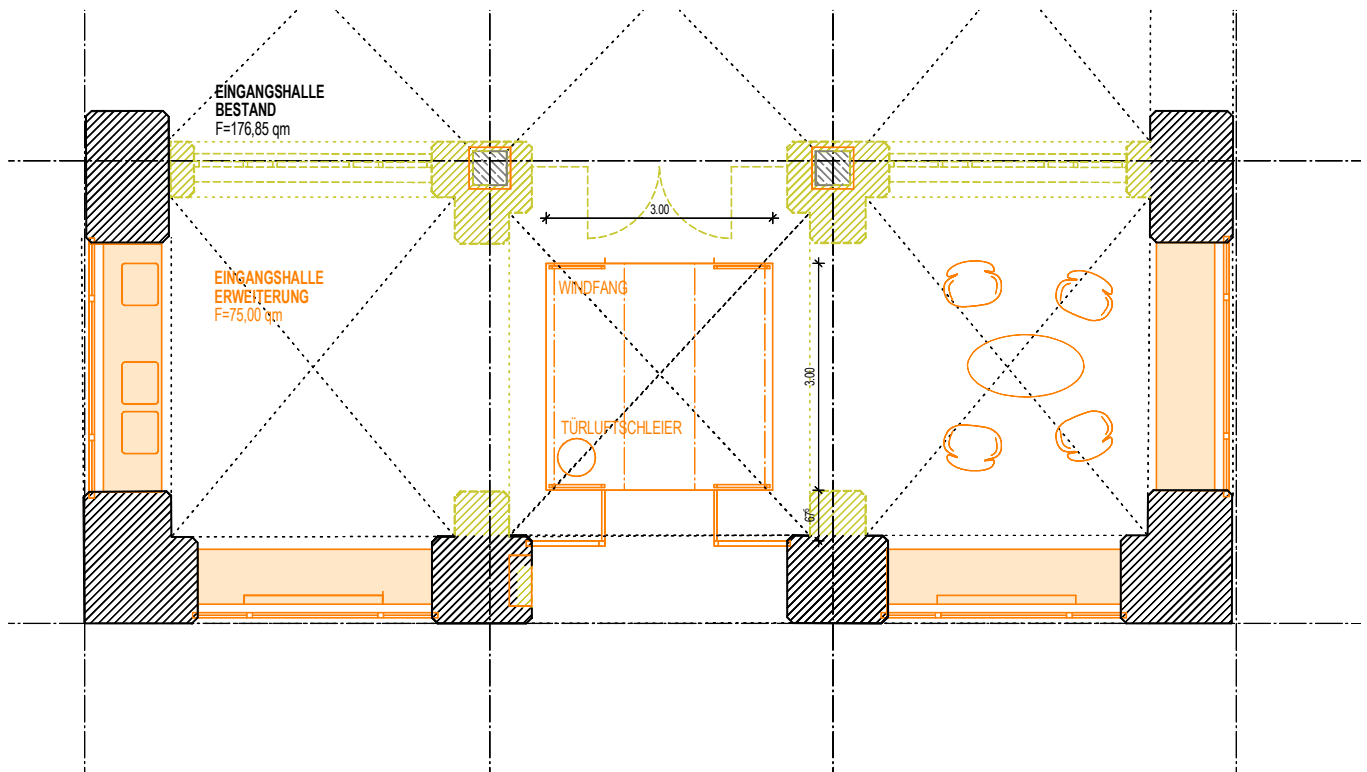


Alle Angaben zum Bestand  
gemäß vorhandener Bauakte.  
Die Angaben sind vom  
Ausführenden vor Ort zu prüfen!

Bauvorhaben	Rathaus Biberach Umbau EG			Marktplatz 7/1
Planinhalt	Detail 1 Schnitt			
Maßstab	1:20	gezeichnet	ml	Datum 04.August 2009
				Plan-Nr. 3.xxx
Planung und Bauleitung	STADT BIBERACH Hochbauamt Museumstr. 2 88400 Biberach T 07351/51-279 F 51-537			



Ansicht Waaghausstrasse



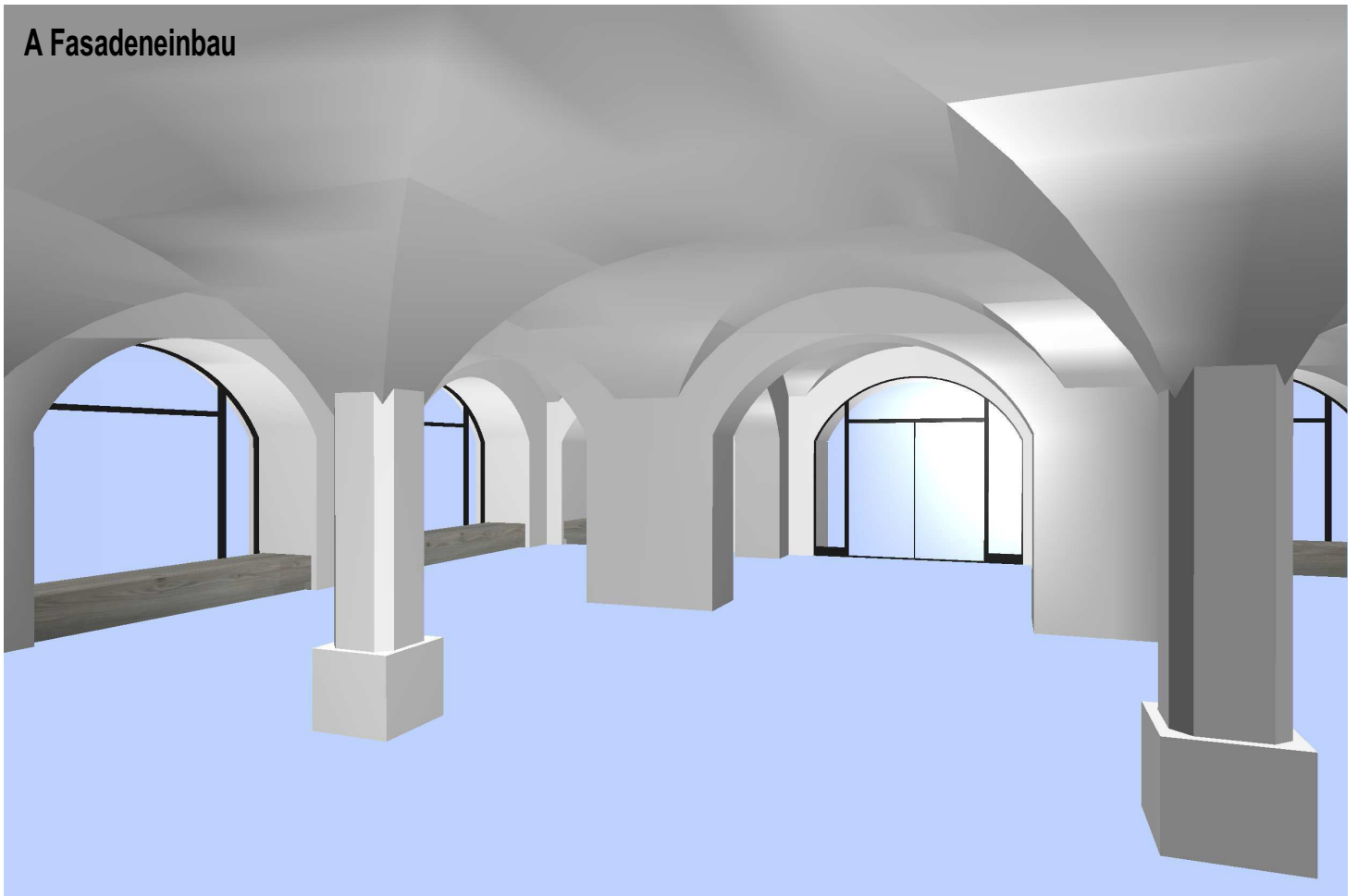
Grundrissausschnitt Eingang Waaghausstrasse / Marktplatz M 1-100



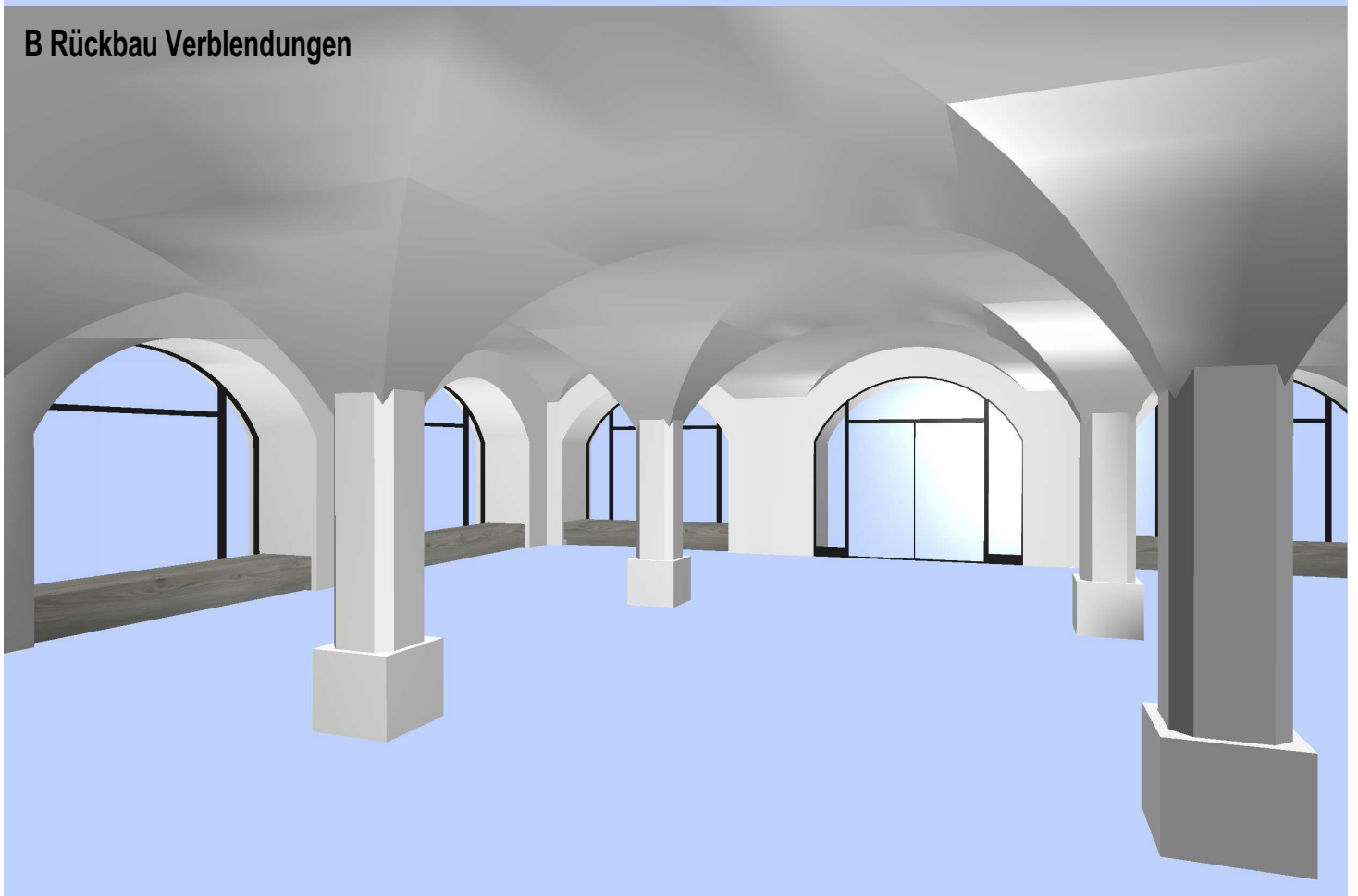
Marktplatz  
Hindenburgstraße  
71

KUGLER  
KUGLER

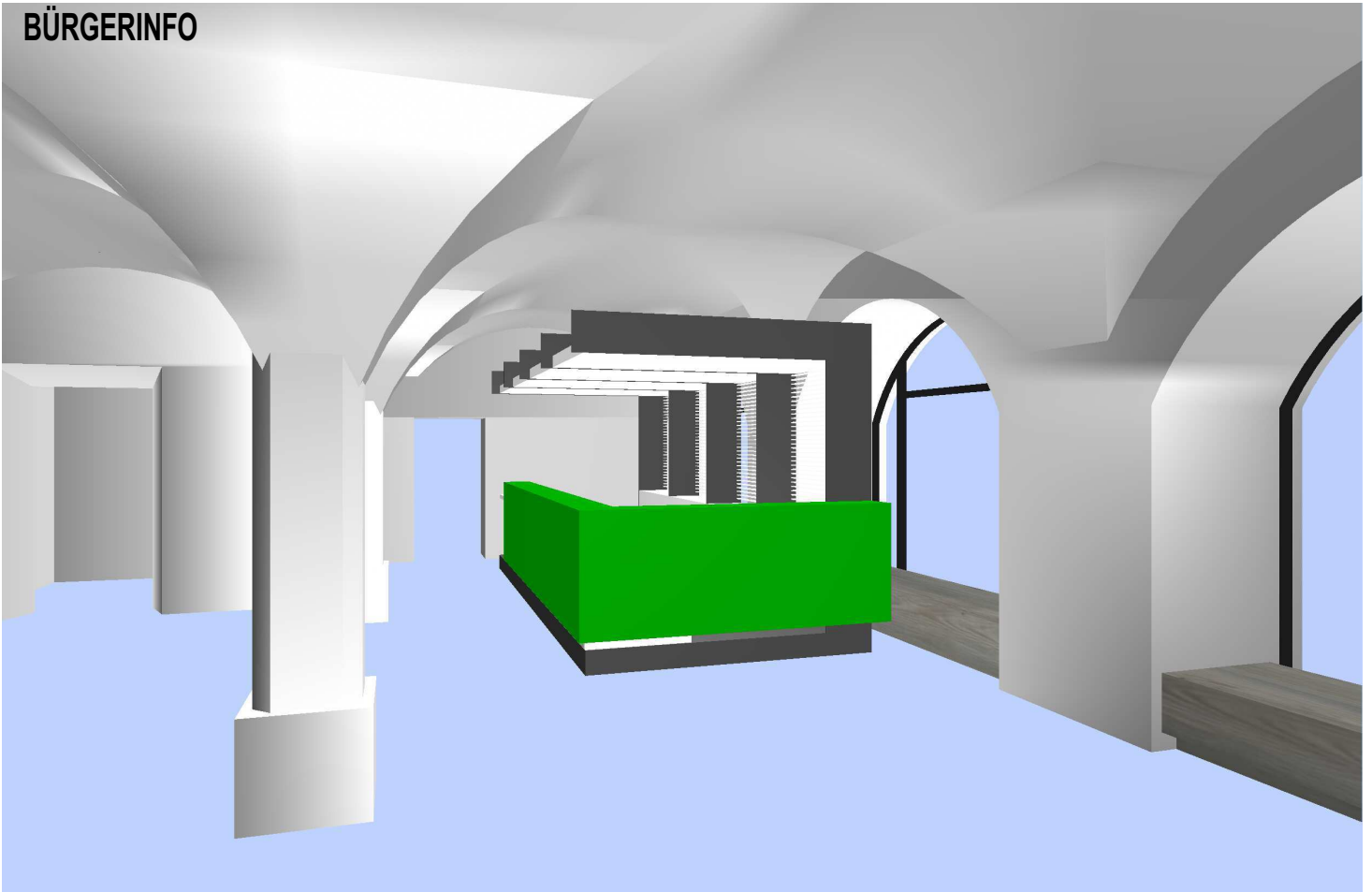
## A Fasadeneinbau



## B Rückbau Verblendungen



BÜRGERINFO



BÜRGERINFO

