

Karte des Erlaubnisfeldes Geothermie Hallen- und Freibad Biberach a.d.Riß

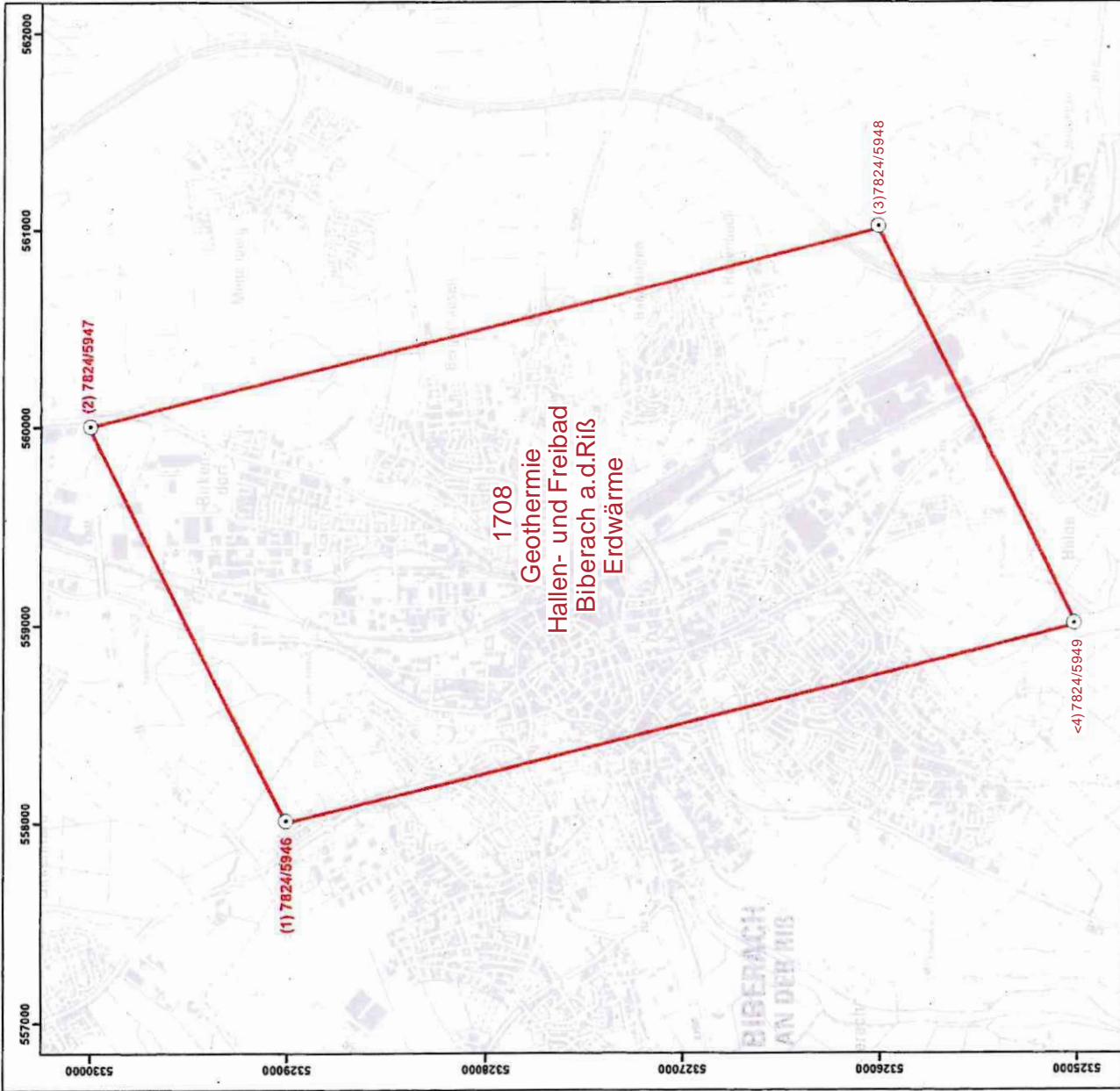
Aml. Feldesnummer: 1708
 Feldesname: Geothermie Hallen- und Freibad Biberach a.d.Riß
 Bodenschatz: Erdwärme und die im Zusammenhang mit ihrer Gewinnung auftretenden anderen Energien
 Bundesland: Baden-Württemberg
 Bergbehörde: Regierungspräsidium Freiburg
 Aht: 9 - Landesamt für Geologie, Rohstoffe und Bergbau
 Regierungsbezirk: Tübingen
 Kreis: Biberach
 Gemeinde: Biberach a.d. Riß, Warthausen

ERTS32/UTM-Koordinaten der Feldeseckpunkte				
fld. Nr.	amtliche Nr.	J	(OS) E W	(Nord) N [m]
1	7824/5946	0	58	5946
2	7824/5947	0	58	5947
3	7824/5948	0	58	5948
4	7824/5949	0	58	5949

Flächeninhalt des Feldes: 9,0064 km² (UTM)
 (unter Berücksichtigung der Projektionsverzerrung; abgerundet auf volle hundert m²)

Angefertigt: Freiburg, den 07.02.2022
 Regierungspräsidium Freiburg
 Abt. 9 - Landesamt für Geologie, Rohstoffe und Bergbau

Auftraggeber: Stadwerke Biberach GmbH
 Freiburger-Strabe 6
 88400 Biberach/Riß



0 0.3 0.6 0.9 1.2 1.5 Kilometer