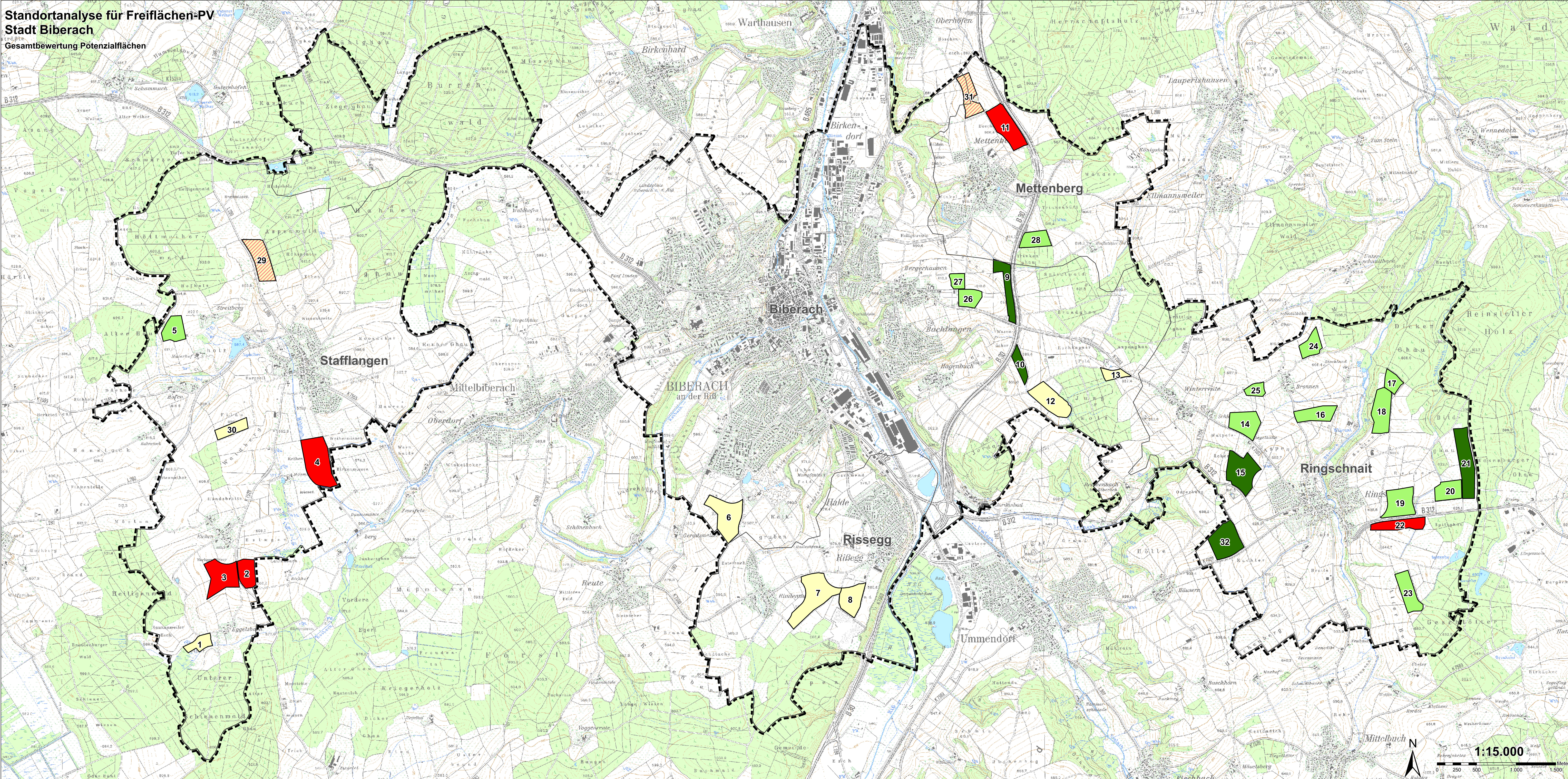
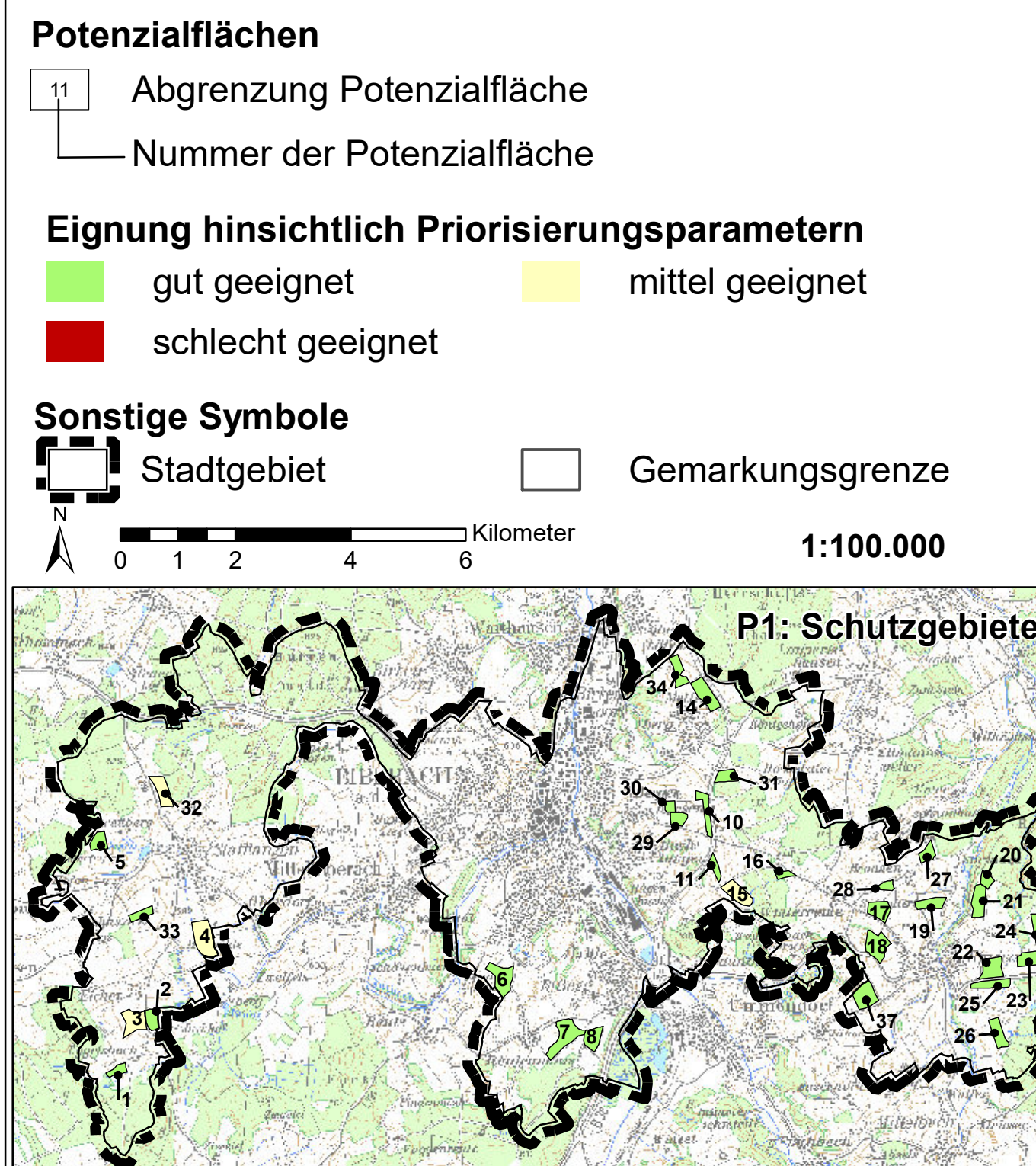


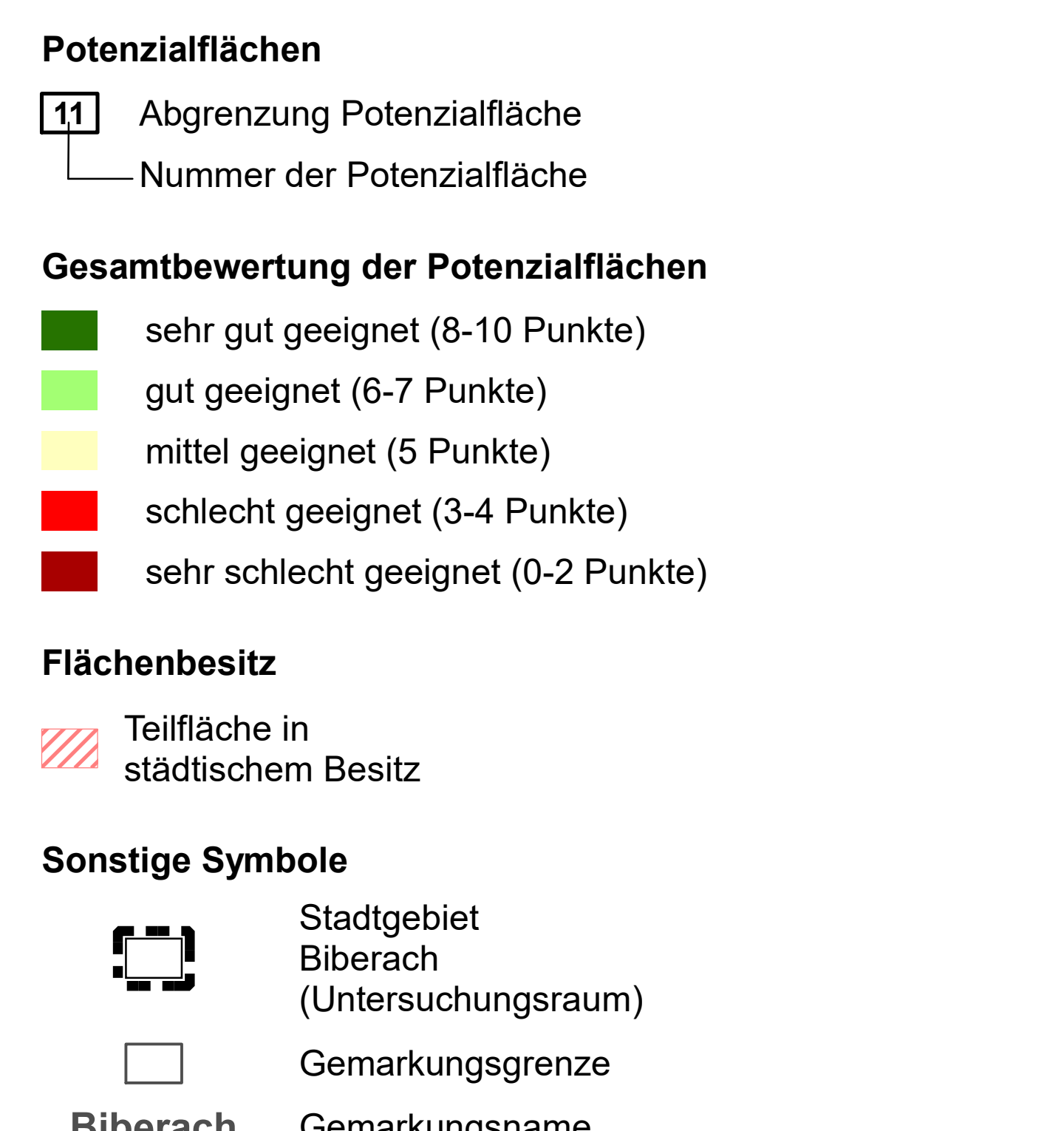
Standortanalyse für Freiflächen-PV
Stadt Biberach
 Gesamtbewertung Potenzialflächen



Bewertung einzelner Priorisierungsparameter



Legende - Abschichtung:



Nr.	Name	Flächen- größe (ha)	Priorisierungsparameter					Gesamt- bewertung	Wertebe- wertung
			P1: Schutzgebiete	P2: Hangneigung & Exposition	P3: Regionalplan	P4: Landschaftsbild	P5: Sichtbarkeit		
1	Wälder SW Eggenbach	4,69	2	2	2	1	1	5	mitte geeignet
2	Wälder SW Schönbühl	3,99	2	1	2	1	1	4	schlecht geeignet
3	Birkenmoos S Lochen	13,52	1	2	2	1	1	4	schlecht geeignet
4	Wälder W Walden	7,43	1	2	2	1	1	4	schlecht geeignet
5	Wälder W Walden	7,43	1	2	2	1	1	4	schlecht geeignet
6	Wälder SW Biberach	15,44	2	1	1	2	1	5	mitte geeignet
7	Wälder SW Biberach	15,44	2	1	1	2	1	5	mitte geeignet
8	Wälder SW Biberach	15,44	2	1	1	2	1	5	mitte geeignet
9	Wälder SW Biberach	15,44	2	1	1	2	1	5	mitte geeignet
10	Wälder SW Biberach	15,44	2	1	1	2	1	5	mitte geeignet
11	Wälder SW Biberach	15,44	2	1	1	2	1	5	mitte geeignet
12	Wälder SW Biberach	15,44	2	1	1	2	1	5	mitte geeignet
13	Wälder SW Biberach	15,44	2	1	1	2	1	5	mitte geeignet
14	Wälder SW Biberach	15,44	2	1	1	2	1	5	mitte geeignet
15	Wälder SW Biberach	15,44	2	1	1	2	1	5	mitte geeignet
16	Wälder SW Biberach	15,44	2	1	1	2	1	5	mitte geeignet
17	Wälder SW Biberach	15,44	2	1	1	2	1	5	mitte geeignet
18	Wälder SW Biberach	15,44	2	1	1	2	1	5	mitte geeignet
19	Wälder SW Biberach	15,44	2	1	1	2	1	5	mitte geeignet
20	Wälder SW Biberach	15,44	2	1	1	2	1	5	mitte geeignet
21	Wälder SW Biberach	15,44	2	1	1	2	1	5	mitte geeignet
22	Wälder SW Biberach	15,44	2	1	1	2	1	5	mitte geeignet
23	Wälder SW Biberach	15,44	2	1	1	2	1	5	mitte geeignet
24	Wälder SW Biberach	15,44	2	1	1	2	1	5	mitte geeignet
25	Wälder SW Biberach	15,44	2	1	1	2	1	5	mitte geeignet
26	Wälder SW Biberach	15,44	2	1	1	2	1	5	mitte geeignet
27	Wälder SW Biberach	15,44	2	1	1	2	1	5	mitte geeignet
28	Wälder SW Biberach	15,44	2	1	1	2	1	5	mitte geeignet
29	Wälder SW Biberach	15,44	2	1	1	2	1	5	mitte geeignet
30	Wälder SW Biberach	15,44	2	1	1	2	1	5	mitte geeignet
31	Wälder SW Biberach	15,44	2	1	1	2	1	5	mitte geeignet
32	Wälder SW Biberach	15,44	2	1	1	2	1	5	mitte geeignet

Stadt Biberach

INGENIEURBÜRO BLASER
 UMWELTPLANUNG | STADTPLANUNG

MARTINSTR. 42-44 TEL: 0711 - 39 69 51 - 0
 73728 ESCHLINDEN FAX: 0711 - 39 69 51 - 51
 KONTAKT@IB-BLASER.DE WEB: WWW.IB-BLASER.DE

Auftraggeber: Stadt Biberach Stadtplanungsamt	Datum	Zeichen
Straße: Museumstraße 2	bearbeitet Apr. 2023	LH
Ort: 88400 Biberach	gezeichnet Apr. 2023	LH
	geprüft Apr. 2023	
	Maßstab 1:15.000	

Standortanalyse für Freiflächen-Photovoltaik

FPV-Standortanalyse, Karte 4:
Gesamtbewertung Potenzialflächen